

Stjørdal sentrum

Uterom, møteplasser og
miljøvennlig transport





- Kort om prosessen
- Byrom og felles uterom
- Trafikk



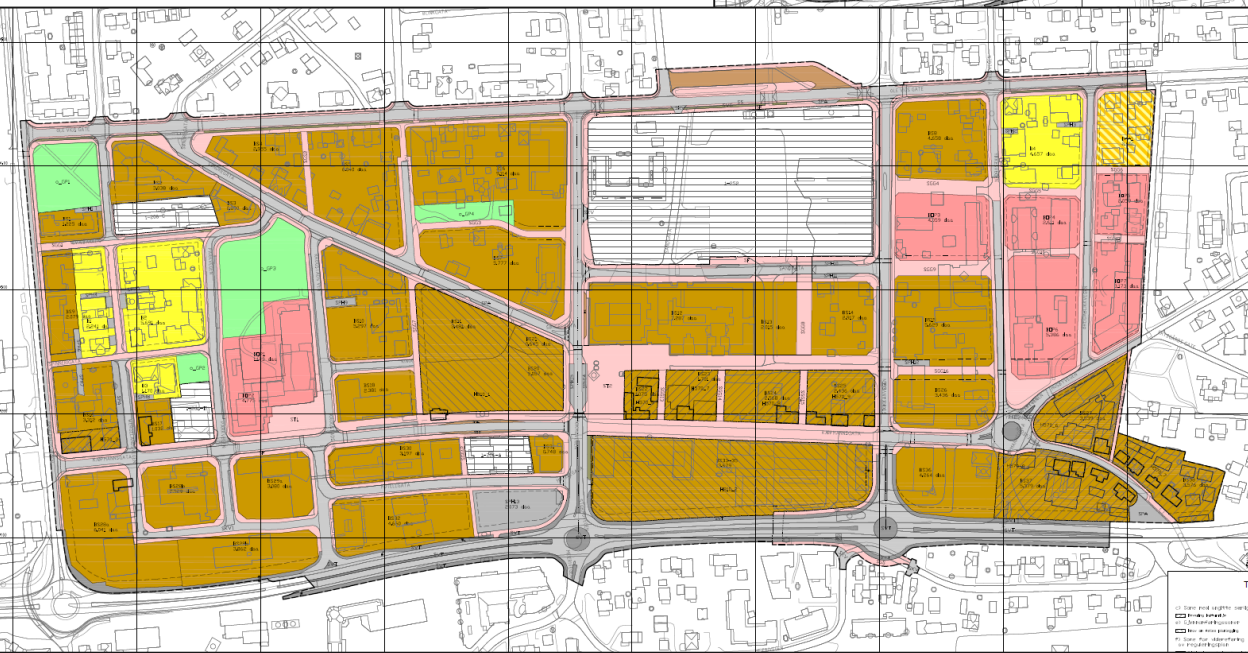
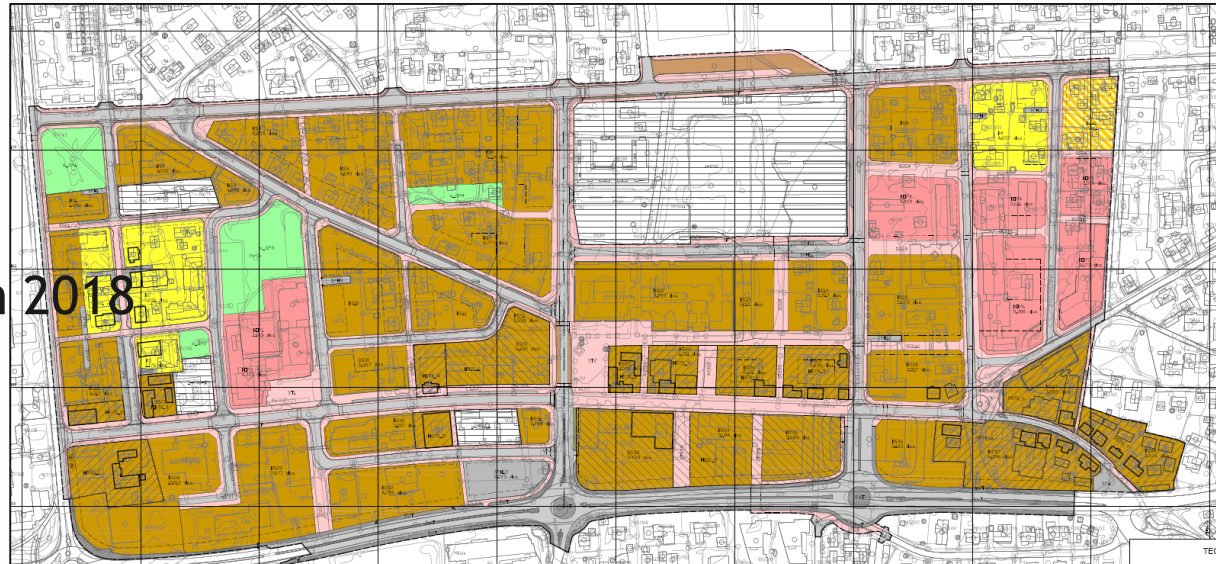
Kort om prosessen

- Politisk intensjonsvedtak september 2013
 - Ønske om å øke byggehøyden i forhold til gjeldende plan fra 2008
- Planprogram fastsatt mai 2015
- Høringsutkast til politisk behandling desember 2017
- Høring mai-juni 2018
- Mål om endelig vedtak før sommeren 2019



Politisk involvering

- Intensjonsvedtak
- Planprogram
- Orienteringer i 2017
- Politisk behandling våren 2018
- Etterarbeid etter høring





Prinsippaker

- Støy (behandlet i kommunestyret som mindre endring av KPA)
- Kulturminner
- Parkering
- Generelle bestemmelser
- Trafikkavvikling alle trafikantgrupper
- Bestemmelser for utbyggingsområdene



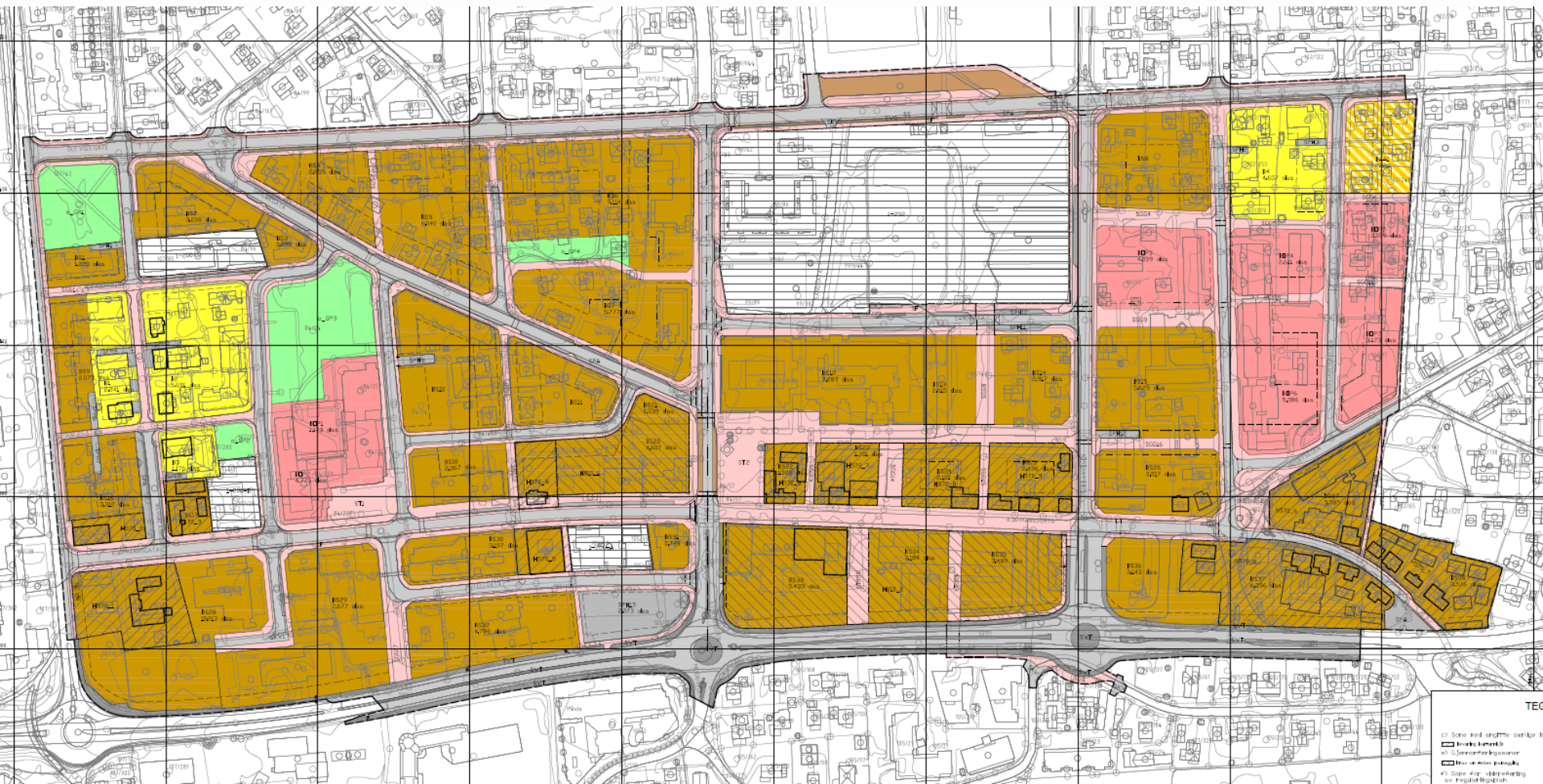
Uteoppholdsareal og offentlige parker



Figur 4 Kart som viser grønne områder og gang- og sykkelforbindelse slik de fremstår i dag

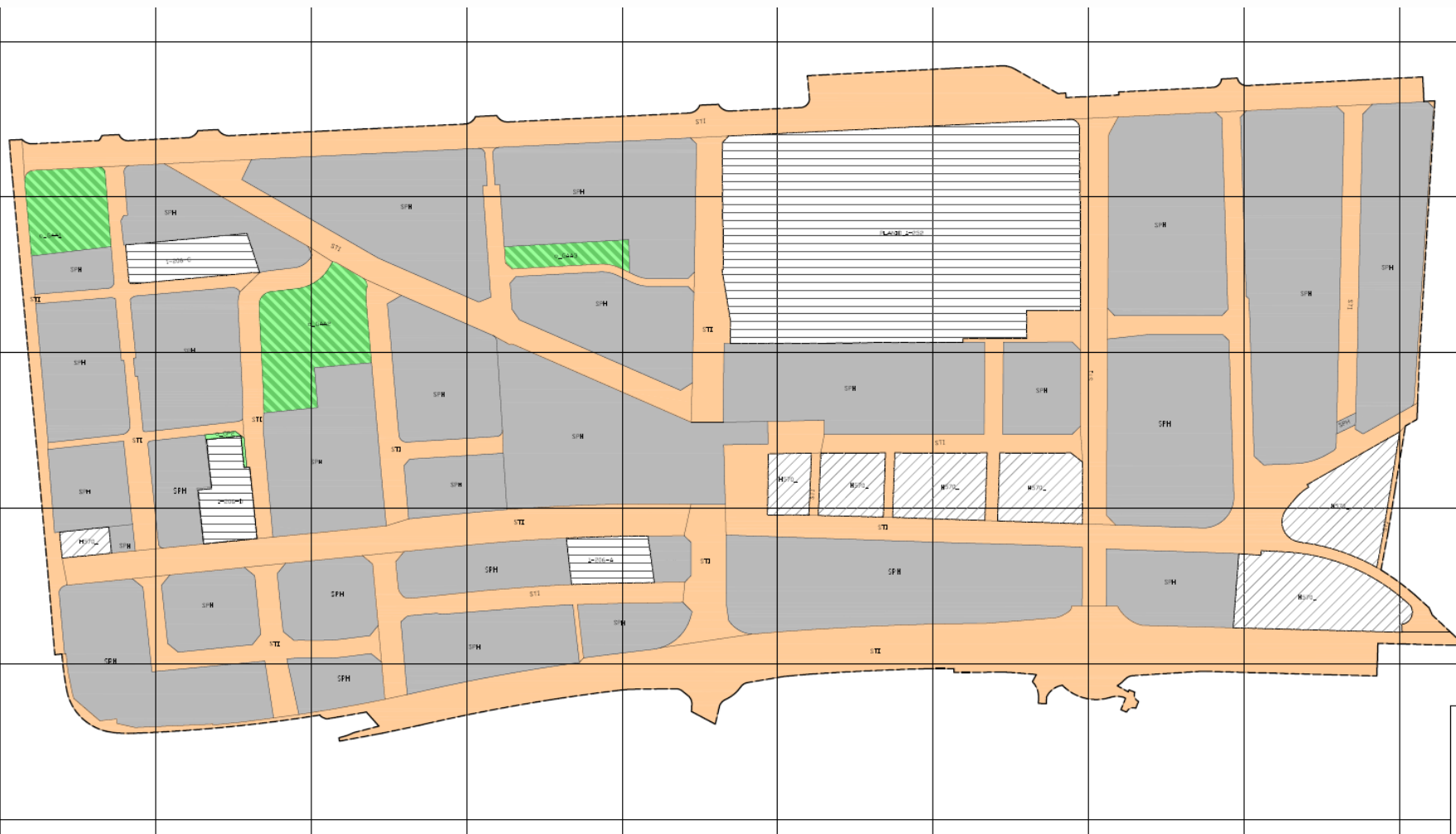


Alternativ D





Alternativ E under bakken



TEG
Tegnforklaring
Linjetyper











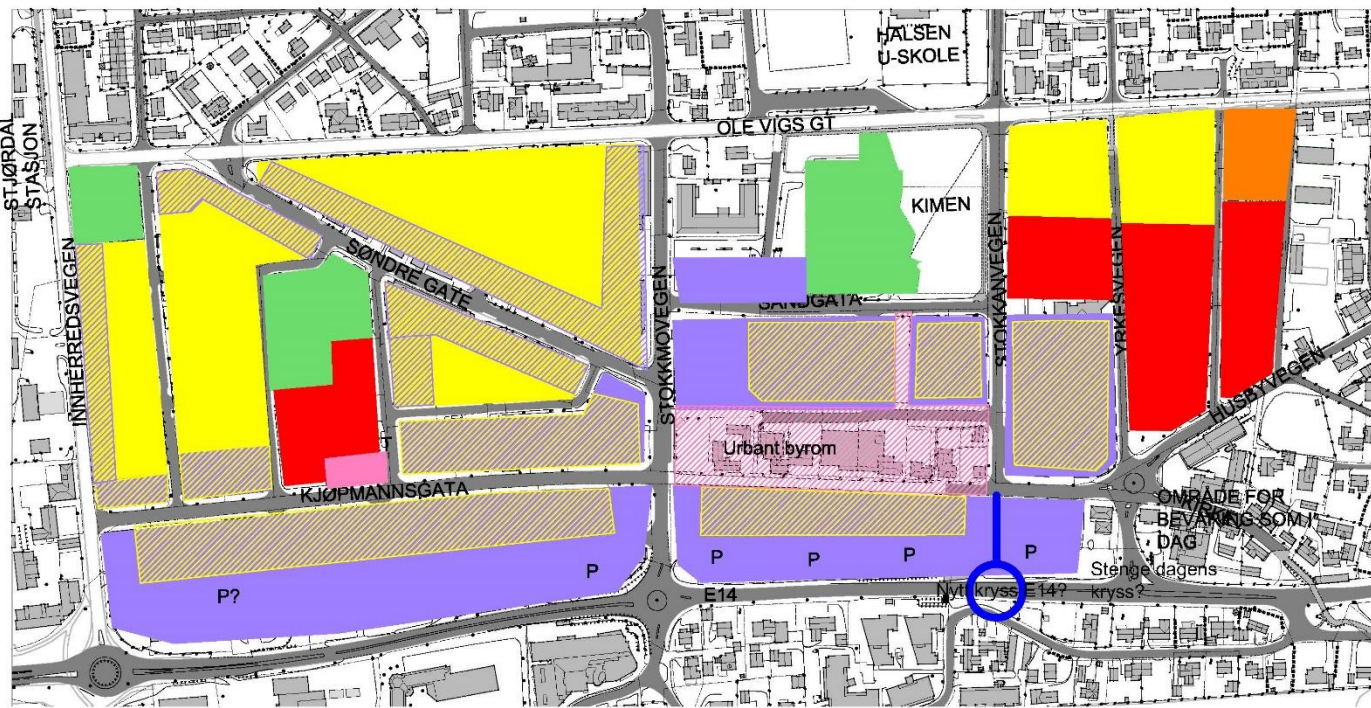
Stjørdal

kommune

PRINSIPPSKISSE
AREALBRUK I
SENTRUMSPLANEN
30.10.2017

TEGNFORKLARING

	Offentlig tjenesteyting		Forretning / kontor
	Grønt, park		Forretning / kontor med noe bolig i øvre etasjer
	Urbant byrom		Bolig
	"Bolig pluss"		Bolig med forretning / kontor i første etasje



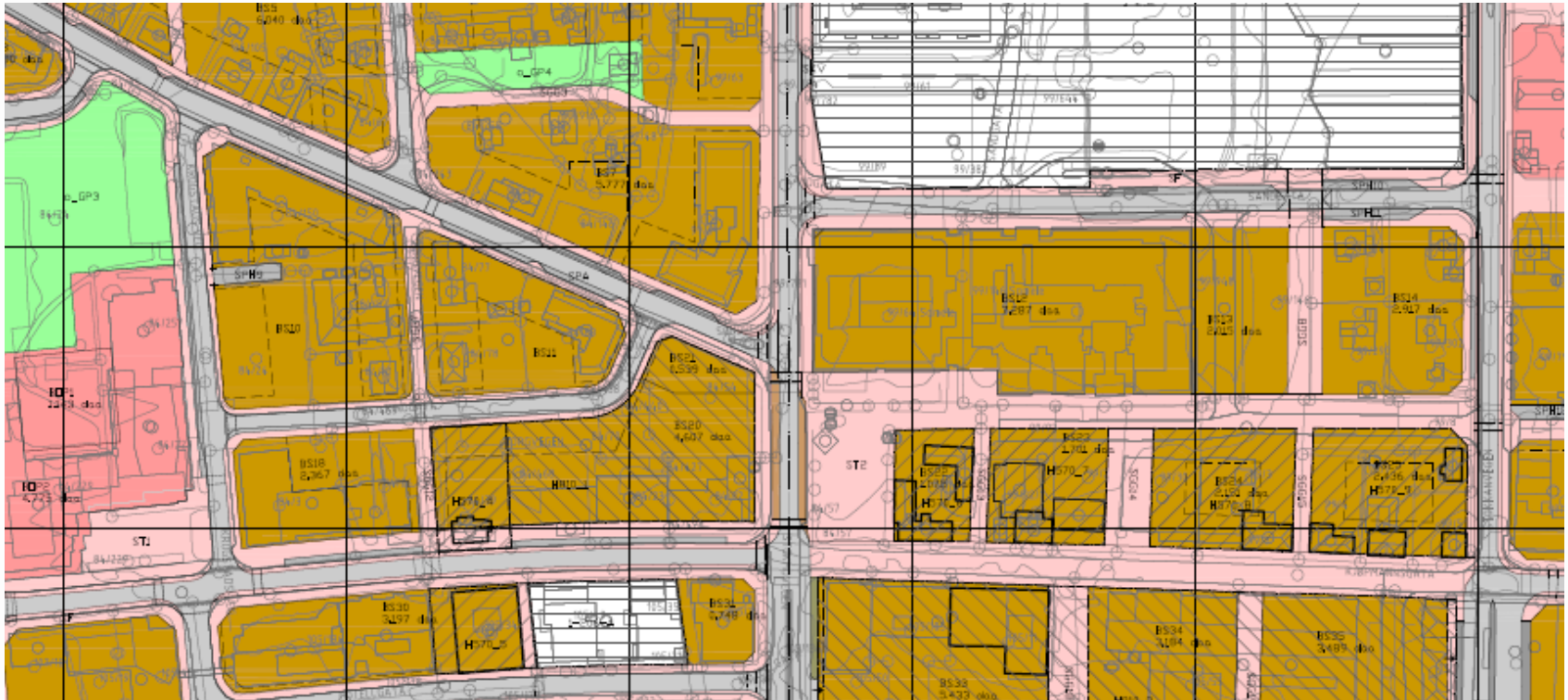


Konsulentens forslag



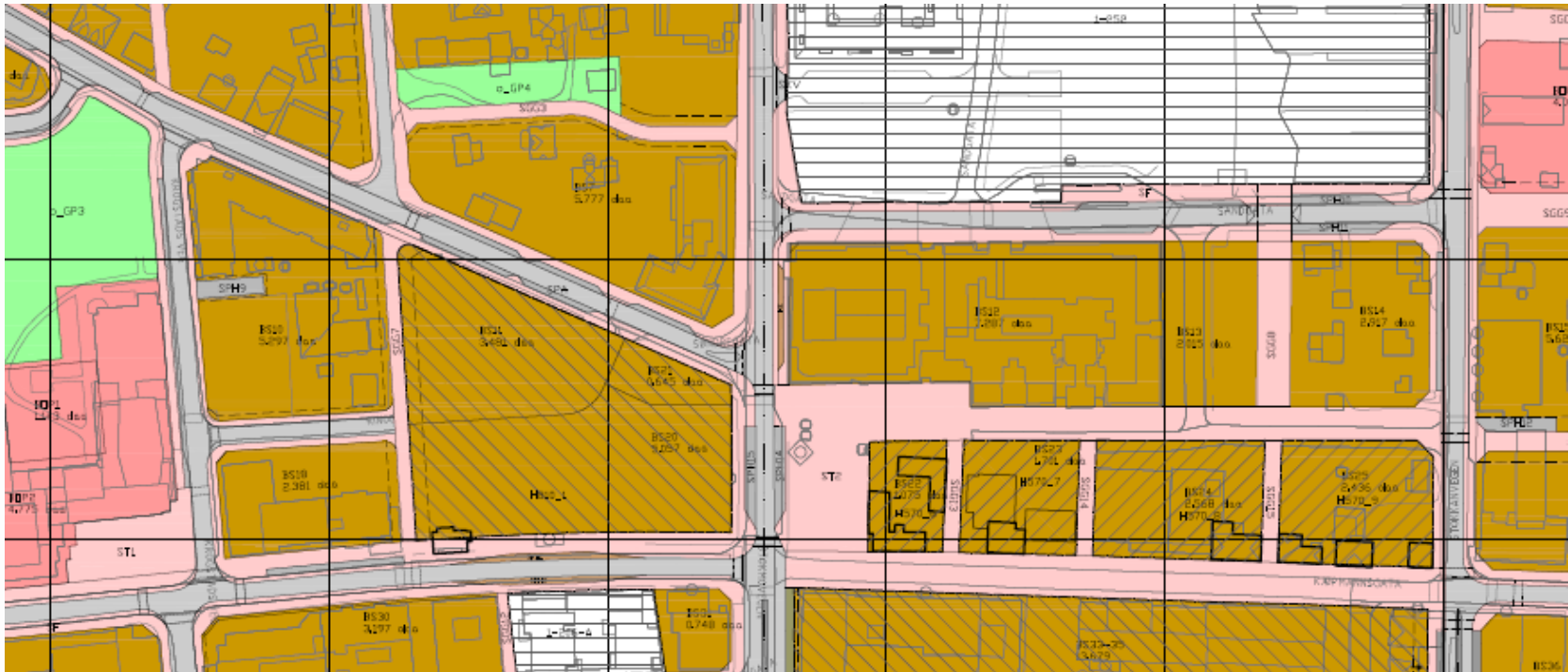


Plankart - Alternativ D



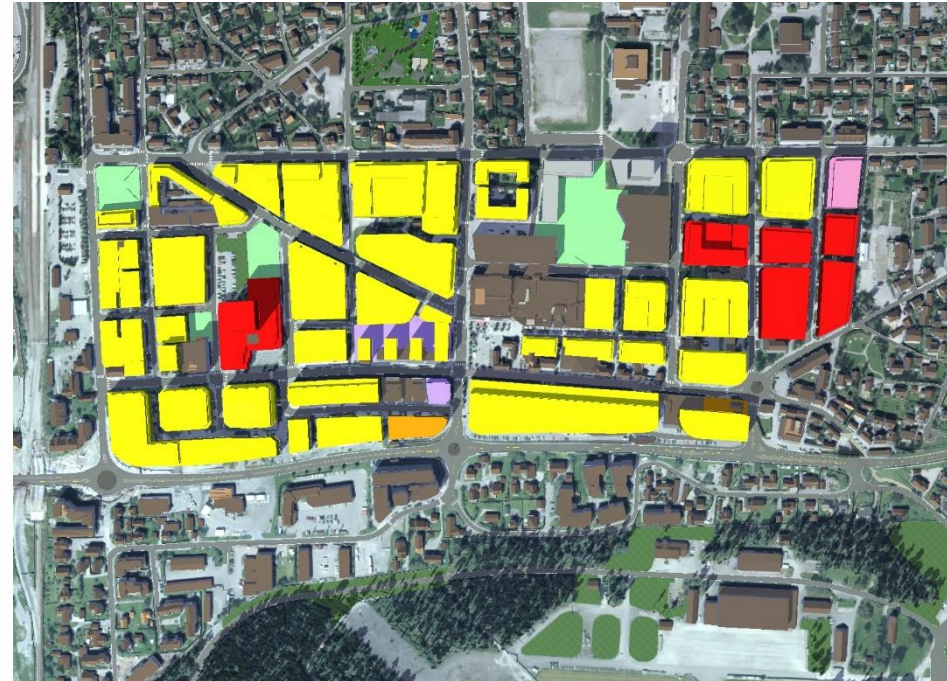
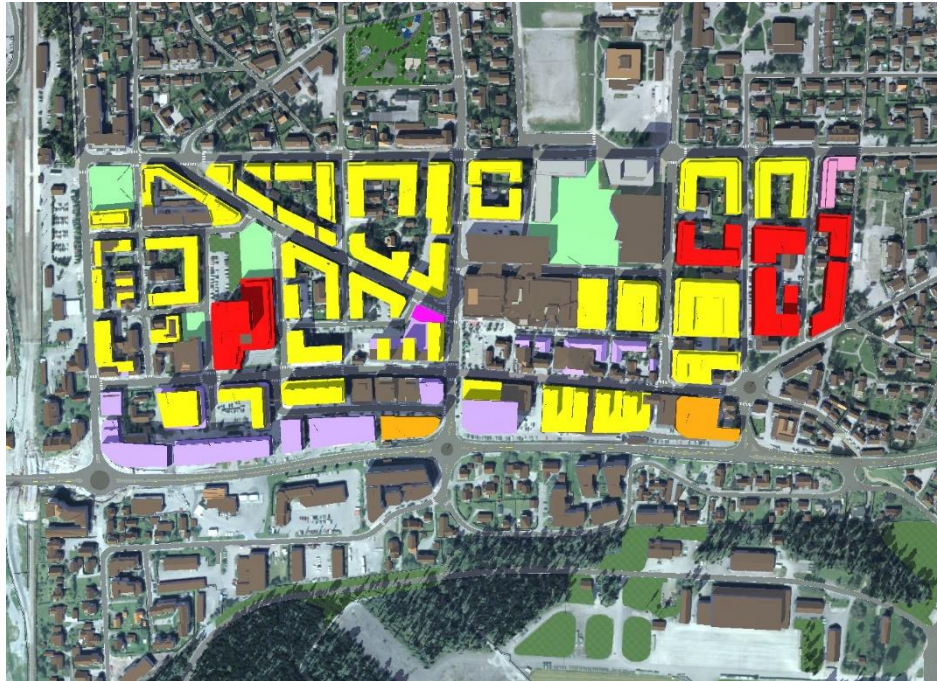


Plankart - Alternativ E





Sol/skygge kl. 15.00 1. mai



- et godt valg for framtida



Gågata, sett fra Stokkanvegen

Alt. D

kl. 12.00



Alt. E

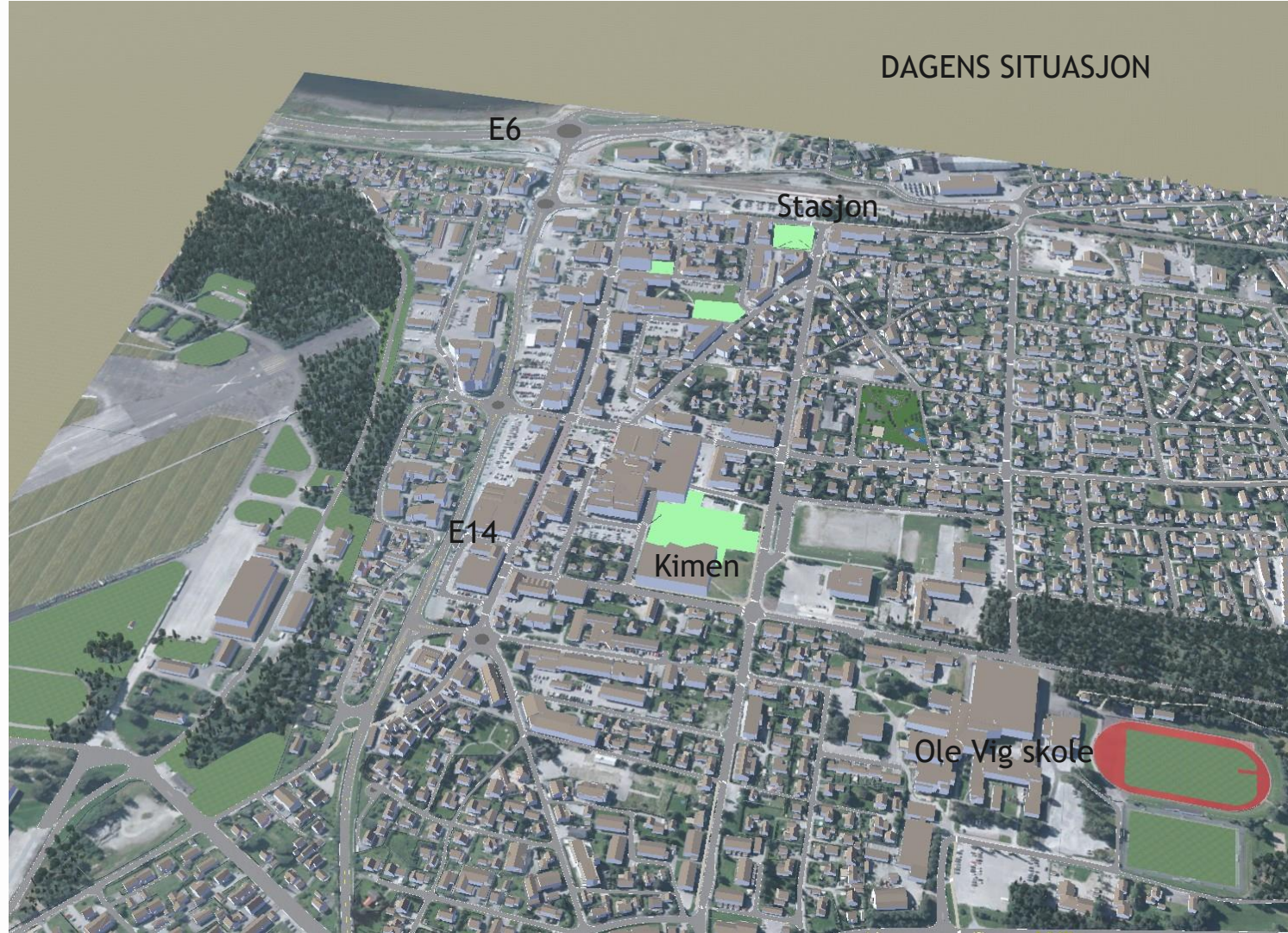


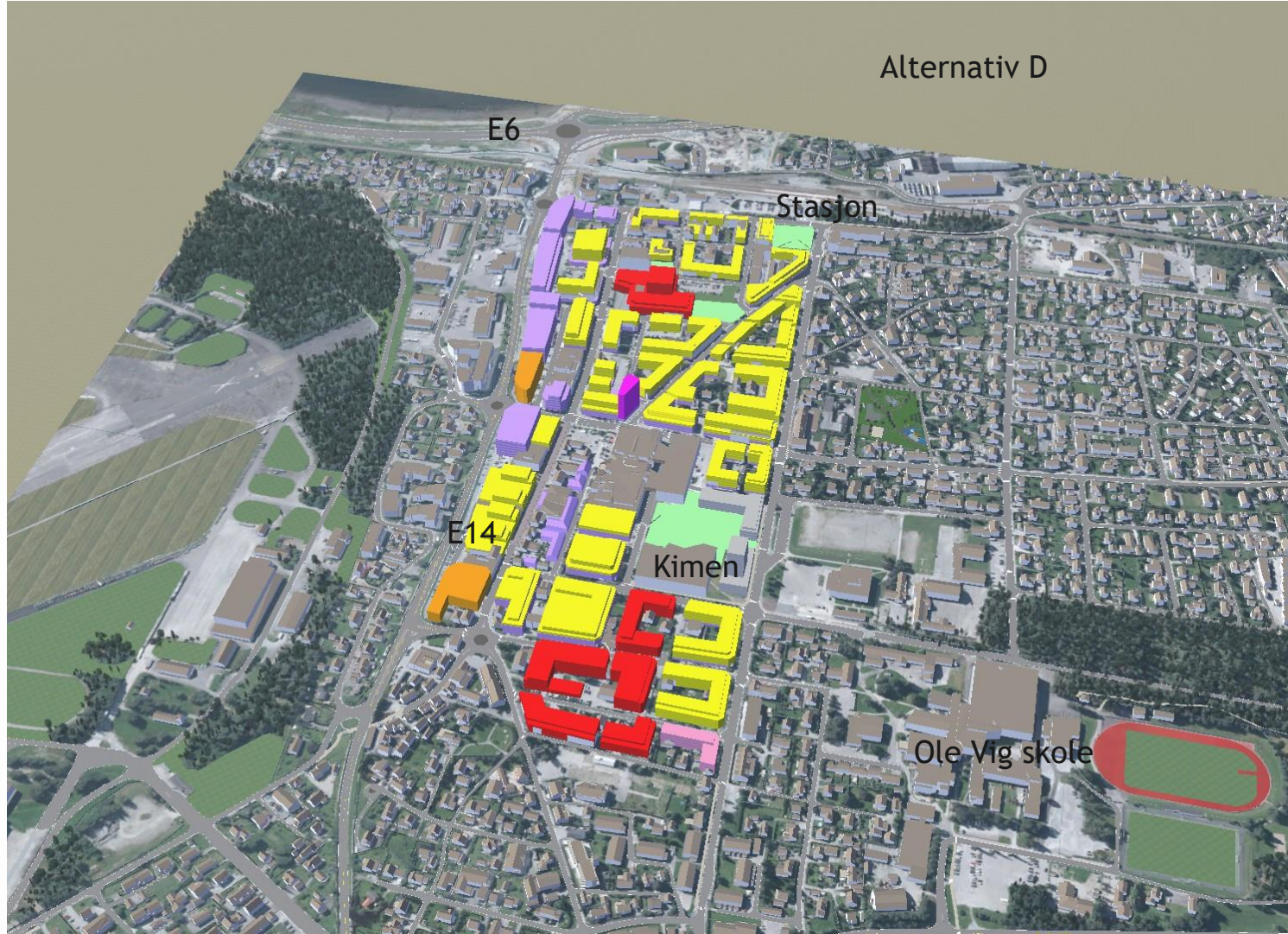
kl. 15.00

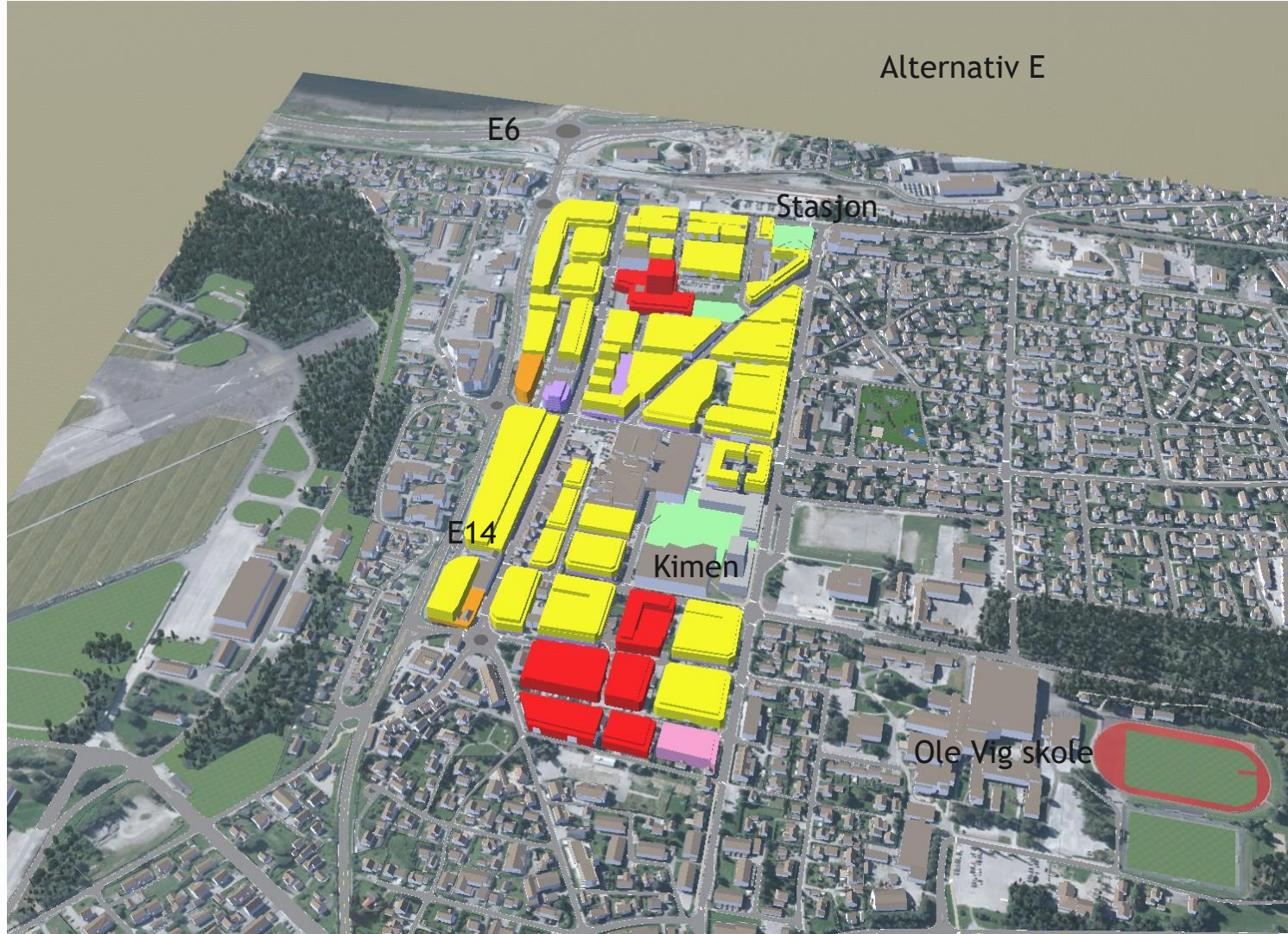


kl. 18.00









1-251 Stjørdal sentrum

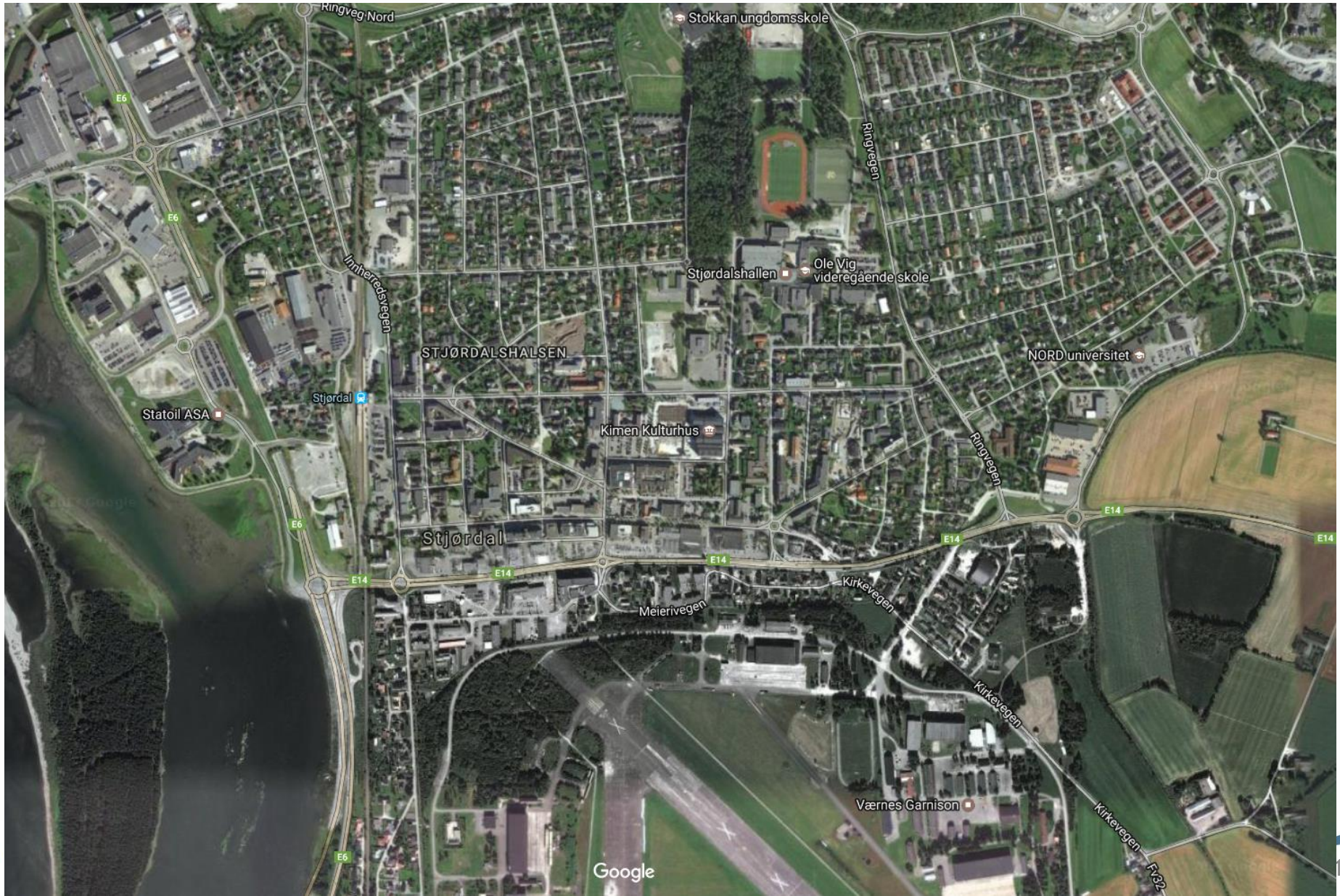
Miljøvennlig (?) trafikk





Stjørdal

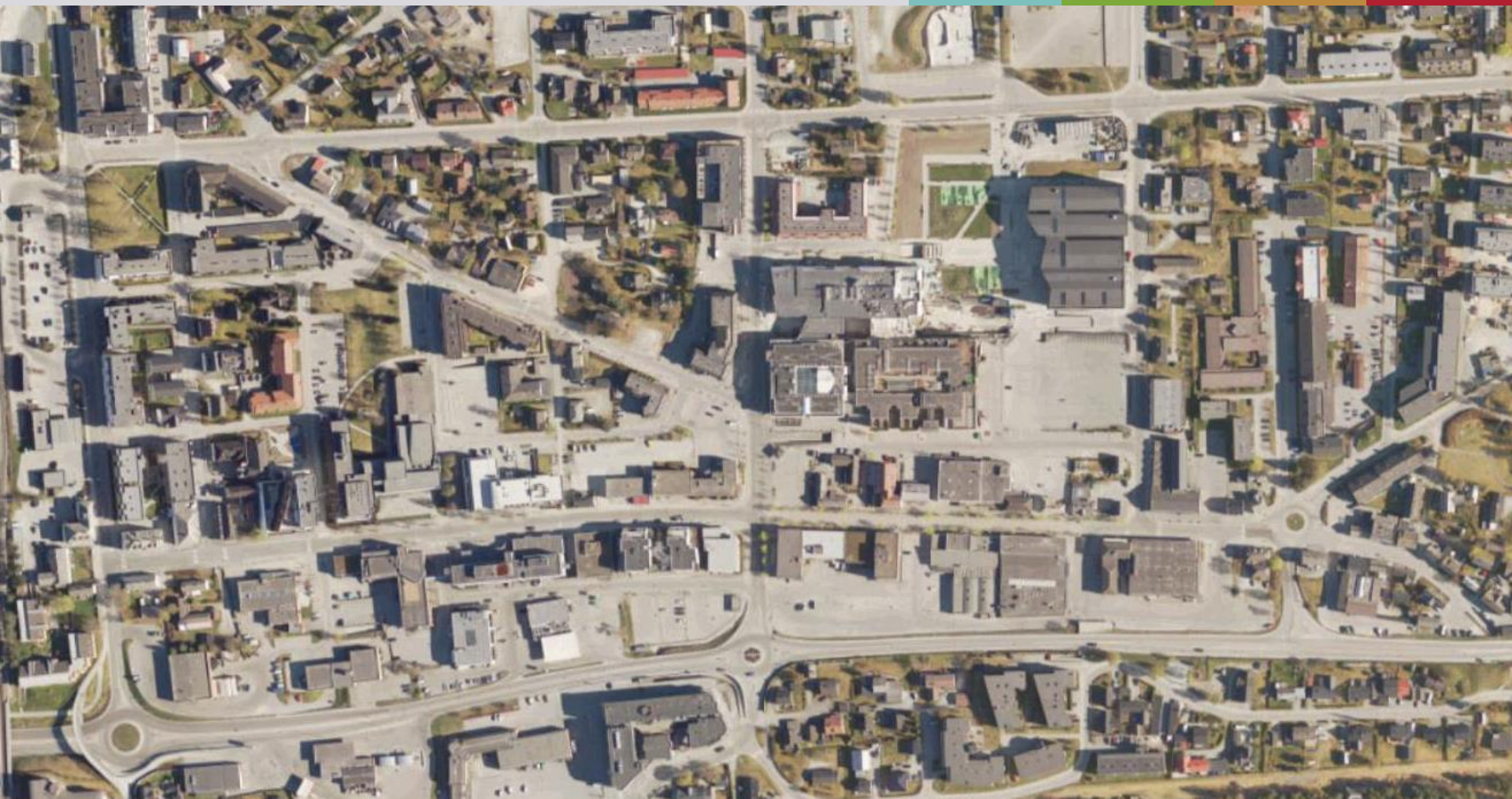
kommune





Stjørdal
kommune

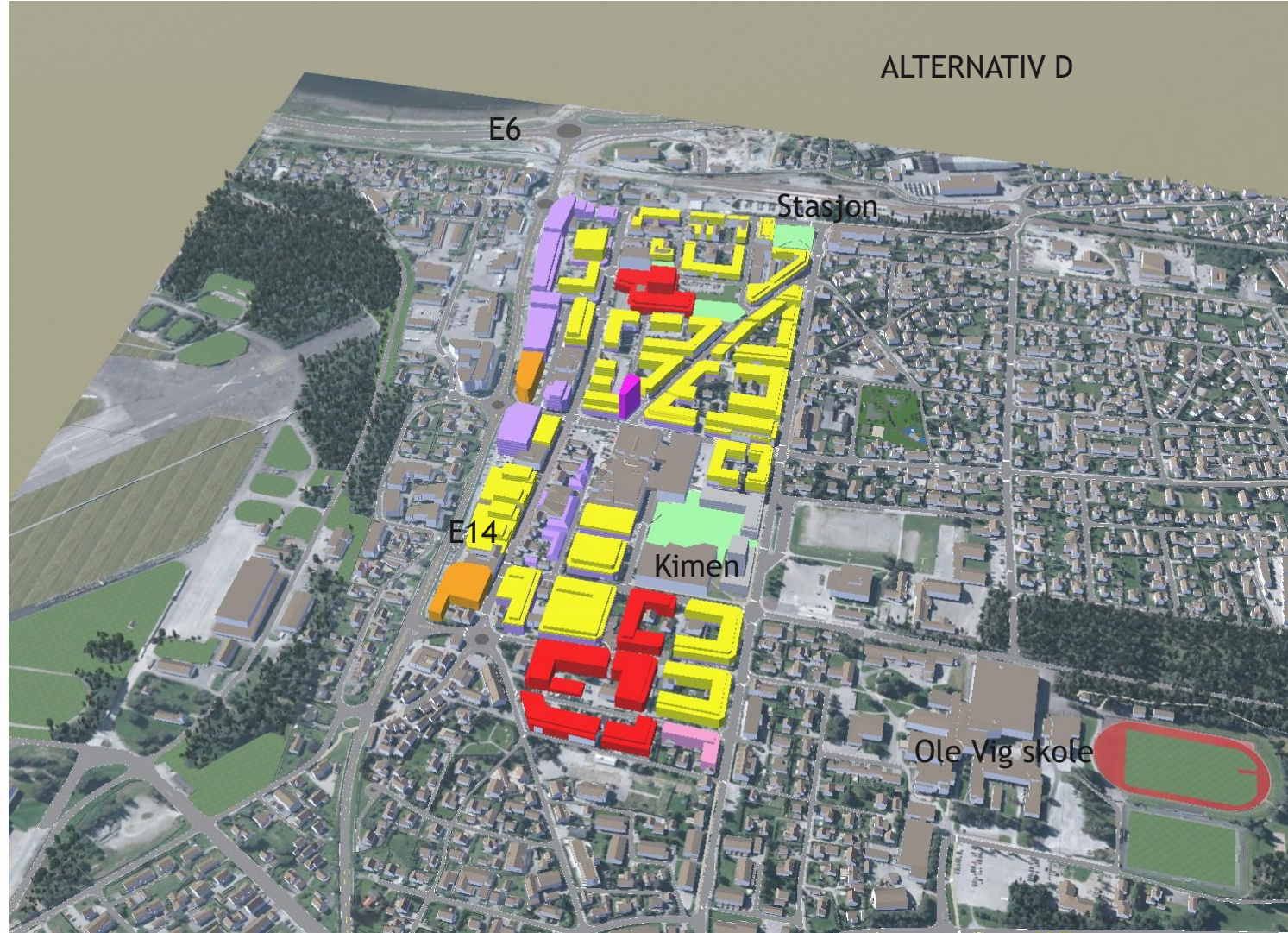
Flyfoto sentrum

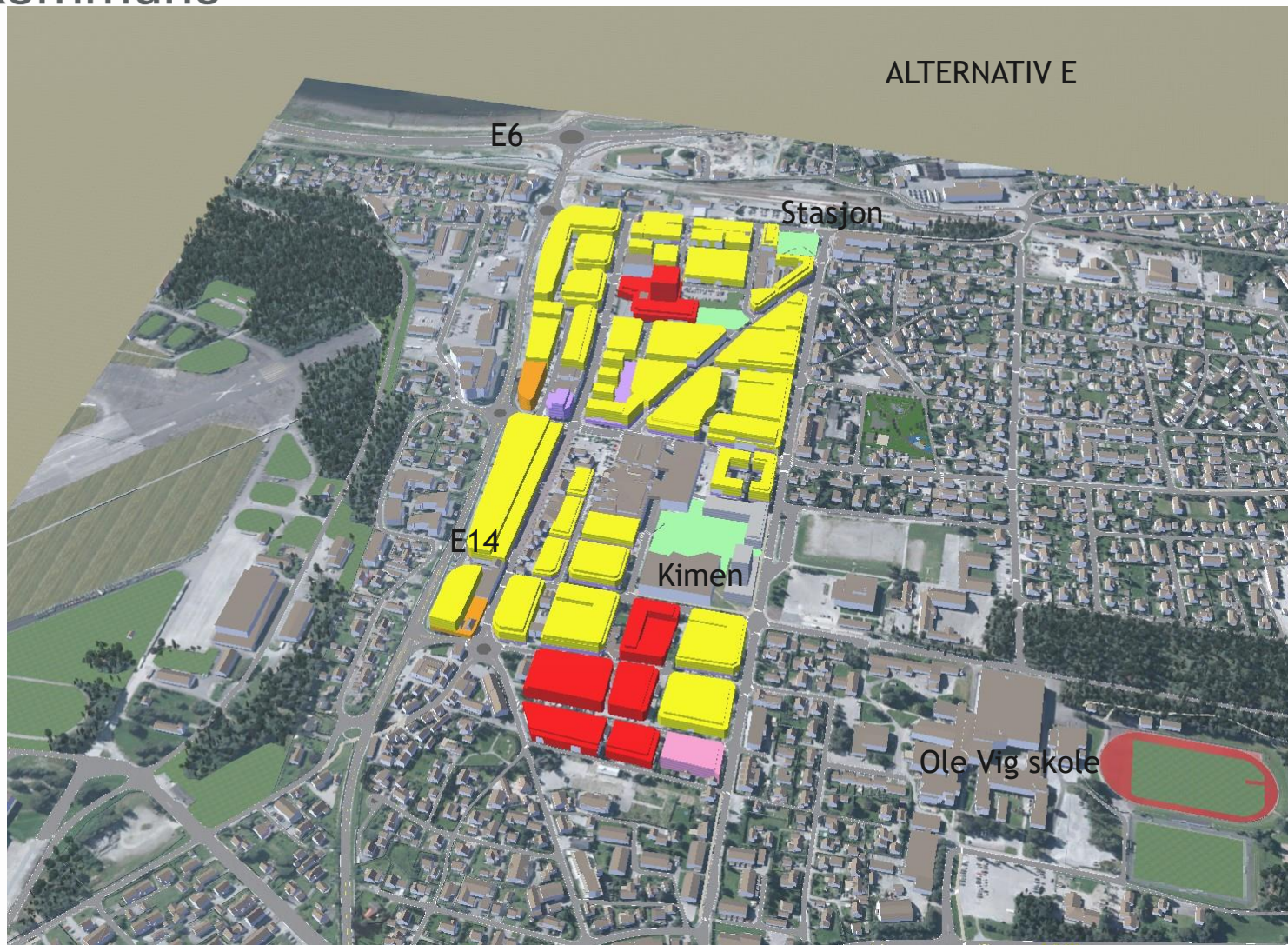


et godt valg for framtida











Trafikk oppstår som følge av transport av mennesker og varer fra et sted til et annet.

Mål:
Å redusere
transportarbeidet /
transportbehovet med bil
ved å bygge by/ bygge
tettere.

PRIORITERING AV TRAFIKK I

SENTRUM:

1. Gående
2. Syklende
3. Kollektivtransport
4. Næringstrafikk
5. Persontrafikk











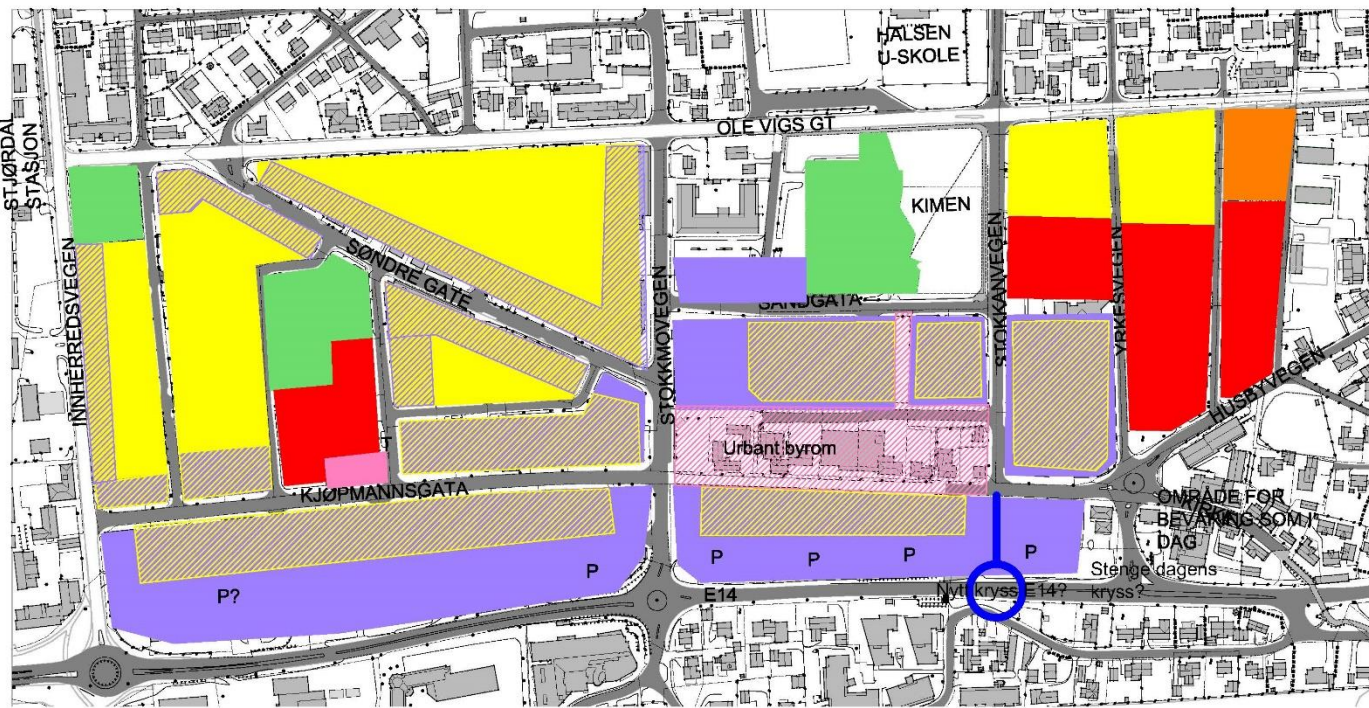
Stjørdal

kommune

PRINSIPPSKISSE AREALBRUK I SENTRUMSPLANEN 30.10.2017

TEGNFORKLARING

	Offentlig tjenesteyting		Forretning / kontor
	Grønt, park		Forretning / kontor med noe bolig i øvre etasjer
	Urbant byrom		Bolig
	"Bolig pluss"		Bolig med forretning / kontor i første etasje

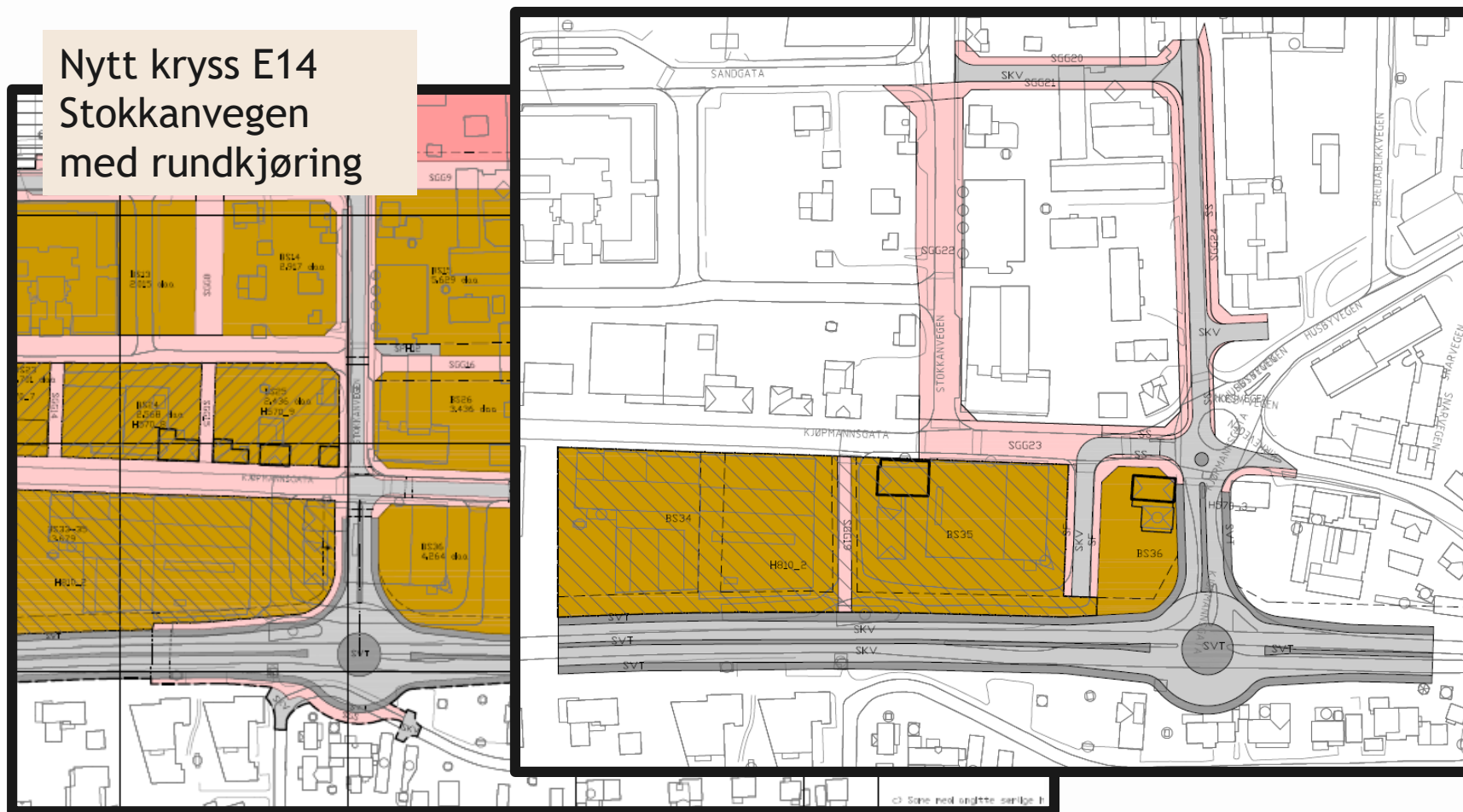




Beholde dagens
kryssplassering i
Yrkesvegen og bygge
om til rundkjøring

Østre adkomst til sentrum

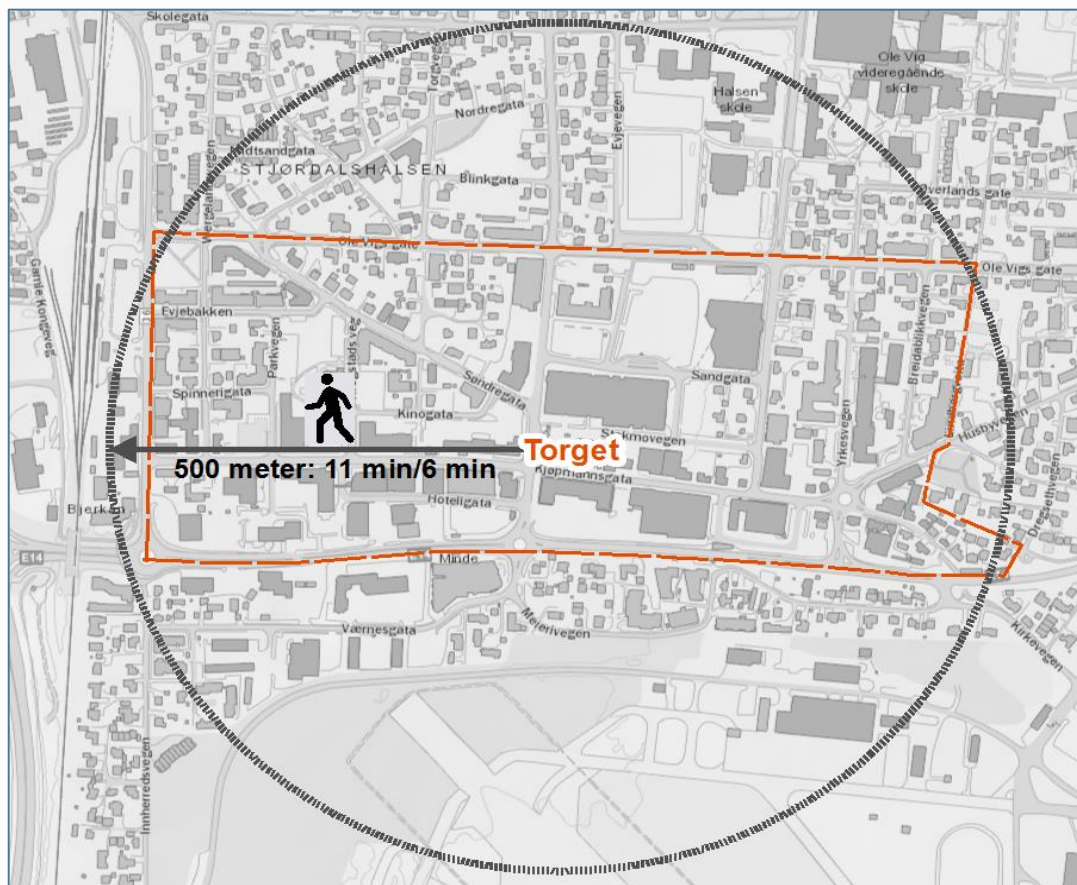
Nytt kryss E14
Stokkanvegen
med rundkjøring





Stjørdal kommune

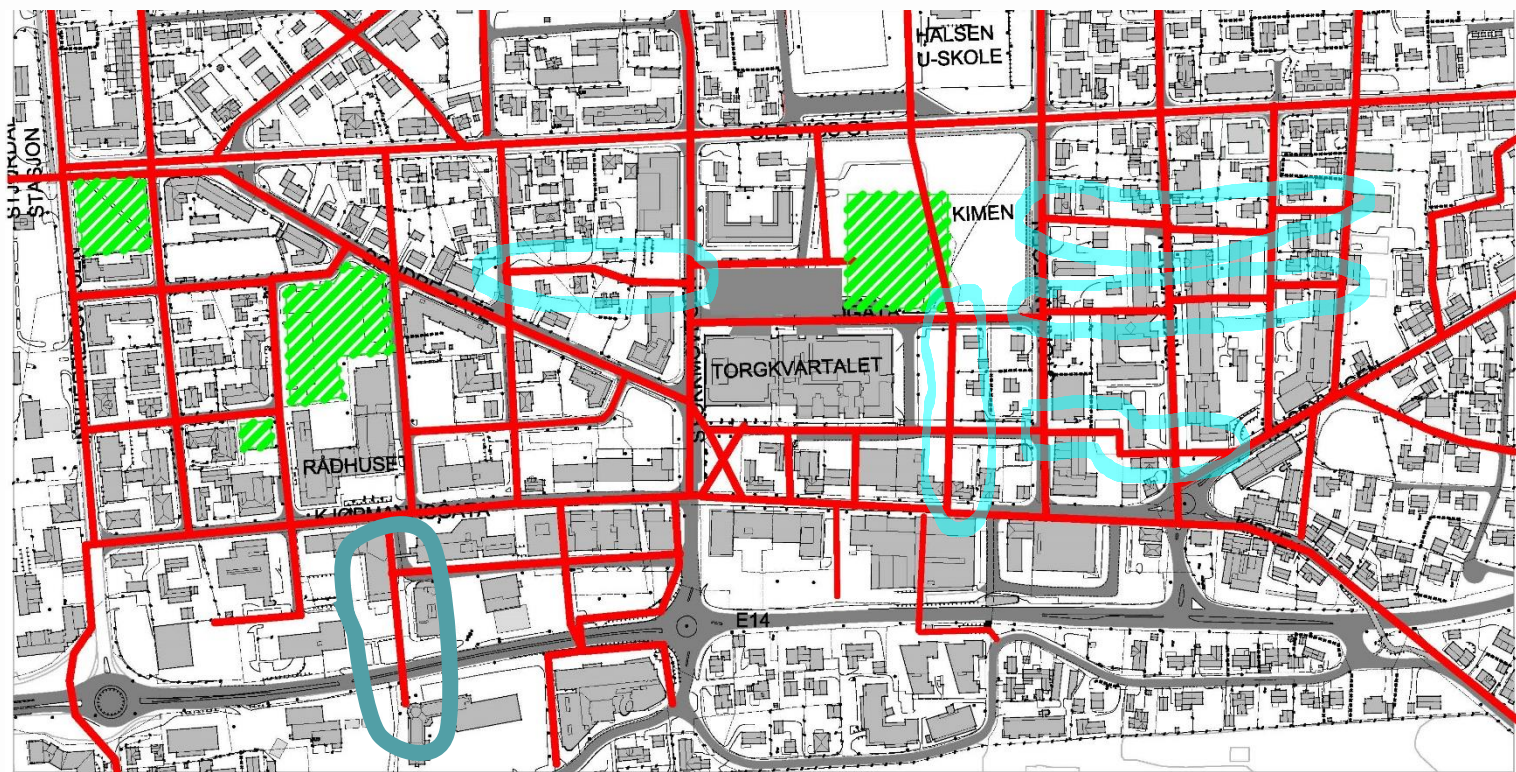
Det er flatt og korte
avstander i sentrum.



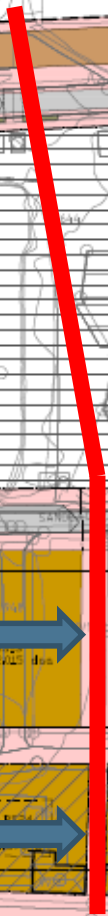
Farts-
grense er
30 km/t i
hele
sentrum



Nye
tverrforbindelser
for g/s

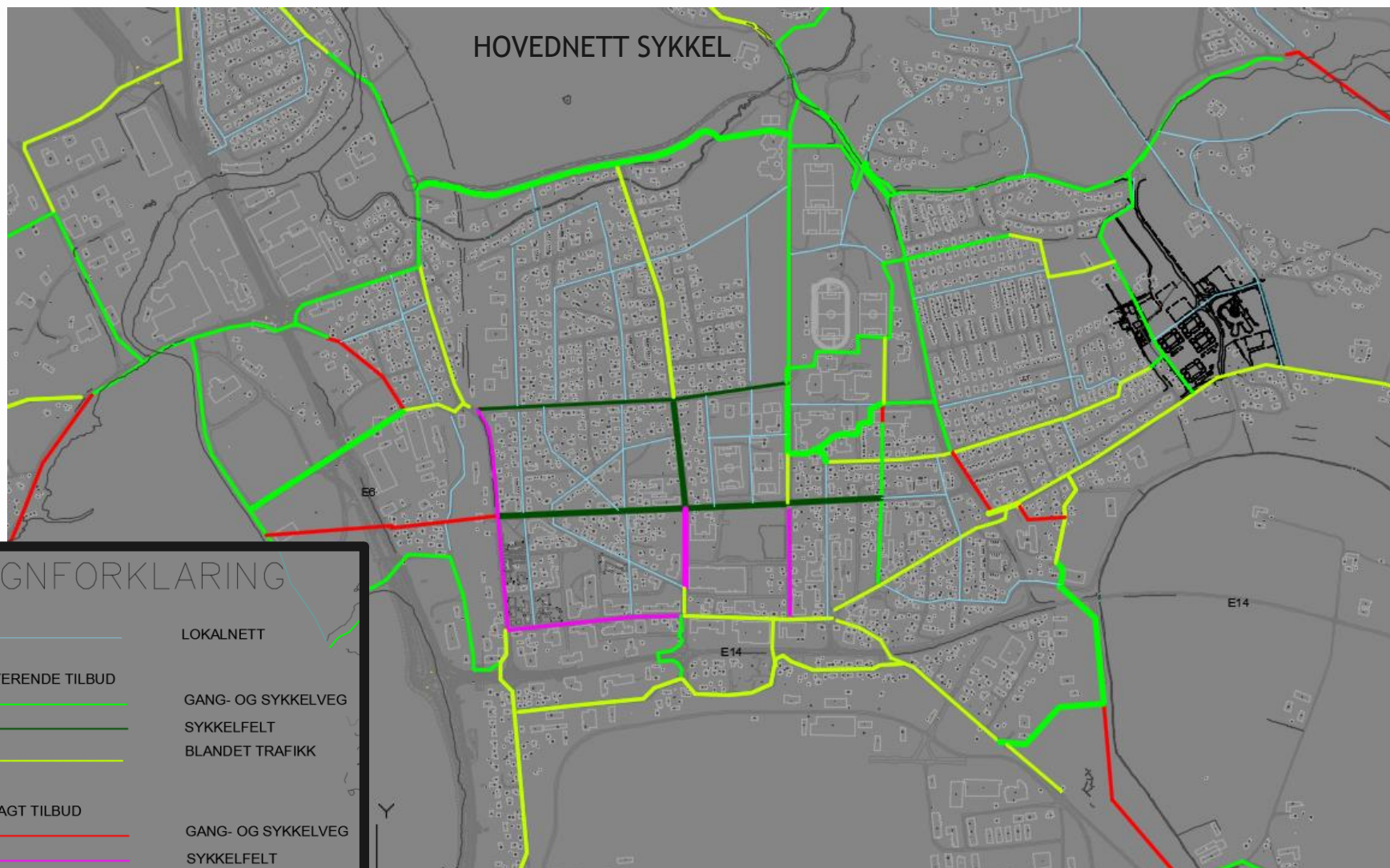


Viktig forbindelse mellom gågata, Kimenparken og skolene





HOVEDNETT SYKKEL



TEGNFORKLARING

	LOKALNETT
	GANG- OG SYKKELVEG
	SYKKELFELT
	BLANDET TRAFIKK
	GANG- OG SYKKELVEG
	SYKKELFELT
	BLANDET TRAFIKK

BLANDET TRAFIKK ER UTEN GANG- OG SYKKELVEG ELLER SYKKELFELT

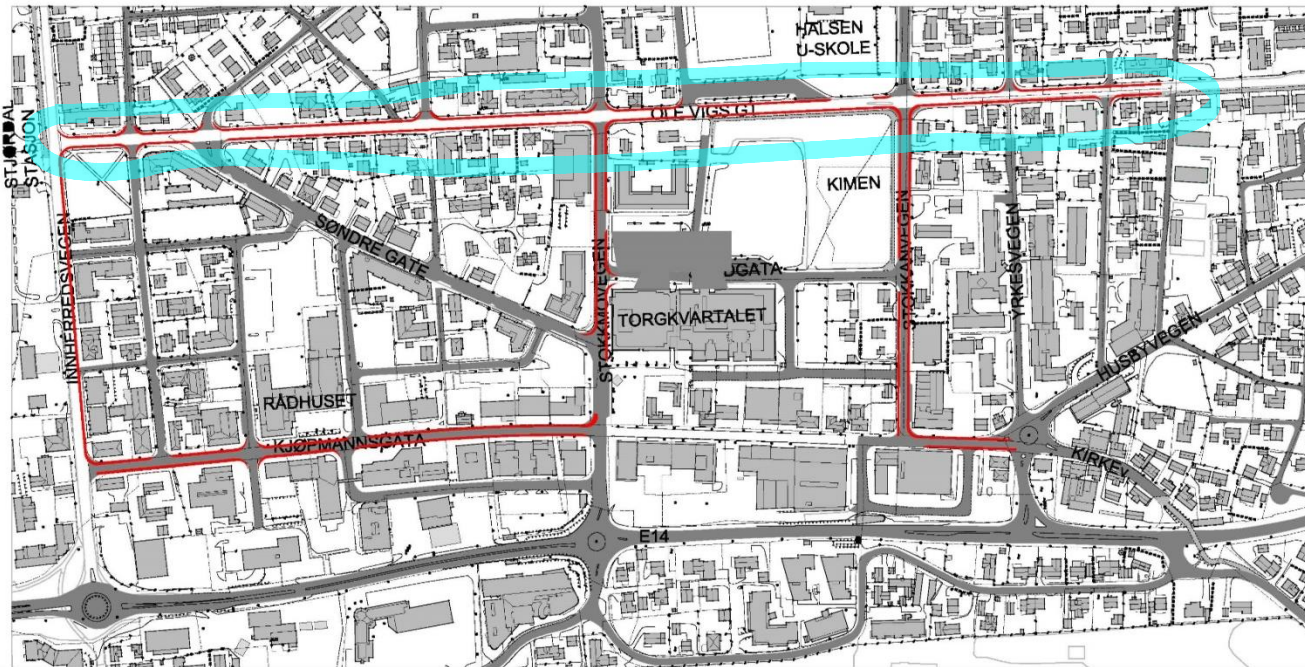


Stjørdal

kommune

— Sykkelfelt

■ Eksisterende





Kollektivtrafikk og dekning



300 m radius





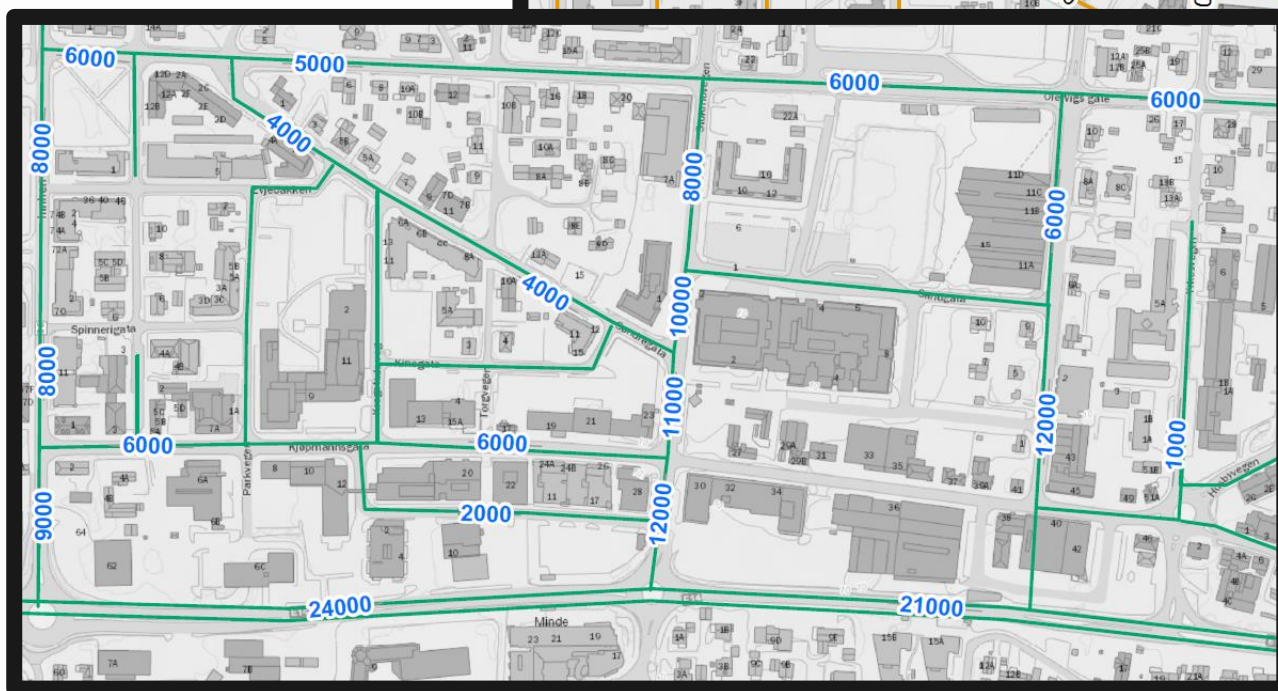
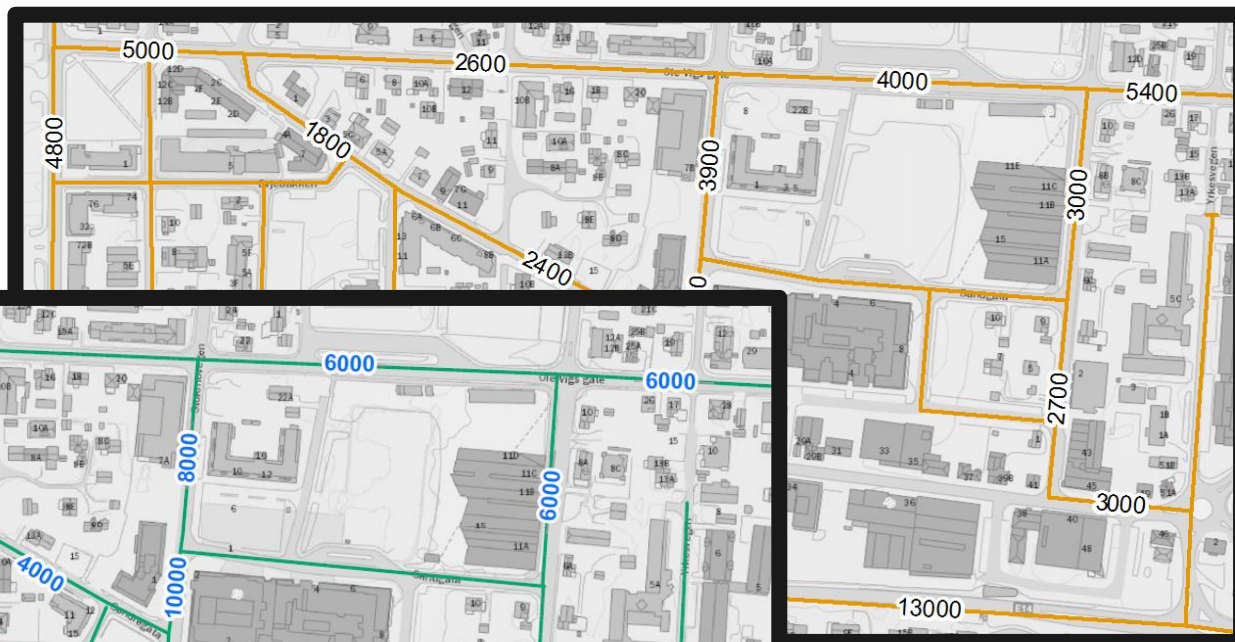
Biltrafikk i sentrumsplanen



Fjernet
deler av
Kinogata

NYTT KRYSS E14
Flyttet fra
Yrkesvegen til
Stokkanvegen

Ramper og
envegskjøring
nordover ved torget



Trafikktall alternativ D
«2040» fullt utbygd

Følgende resultatmål ligger inne i vedtatt planprogram:

Pkt.3: Bedre tilrettelegging for kollektivtransport, sykkel- og gangtrafikk og begrensing av transportbehov gjennom blant annet korte avstander til daglige gjøremål.

Pkt. 11: Spennende byrom med plasser, gater, streder og passasjer for opphold og mangfoldig aktivitet. Et universelt utformet og tilgjengelig sentrum. Trygg og attraktiv gangforbindelse mellom gågata og Husbyjordet.

Pkt. 14: God og lettvent adkomst og parkering for alle trafikantergrupper. Trygg og effektiv tilrettelegging for myke trafikanter og offentlig transport. Adkomst fra oppgradert E14, med parkering på flere plan på sentrale plasser. Begrenset med bakkeparkering med tidsregulert bruk.

Vil vi oppnå dette dette?

Utfordringer

- Fortsatt bygdeby, hvor mange er avhengige av bilen
- Dårlig kollektivtilbud utenfor sentrum (bra mellom sentrum og Trondheim sentrum)
- Det tar tid å endre reisevaner - vi er vant til å kjøre fra dør til dør
- Hvordan gradvis endre bilbehov/tilgjengelighet uten å påføre omgivelsene ulemper (økt fremmedparkering i sentrumsnære områder)





- Parkeringsrestriksjoner kan ikke fastsettes i en reguleringsplan.



Foto: Bladet



Dagens plan

Bolig:

- Min 1,0 plass pr. boenhet under 45 m² BRA
- Min 1,3 plasser pr. boenhet mellom 45 m² og 100 m² BRA
- Min 1,5 plasser pr. boenhet over 100 m² BRA

Kontor og hotell:

- Min 1,0 bilplasser pr 100 m²

Forretning og tjenesteyting:

- Min 1,0 bilplasser pr 50 m²

Nytt forslag

Bolig:

- 1,1-1,3 plasser pr. boenhet

Kontor

- 1,0-1,2 plasser pr. 100 m²

Hotell

- 0,3-1,0 plasser pr. 100 m²

Forretning, bevertning og annen publikumsrettet virksomhet:

- 2,0-2,4 plasser per 100 m²

Parkeringsnorm pr 1000 m2

Dagens plan

Bolig (75 m2 boliger):

- Min 17 plasser

Kontor:

- Min 10 plasser

Hotell:

- Min 10 plasser

Forretning og tjenesteyting:

- Min 20 plasser

Nytt planforslag

Bolig (75 m2 boliger):

- 15-17 plasser

Kontor:

- 10-12 plasser

Hotell:

- 3-10 plasser

Forretning, bevertning og annen publikumsrettet virksomhet

Forretning og tjenesteyting:

- 20-24 plasser



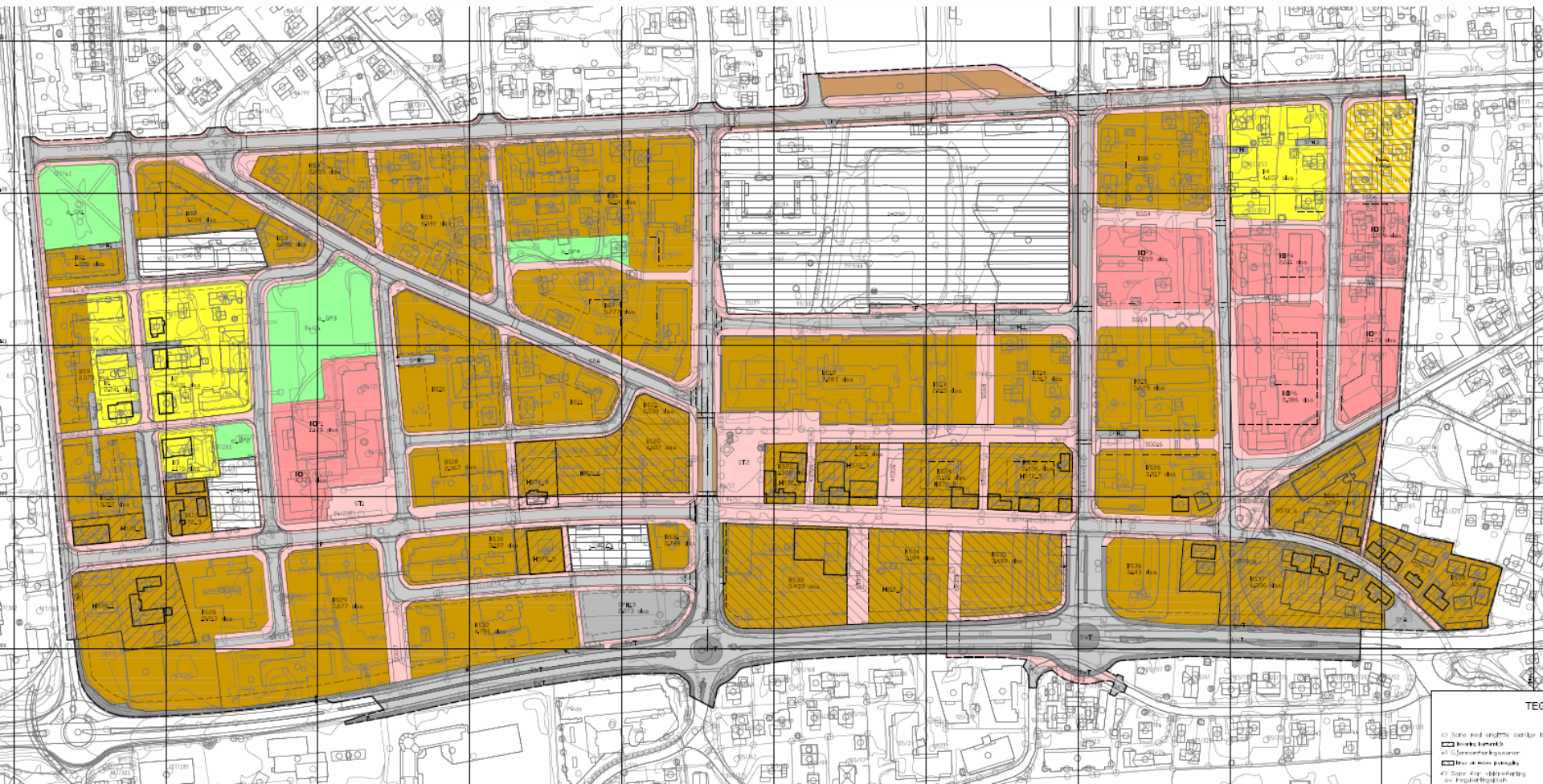
Sykkel:

Parkeringsplasser for sykkel skal dekkes innenfor utbyggingsformålet og beregnes etter følgende norm:

Bolig	Minst 2 plasser per boenhet
Kontor	Minst 4 plasser per 100 m ² BRA
Forretning, bevertning og annen publikumsrettet virksomhet	Minst 4 plasser per 100 m ² BRA
Undervisning	Minst 0,7 plasser per elev
Hotell	Minst 0,5 plasser per årsverk

Regulering av areal under bakken for å sikre teknisk infrastruktur nok areal i framtida (VA, fjernvarme og ledninger)







Plankart - Alternativ E

