



ROS-analyser

bærekraft og klimatilpasning

Plankonferanse Stjørdal 10.04.19

Ingrid Voll
Plan og forvaltningssjef



Oppdraget:

- Hvordan planlegge for bærekraft og klimatilpasning på overordnet nivå?
- Hvordan følge opp i sektorvise detaljplaner og handlingsprogram?
- Hvordan sikre realisering?
 - Bruk plansystemet, sett av penger, sørg for å ha ildsjeler høgt i systemet
 - Planeksempel
Jordskred



Statlig planretningslinje

• Hva betyr den for kommunene?

3.1 Innholdet i planer som behandler klima- og energispørsmål

Planer som behandler klima- og energispørsmål bør være strategisk innrettet, og bygge på grundige analyser av nåsituasjon. Det bør legges vekt på samarbeid om langsiktige mål, samtidig som det utredes tiltak som kan gjennomføres på kort sikt.

Planene bør, basert på relevans og lokale forhold, omfatte:

- a. Informasjon om klimagassutslipp i kommunen, fordelt på kilder og sektorer. Alle kilder som innebærer direkte utslipp av klimagasser innenfor kommunens grenser bør inkluderes.
- b. Informasjon om energisystem, energiforsyning og forbruk av energi innen kommunens grenser, herunder tilgang på miljøvennlige energiressurser.
- c. Framskrivning av utslippene i kommunen om det ikke gjennomføres nye tiltak, forventet etterspørsel etter energi og forventet ny energiproduksjon. Framskrivningsperioden bør være minst ti år.
- d. Ambisiøse mål for utslippsreduksjoner.
- e. Ambisiøse mål for mer effektiv energibruk og miljøvennlig energiomlegging i kommunal bygningsmasse og i kommunen for øvrig.
- f. Tiltak og virkemidler for reduksjon av klimagassutslipp, mer effektiv energibruk og miljøvennlig energiomlegging. Tiltakene og virkemidlene bør i størst mulig grad være koplet til oppnåelse av de målene som er satt av kommunen, og ha moderate kostnader sammenholdt med andre tiltak som kan gjennomføres med samme formål.
- g. Utredning av virkemidler som kan tenkes benyttet for å nå målsettingene, herunder en vurdering av om virkemidlene er kostnadseffektive.
- h. Handlingsprogram med en tydelig ansvarsfordeling for oppfølging av klima- og energiplanene.
- i. Sammenhengen mellom klima- og energiplanlegging og samordnet bolig-, areal- og transportplanlegging.

Kommunen bør vurdere om klima- og energiplanleggingen skal inkludere andre elementer enn dem som framgår av bokstavene a



- Kan leses som klar oppfordring om å plukke fram Klima- og energiplanene



ORKDAL KOMMUNE

Klima- og energiplan

Delplan til kommuneplanens samfunnsdel. 2009- 2021



Tiltaksdel i Orkdals K/E-plan

- Tiltak med økonomisk konsekvens –
prioritering inn i handlingsprogram

- Tiltak med ikke-økonomisk konsekvens –
F.eks føringer for arealplanlegginga som
parkeringsbestemmelser og - rekke-
følgekrav om gang-sykkelvegutbygging
- stimulere næringslivet til miljøfyrtårn-
sertifisering

Klima- og energiplan inn i

Kommuneplanens samfunnsdel 2013 - 2025

- Vi mista tiltak av typen «ikke-økonomisk»
- Ingen ansatt har klima-miljøansvar som hovedansvarsområde
dvs ansvaret er pulverisert





Planstrategiarb. i 2020

- Drøft behov for egen Klima- og energiplan
- Plasser ansvar og skaff ildsjel/ildsjeler i org.
- Sett av penger! Alle tilskuddsordninger betinger kommunal egenandel



Vil snakke om

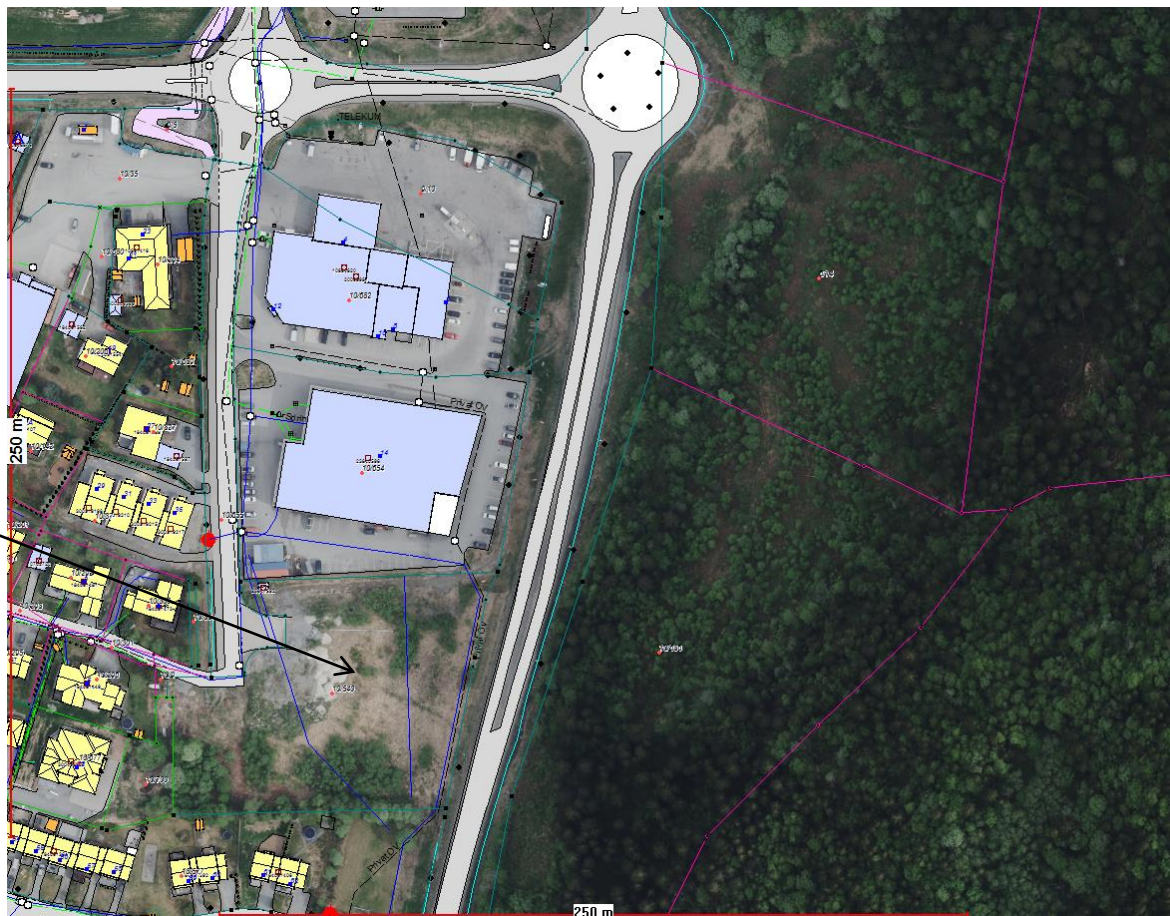
- En plansak: Reguleringsplan for ny brannstasjon i Orkdal
- Skredet i Råbygda 16. januar 2019



Ny brannstasjon

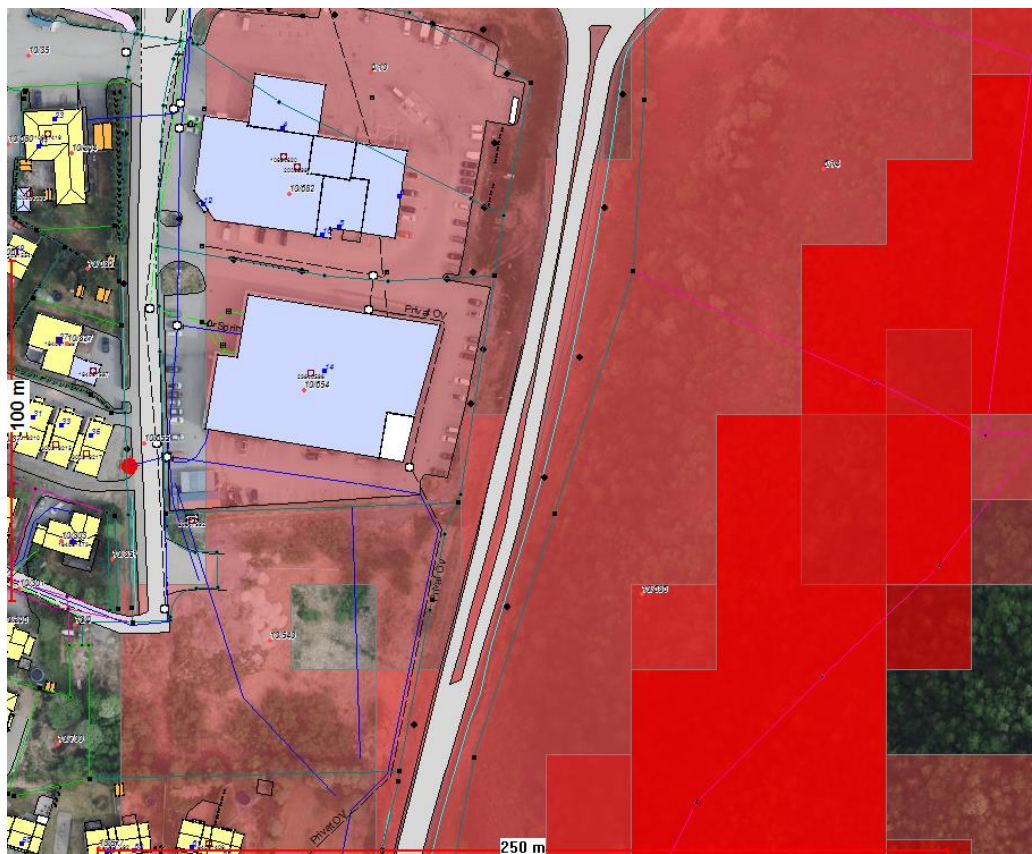
Kort utrykningstid, 1000-årsflom førende for tomtevalg

Ubebyggt areal
inntil fv 65





Aktsomhetskart steinsprang og snøskred



Utløpsområde



ROS-analysen

- Deler av området er vist som utløpsområde for jord- og flomskred, steinsprang/fjellskred og snøskred

1. Jord- og flomskred	Ja	1	1		En liten del av tomta (om lag 100 m ²) i sørøstre hjørne er innenfor utløpsområde for jord- og flomskred i henhold til NVEs aktsomhetskart. Arealet er innenfor byggegrense mot veg.
2. Steinsprang/ fjellskred	Ja	1	2		En liten del av tomta (om lag 350 m ²) i sørøstre hjørne er innenfor utløpsområde for steinsprang og snøskred i henhold til NVEs aktsomhetskart. Arealet er i hovedsak innenfor byggegrense mot veg. Rambøll konkluderer med at det ikke er noen reell skredfare for tomta.



Snøskred

4. Snøskred	Ja	1	2		Tomta er utenfor faresone for snøskred i følge NVEs faresonekart. Tomta er i sin helhet innenfor utløpsområde for snøskred i NVEs aktsomhetskart, men det vurderes lite sannsynlig med snøskred i området (Kilde: Rambøll).
--------------------	----	---	---	--	-----------------------------------------------------------------------------------------------------------------------------------------------------------------------------------------------------------------------------

Konklusjon: Risiko er innenfor akseptable grenser for tiltaket i planen, dersom en legger til grunn de tiltakene som er foreslått.



Vårt hovedfokus

- Trafikksikkerhet – etablering av ny utkjøring direkte på fv 65 for utrykning
- Naboer





Ingen innsigelser



- SVV: Håndbok N100, bistår gjerne med råd videre
- FM: Ingen merknader fra fagavdelinger (!)
- FK: Minner om §8 i kulturminneloven, estetisk utforming og universell utforming, for øvrig ingen innsigelser eller merknader



- «NVE har sett på saken og ser at skredfare og flomfare er ivaretatt i planprosessen. Vi oppfordrer Orkdal kommune om alltid å sende de faglige vurderingene om naturfare til NVE i plansaker. Vi ber om å få ettersendt rapportene utført av Rambøll, for ny brannstasjon.
- Vi sendte over rapportene og hørte ikke mer fra NVE



Og så kom klagen!

- Fra «Miljøvernorganisasjonen Grønn fremtid», stiftet 11.03.2019,
- Fagkyndig rapport fra
entreprenørfirma i
Færder kommune
- Den som ikke har ytra seg under
høring/offentlig ettersyn bør ikke ha
klagerett!



QBIC AS



Ønske

- Regionale myndigheter gir klar beskjed til kommunen dersom ROS-analysen ikke holder mål og derfor ikke bør godkjennes





Skredet i Råbygda 16. januar



Bilde fra avisa Sør-Trøndelag



- 800-1200 m³ masse
- 30-40 km i timen
- Ett bolighus
- En person omkom





Gamle bilder og flyfoto

Gode hjelpemidler for å sjå
terrengendringer



1950-tallet



Årsak?

- Bakkeplanering? Gammel vegetasjon i bunnen av skredgropa
Vassåer/grunnvatn? Drenering?



Ustabil vinter?

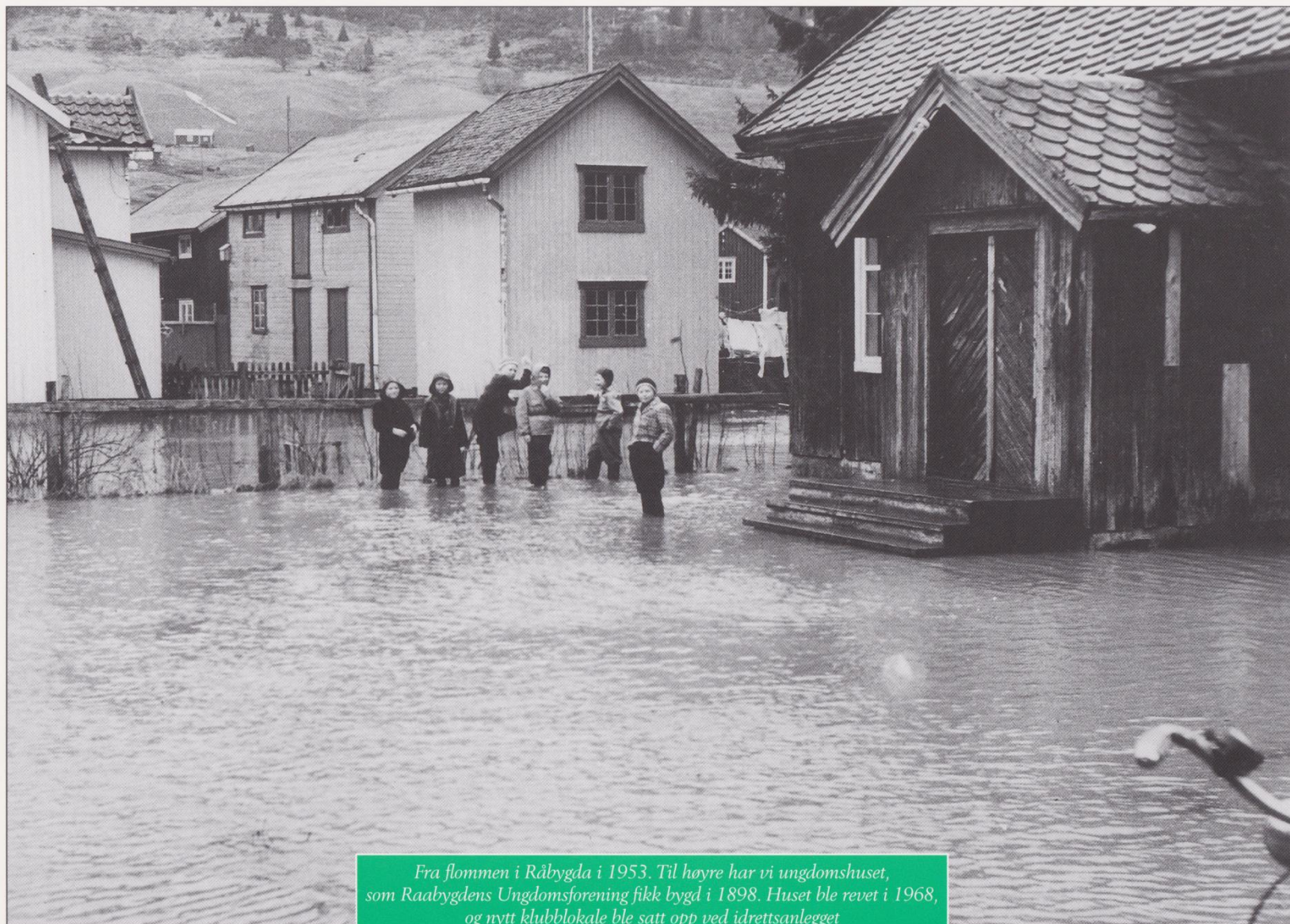


Fagfolka samles

- Ekspertgruppe med representanter fra NVE, NGU, NGI og NTNU møttes i Orkdal 20.02.
- Hvorfor skjedde det og hva kan en gjøre for å unngå at det skjer igjen?
- Rapport ventes i juni, imens prøver Orkdal å kartlegge planerte områder v/hj av georadar



Flom i 1953



Fra flommen i Råbygda i 1953. Til høyre har vi ungdomshuset, som Raabygdens Ungdomsforening fikk bygd i 1898. Huset ble revet i 1968, og nytt klubblokale ble satt opp ved idrettsanlegget



Rovsdammen, brudd i 1850



Skader:
Husa på Rove
gård
6 daa jord
Tjenestejenta
omkom