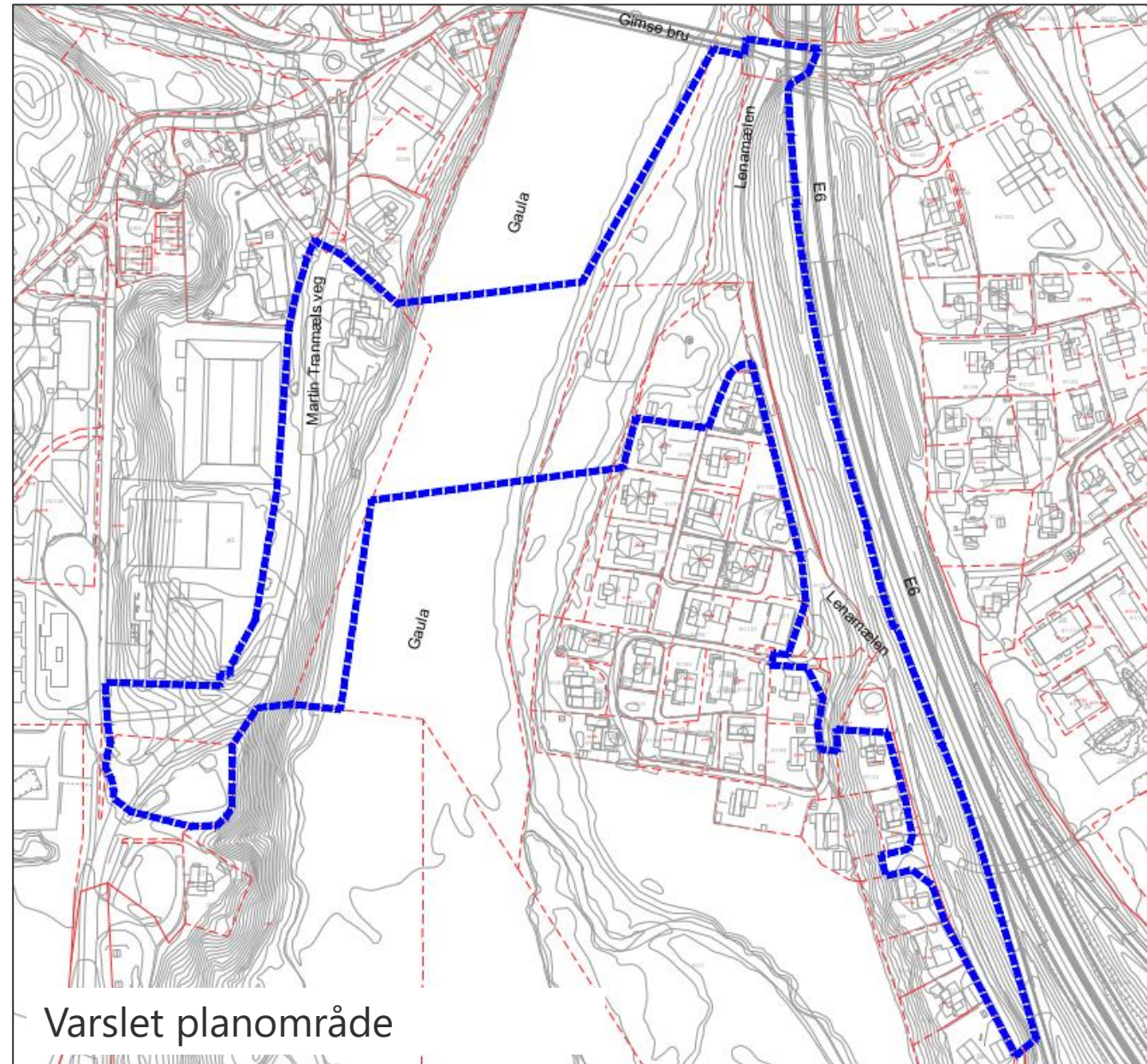

Reguleringsplan for gangbru over Gaula

Presentasjon til regionalt planforum

10.1.2024

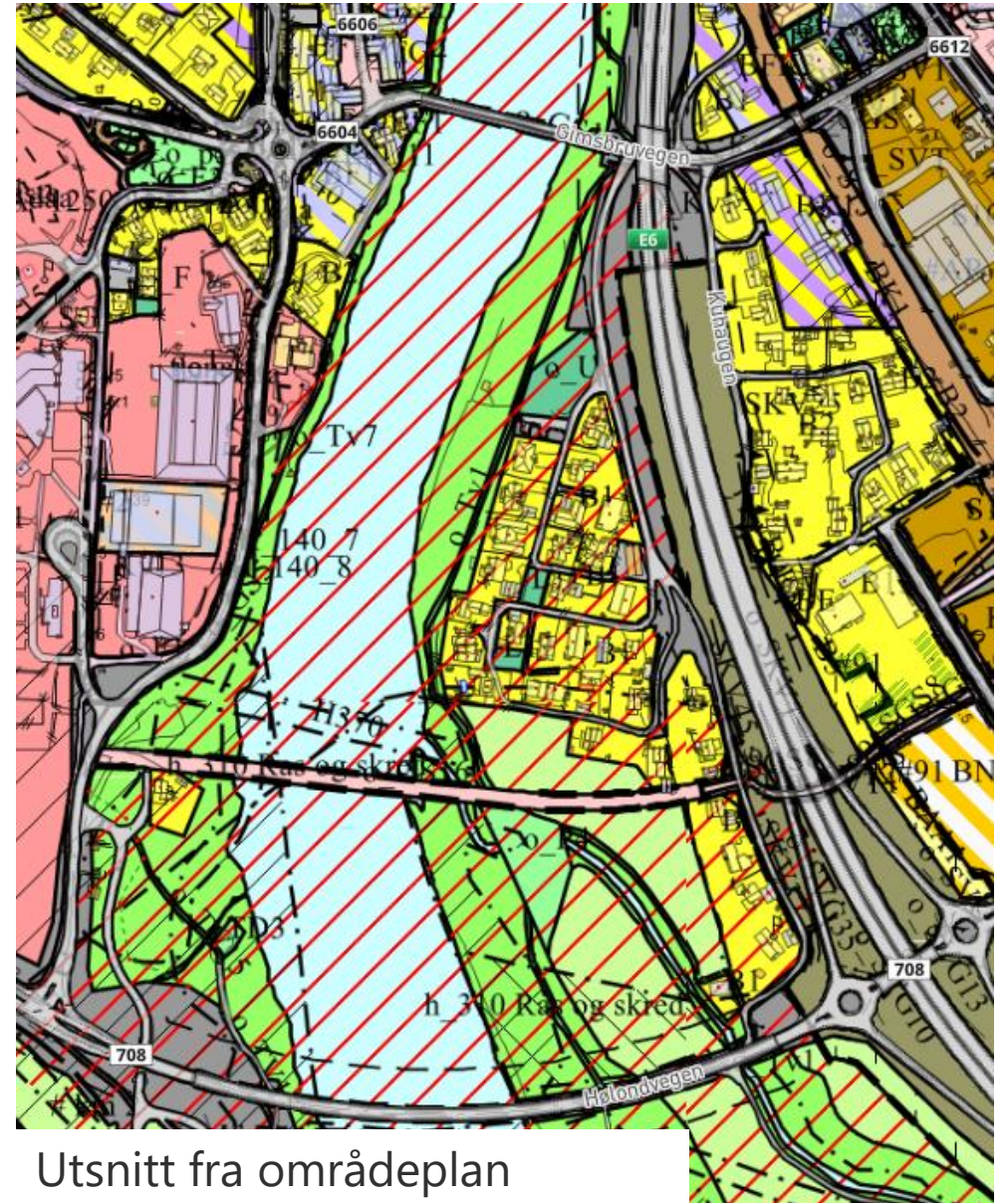
Agenda

- Bakgrunn og status
- Problemstillinger det jobbes med i planarbeidet
 - Tverrsnitt Lenamælen
 - Plassering og ytteravgrensning av bru
 - Hvordan sikre robust reguleringsplan, samt viktige hensyn og verdier
- System for gående og syklende i Martin Tranmæls veg



Bakgrunn - områdeplan

- I vedtatt områdeplan for Melhus sentrum er det tilrettelagt for en gang- og sykkelbru som skal knytte gang- og sykkeltrafikk fra vestsiden av Gaula til kollektivknutepunkt på østsiden av Gaula.
- Hensikten med ny gang- og sykkelbru er å gi gående og syklende et trafiksikkert tilbud mellom to deler av Melhus sentrum som er i vekst. Brua vil også redusere avstander og dermed legge til rette for mer bærekraftig mobilitet
- Prosjektet har som mål å
 - bedre forhold for gående og syklende.
 - bedre trafiksikkerheten
 - sørge for kortere reisevei for brukere.
- Melhus kommune ønsker å regulere en ny gangbru over Gaula og nytt fortau langs Lenamælen - fra ny gangbru over E6 i sør, fram til Gimse bru i nord.



Utsnitt fra områdeplan

Bakgrunn - mulighetsstudie

- Melhus kommune fikk utarbeidet en mulighetsstudie i 2022 (Afry og PKA)
- Planarbeidet tar utgangspunkt anbefalt alternativ - alternativ 4, jfr. vedtak i formannskapet 6. desember 2022, Sak 155/2.
- Det skal utarbeides en robust reguleringsplan som åpner opp for flere brutyper og videre detaljprosjektering



Alt. 1 Skråstagbru



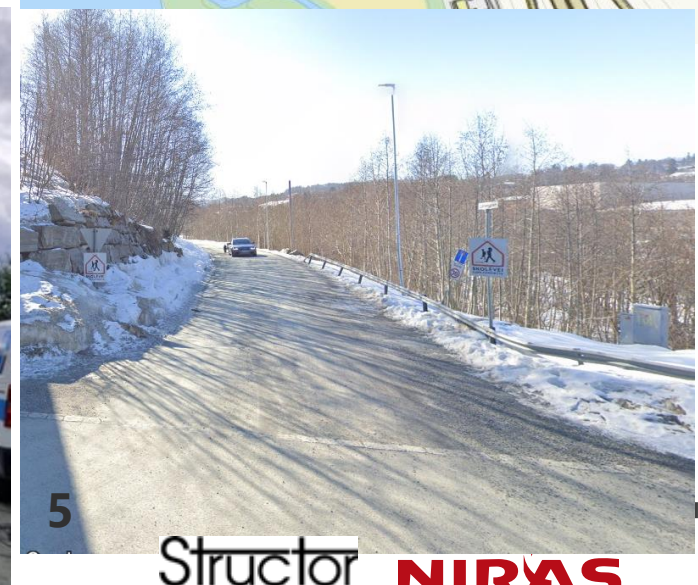
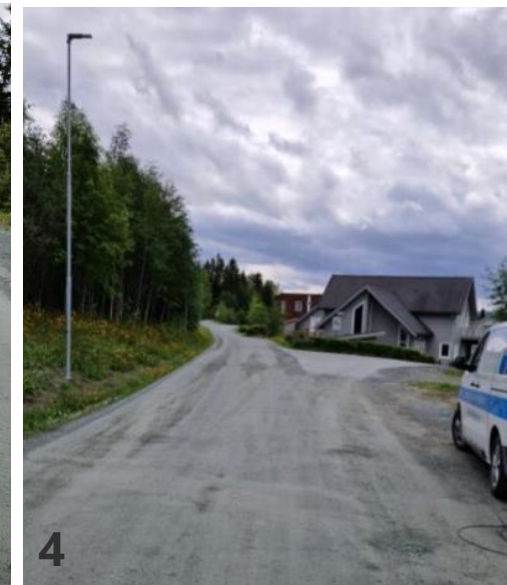
Alt. 2 Stålkassebru



Alt. 3 Nettverksbuebru

Problemstillinger - Tverrsnitt Lenamælen

- Trangt gatetverrsnitt i Lenamælen
 - Utfordrende å få plass til veg og fortau iht krav i sørlig del av Lenamælen uten å komme i konflikt med fylling til støyskjerm og eiendommer.
- Renovasjon. Rygger i dag opp bakken fra tre-armet kryss for henting av avfall i oppsamlingspunkt.



Problemstillinger - Tverrsnitt Lenamælen

- Det foreslås å etablere møteplass ved dagens hentepunkt for avfall for å kompensere for smalere vegbane (1).
- Etableres vendehammer ved GS-bru over E6, på arealer avsatt til GS-veg og annen veggrunn i områdeplan (tidligere plassering av bru over Gaula) (2)
- Stramme opp tre-armet kryss i Lenamælen (3)



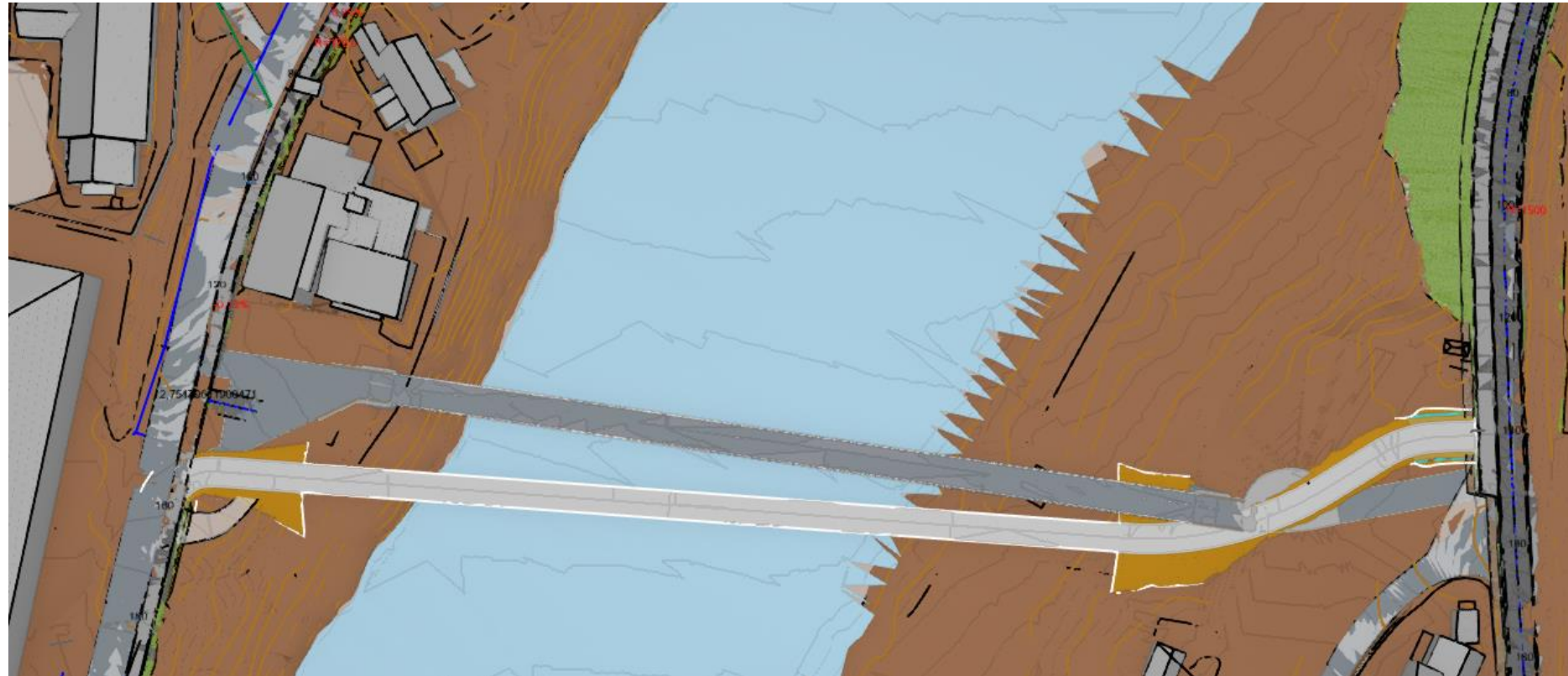
Problemstilling – plassering bru og landkar

- Plassering av bru og ytteravgrensning
 - Kostnadsvurdering
 - Eksisterende infrastruktur (VA-ledninger)
 - Landskap/bybilde
 - Naturmangfold
- Gjennomførbarhet - anleggsgjennomføring
- Måloppnåelse – effektiv og trygg reiseveg
- Grunnforhold
- Gaula – hydrologi, vannmiljø



Problemstilling – plassering bru og landkar

- Hvordan utforme robust reguleringsplan, som tilrettelegger for optimalisering i byggeplan og ulike brutyper?
 - Ulike brutyper har ulikt arealbehov i anleggsfasen
- Som tar sikrer viktige hensyn og verdier?



Alt.1 Skråstagbru



Alt. 2 Stålkassebru



Alt. Nettverksbuebru

