

Trøndelag
fylkeskommune



Lakseveg nord

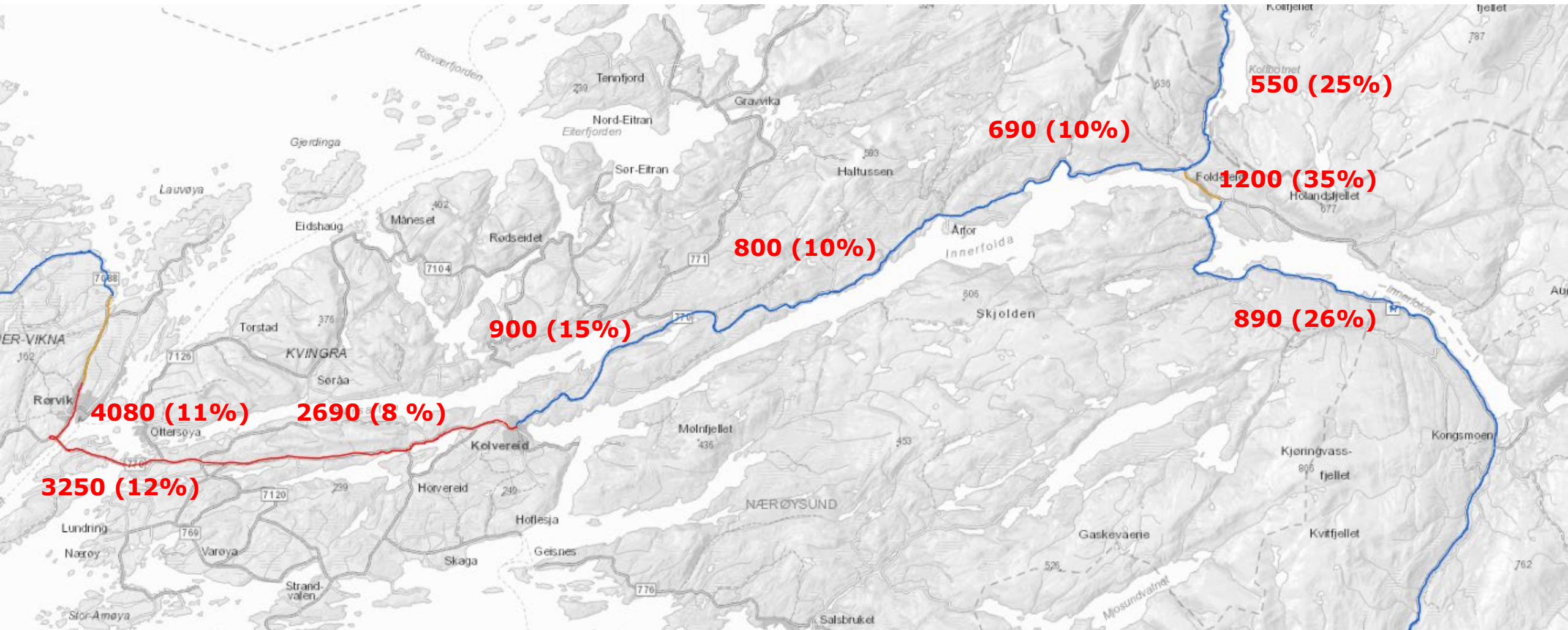
Regionalt planforum

04.11.20

Lakseveg nord



Trafikkmengder ÅDT 2019



Utfordringer Lakseveg nord













Fv770



Fv770







Fv770

0.2 - 2 km





STOPP
ved rødt blink
Stærk vind



STOPP
ved rødt blink
Stærk vind

Fv770

Historikk



- Utredning (mulighetsstudie) utarbeidet av Namdal Regionråd /SVV i 2019
- Politiske vedtak i kommuner og fylkesting høsten 2019:
«Trøndelag fylkeskommune tar til etterretning gjeldende utredning om status og grunnlag for gjennomføring av Lakseveg nord – fylkesvegene 7088/770/17/775 fra Flerengstrand i Vikna til Gartland i Grong som bompengefinansiering utbedringspakke. I videre utredning vurderes også Fv 17 fra Foldereid til Nordland grense.»
- Bompengandelen på 80 %

Utredning/mulighetsstudie

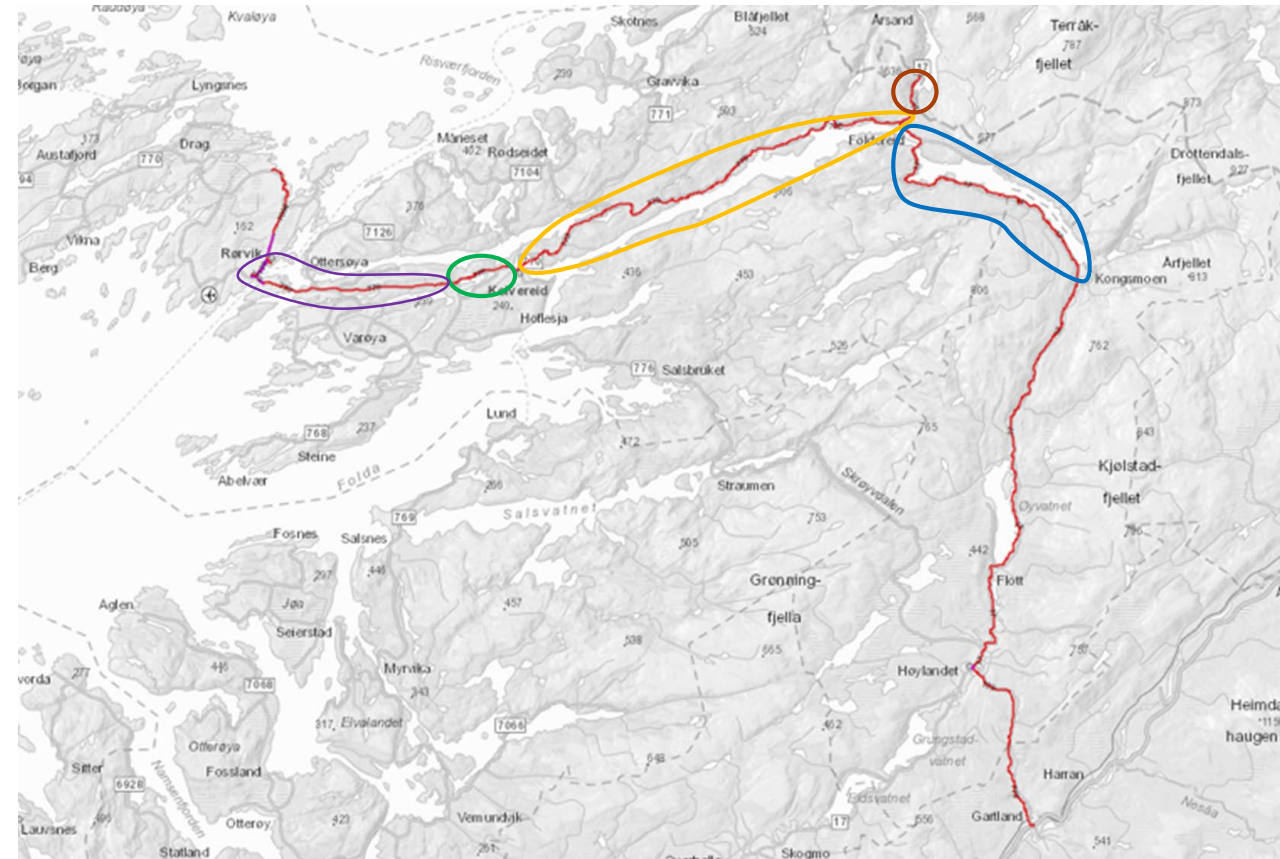


Fagrapport fra SVV 31.10.2019

Prioritering av delstrekninger

- A. Fv. 770 Kolvereid – Nakling, ny veg i eksisterende eller ny trasé
- B. Fv. 770 Foldereid – Kolvereid, strekningsvis utbedring
- C. Fv. 17 Kongsmoen – Foldereid, rassikring/strekningsvis utbedring
- D. Fv. 770 Nakling – Rørvik, strekningsvis/punktvis utbedring
- E. Fv. 17 Høylandet – Kongsmoen, punktvis utbedringer
- F. Fv. 775 Gartland – Høylandet, punktvis utbedringer
- G. Fv. 17 Foldereid – Årsandøy, ny veg / utbedring
- H. Fv. 7088 Rørvik – Flerengsstrand, punktvis utbedring

Samlet investeringsbehov på 3 mrd. kr.



Mulighetsstudie -bompengeberegning



Figur 6: Illustrasjon av strekningen som er lagt til grunn for den innledende bompengevurderingen

1 mrd. ➡ Bompengetakst 100 kr (personbil) ➡ Vesentlig utbedring av 30-35 km

2 mrd. ➡ Bompengetakst 200 kr (personbil) ➡ Vesentlig utbedring av 60-70 km

Namdal Regionråd - prioritering



Tiltakspakke 1: Kostnadsramme/inntektsgrunnlag på 1 mrd. kroner:

Delprosjekt a) Kolvereid-Nakling – helhetlig utbedring (overslag 600 mill kroner)

Delprosjekt b) Foldereid-Kolvereid (overslag 700 mill kroner, tiltak for 200-300 mill kroner)

Delprosjekt c) Kongsmoen-Foldereid (overslag 500 mill kroner, tiltak for 100-200 mill kroner)

Delprosjekt d) Nakling-Rørvik (overslag 230 mill kroner, tiltak for 50- 100 mill kroner)

Tiltakspakke 2: Kostnadsramme/inntektsgrunnlag på 1 mrd. kroner:

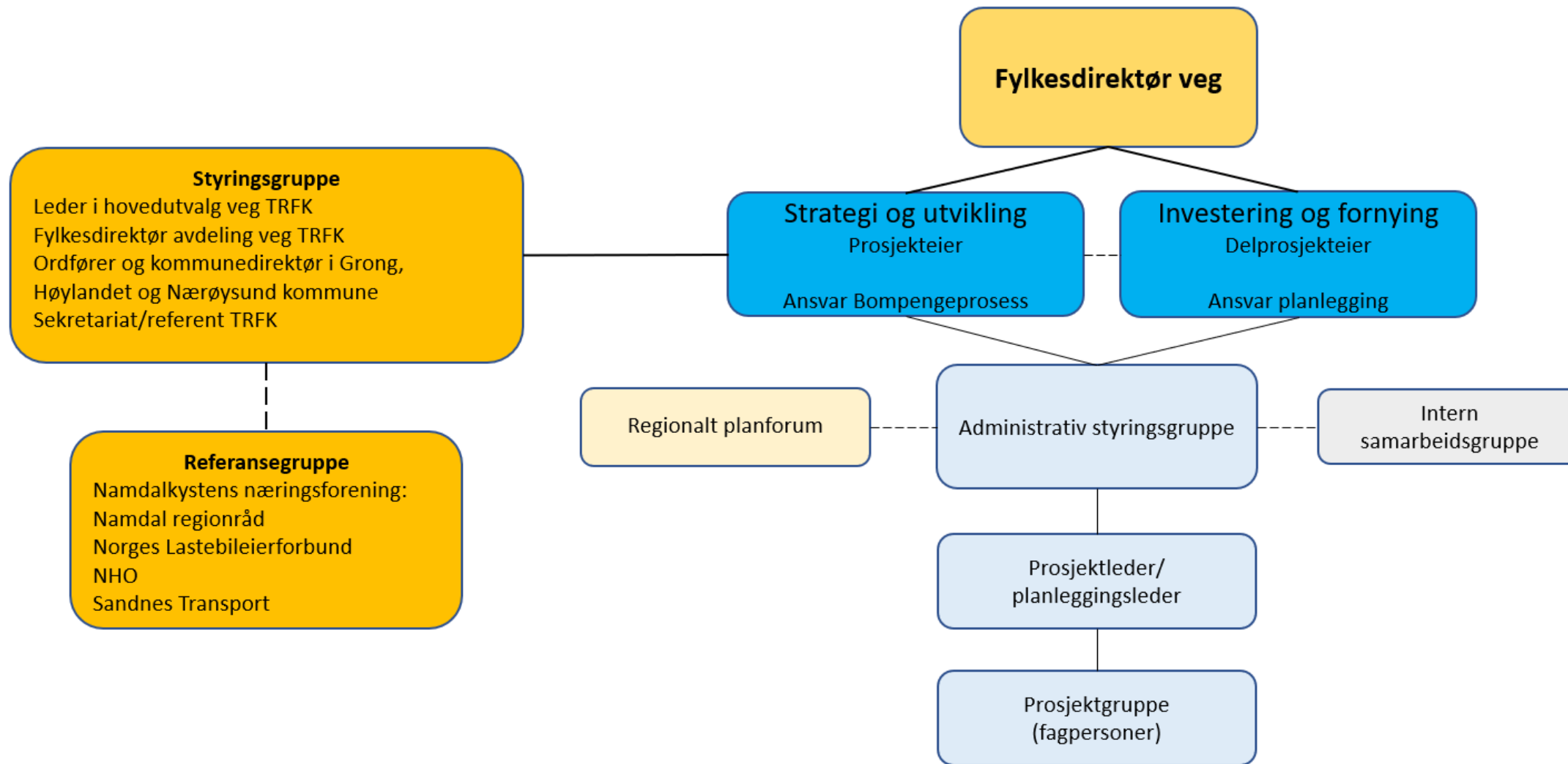
Delprosjekt g) Foldereid-Årsandøy (overslag 500 mill kroner, tiltak for inntil 500 kroner)

Gjenstående behov i delprosjektene b), c) og d) (overslag 1.040 mill kroner, tiltak for inntil 500 mill kroner)

Ikke prioriterte tiltak:

Delprosjekt e, f og h

Organisering



Målsetting og mandat



Prosjektets samfunns mål/effekt mål:

«Mest mulig økt sikkerhet og framkommelighet for personbil, næringstrafikk og myke trafikanter innenfor tilgjengelige rammer»

Forslag til mandat: (SoU/IOF/prosjektleder)

- Utarbeide grunnlag for bompengesøknad på **fv. 17/770 Kongsmoen – Rørvik og fv. 17 Foldereid – Nordland grense, innenfor en kostnadsramme nærmere angitt av styringsgruppen** og en framdrift som vist i styringsdokumentet.
- Utarbeide nødvendige reguleringsplaner og forprosjekt som grunnlag for bompengesøknad. **Strekningen Kolvereid - Nakling prioriteres for oppstart av reguleringsplan.** Utarbeide forprosjekt og foreslå prioritering av delstrekninger/tiltak på bakgrunn av prosjektets målsetting og nærmere angitte føringer fra styringsgruppen.
- Vurdere kontraktstrategi herunder tidlig entreprenørinvolvering.
- Gjennomføre transportberegninger og bompengeberegninger, samt avklare om bompengepakken kan finansieres ved parallellinnkreving av bompenger.
- Legge til rette for politisk behandling av bompengesøknad i kommuner og fylkesting.
- Justere grunnlaget for bompengesøknad etter politisk behandling, og sørge for nødvendig kvalitetssikring.
- Utarbeide utkast til stortingsproposisjon og oversende denne til behandling.
- Informere styringsgruppen jevnlig om status og framdrift, og fremme saker for nødvendig avklaring.
- Gjennomføre prosjektet innenfor den til enhver tid gjeldende planleggingsramme og framdrift.

Planlegging og bompengesøknad



Reguleringsplan (80 %)

Forprosjekt (20 %)

Kostnadsoverslag (+- 10%)

Kostnadsoverslag (+- 25%)

Transportanalyse

Bompengeberegning

Bompengesøknad

Lokalpolitisk behandling/vedtak

Lakseveg nord - forprosjekt



Kunnskap om veg og omgivelser



Problemområder



Tiltaksliste



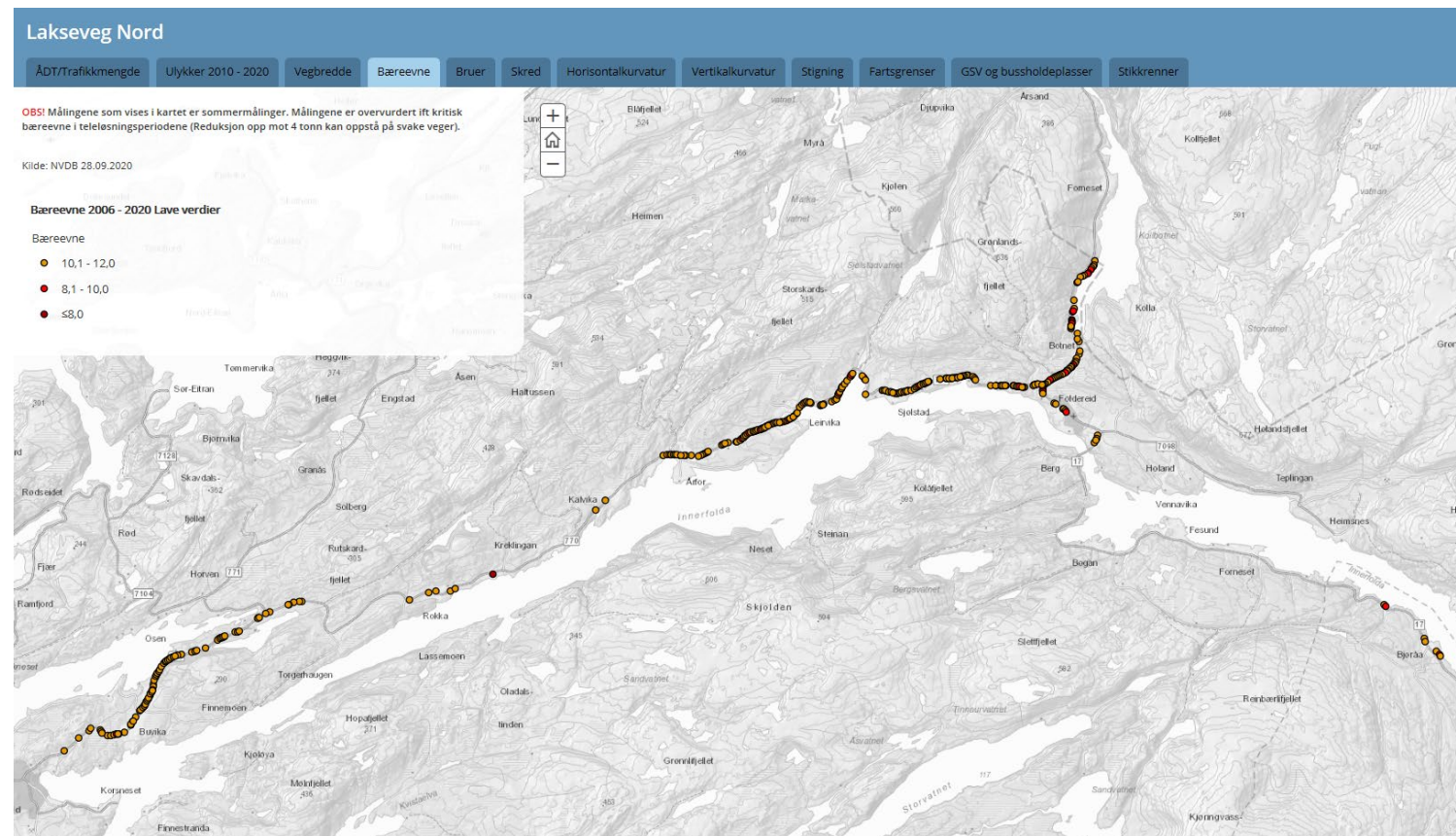
Prioritering



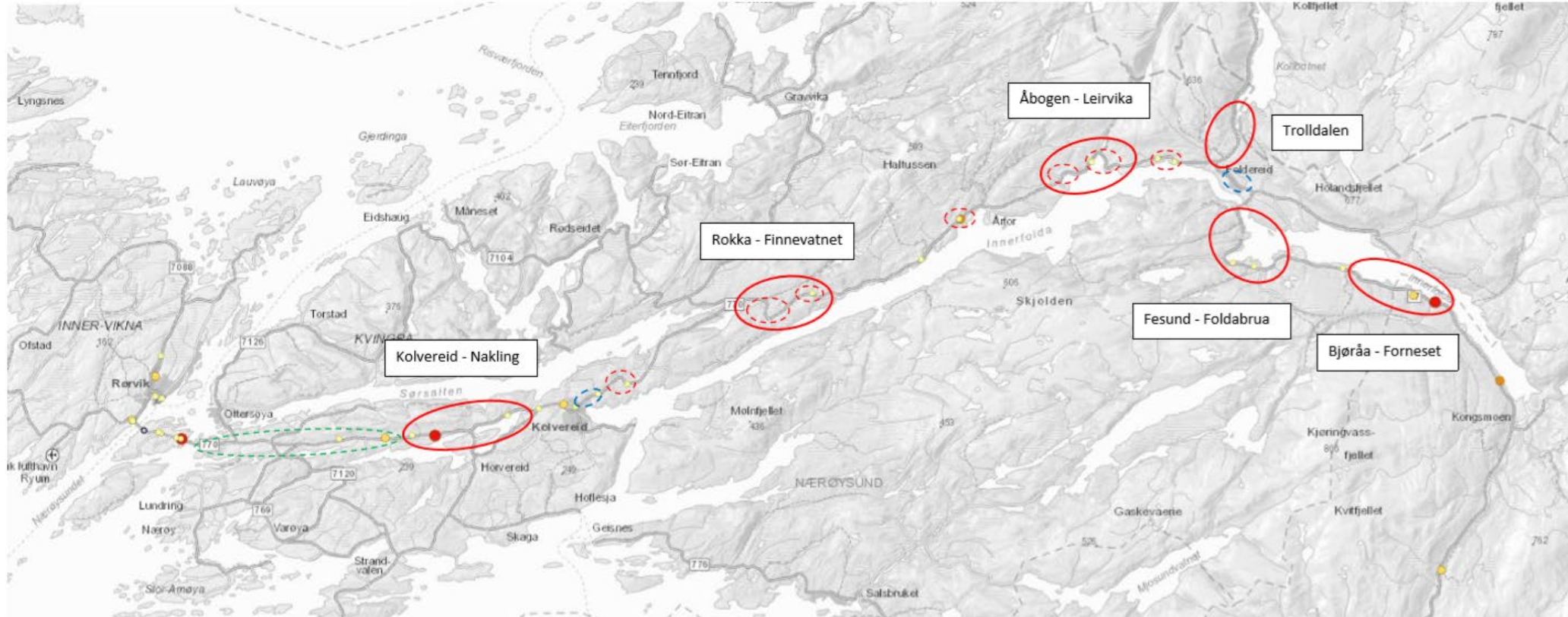
Tiltakspakke 1 Tiltakspakke 2







Bompengesøknad

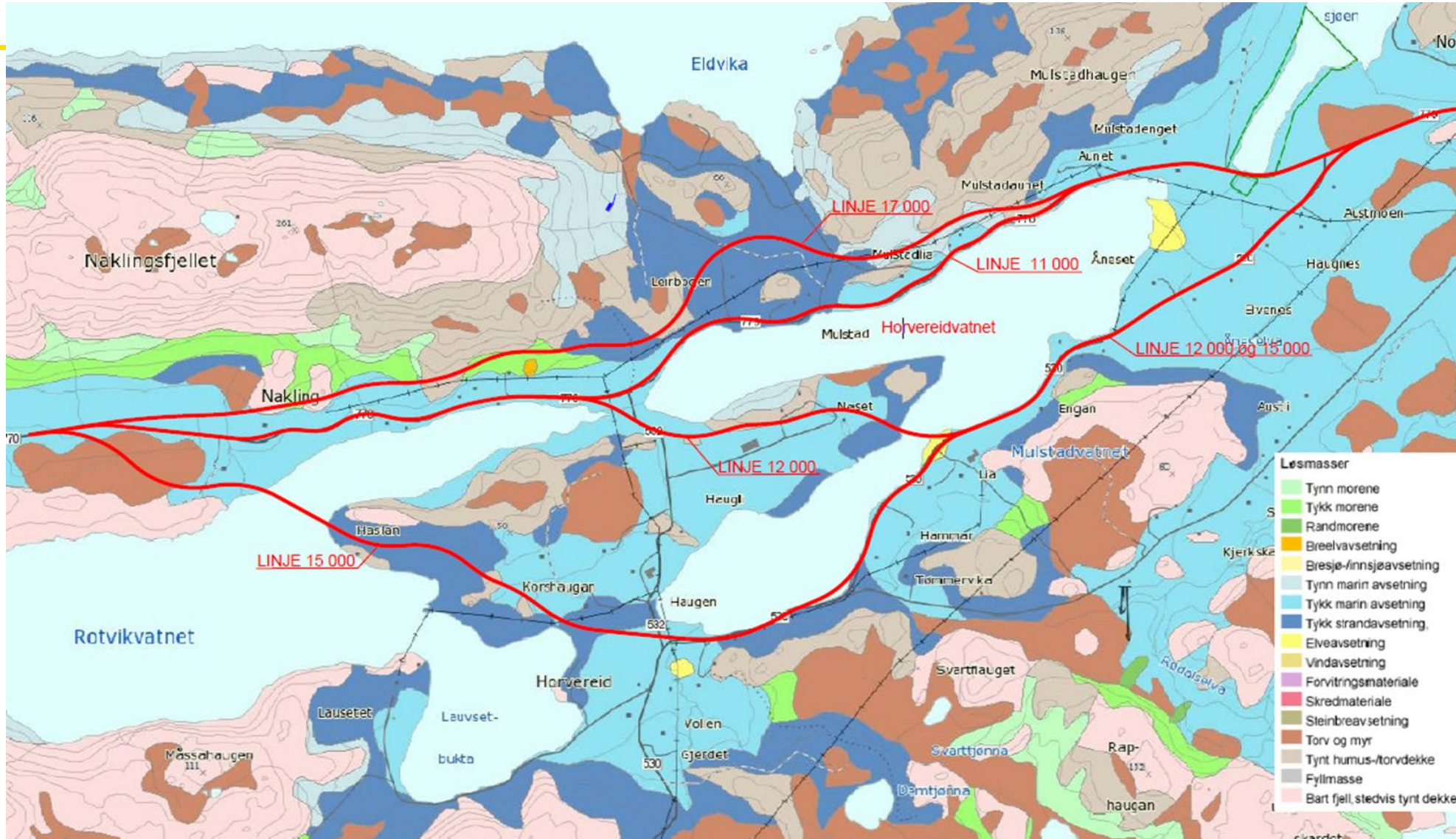


Lakseveg nord - problemområder



-  Problemområde/strekning
-  Skoleveg – vurdering av trafiksikkerhet
-  Punktutbedring
-  Bredeutvidelse – aktuelt ved overskuddsmasser Kolvereid - Nakling

Reguleringsplan Kolvereid - Nakling



Bompengesøknad



Lokalpolitisk behandling/vedtak



Justering av søknad – kvalitetssikring (KS2 ?)



Utarbeide og oversende utkast til proposisjon



Behandling av proposisjon i Stortinget

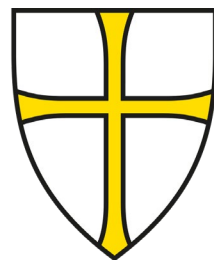


Stortingsvedtak

Framdrift



Skisse framdrift	2020	2021	2022	2023	2024
Reguleringsplaner					
Detaljerte forprosjekt (+- 25 %)					
Utarbeide bompengesøknad					
Lokalpolitisk behandling av bompengesøknad					
Utarbeide utkast til prop. inkl. KS2					
Behandling i Stortinget					
Prosjektering - grunnerverv - kontrahering					
Bygging					



Trøndelag fylkeskommune

trondelagfylke.no | fb.com/trondelagfylke