

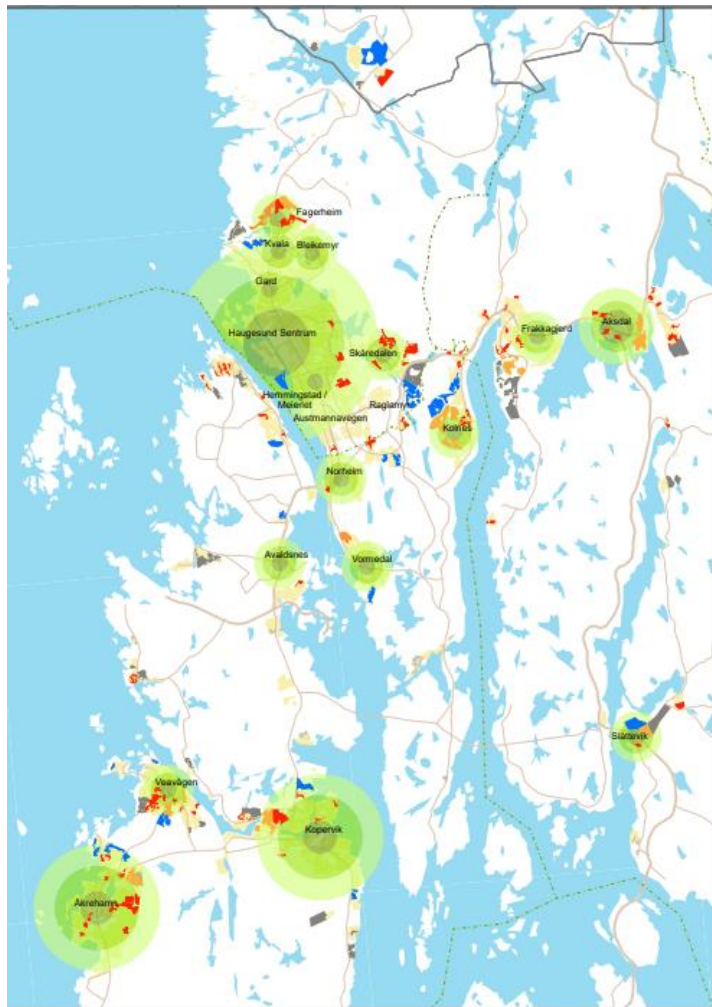
29.09.2022

Arealstrategi i kommuneplan

Erfaringer fra Rogaland

v/ Erik Cockbain, plan, miljø og samfunnsavd.

Lang erfaring med regional areal- og transportplanlegging i Rogaland..



...men konkrete føringer om kommunale arealstrategier kom først i 2019



5.2.3 Arealstrategier i kommuneplanene

Ved revisjon av kommuneplanens arealdel utarbeider kommunene arealstrategier som angir prioritering og rekkefølge for utvikling av utbyggingsområder, basert på regionale mål og strategier:

- Regionalt prioriterte utbyggingsområder tilrettelegges for utvikling, og med rekkefølge.
- Eksisterende tettsteder utvikles «innenfra og ut».
- Ubebygde områder evalueres etter måloppnåelse og grad av konflikt med jordvernmålet. Områder med høy oppnåelse av regionale mål kan tilrettelegges for å opprettholde et godt bomiljø/lokal samfunnsutvikling, mens områder med lav måloppnåelse bør tas ut av kommuneplanen.

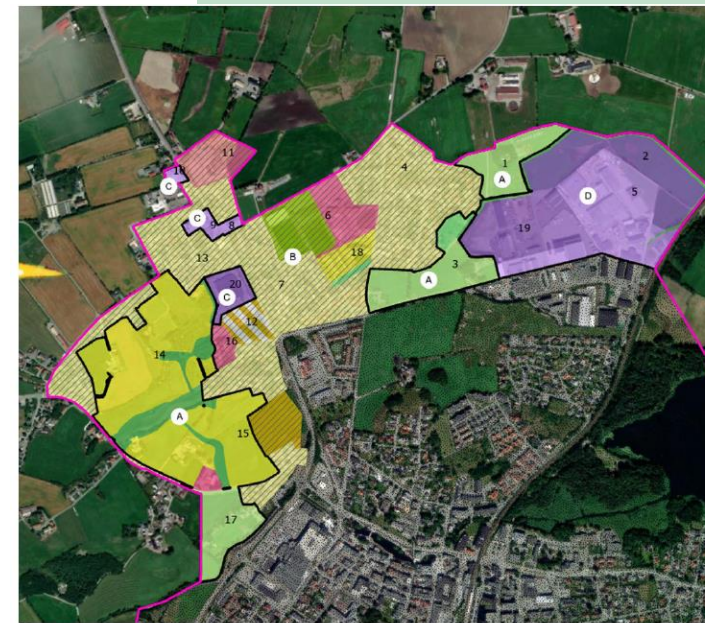
Veiledningsprosjekt våren 2021

- Tema: Hvordan lage arealstrategi og sette jordvernmål i kommuneplanen?
- Kommuner, statsforvalteren, vegvesenet og Jernbanedirektoratet.
- Henning Larsen (Rambøll)
- Finansiert av KDD
- Kunnskapsbasert og trinnvis metode, bla. arealregnskap
- anbefaler arealstrategi i samfunnsdel, eller prinsippvedtak tidlig i arbeid med arealdelen
- Bred tilnærming, ikke bare regional ATP

Regionalplan for Jæren og Søre Ryfylke

Arealplanlegging på jærsrk

Veileder til regionalplanens retningslinjer om arealstrategi og jordvernmål



Figur 15: Områdene er sortert etter stedstype.

A - Nye boligområder utenfor kollektivaksler og større tettsteder.

B - Etablerte boligområder med lav tetthet.

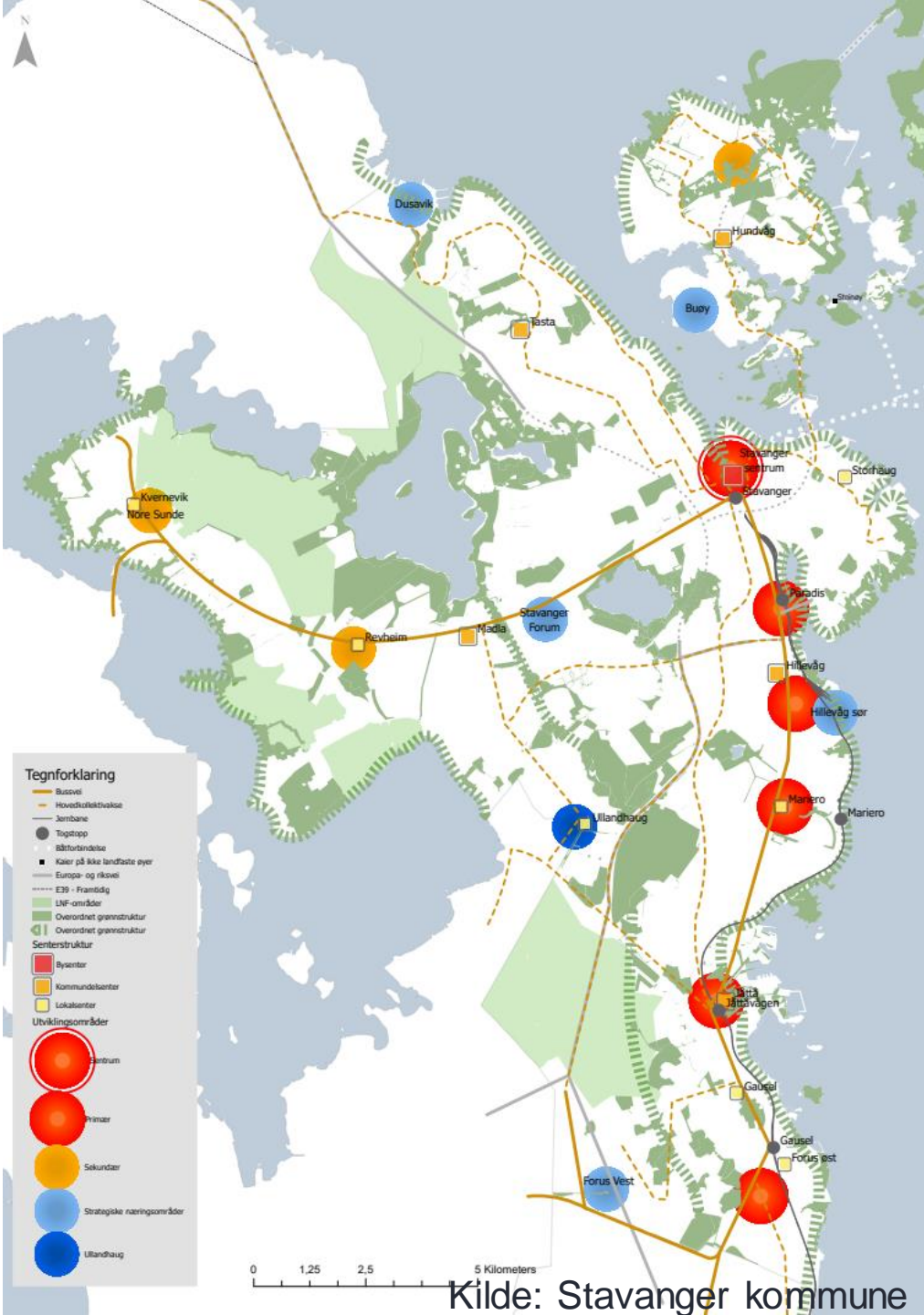
C - Næringsområder med allsidig virksomhet.

D - Næringsområder med arealkrevende virksomhet.

Kilder: Maxar, Microsoft.

Erfaringer fra Rogaland

- Flertallet av kommunene har en tekstlig arealstrategi (eller noe som ligner) i samfunnsdelen
- En del jobber med ny arealstrategi i pågående rulling
- Relativt lite detaljerte – kun et fåtall har strategiske kart
- Mange følger opp regionale prioriteringer som jordvern og fortetting - på et generelt nivå
- Varierende grad av forankring
- Varierende analyse/kunnskapsgrunnlag
- Godt utgangspunkt for dialog med regional og statlig planmyndighet .- om vi blir involvert!



Kilde: Stavanger kommune