

Korleis ivareta universell utforming i planlegging?

Aina Tjosås

Rådgivar areal og samfunnsplanlegging

ABO Plan & Arkitektur AS



Kven er eg?

Oppvaksen i Øystese, Hardanger

Sydame

Teknisk teiknar

Ingeniør

Samfunnsvitar

Seniorrådgivar i Husbanken

Kommunalsjef Os kommune

Konsulent ABO Plan & Arkitektur AS

(mellom anna engasjement for KS ifm deira kommunenettverk for universell utforming)

...





PLAN &
ARKITEKTUR

Administrasjon



Etablert 1986 på Os

Avdeling på Stord august 2016

Arkitektstudio Elfrida Bull

Bene november 2020

Samlet omsetning 2020 ca. NOK 60 millioner

52 ansatte

- 36 på Os
- 12 på Stord
- 4 i Bergen

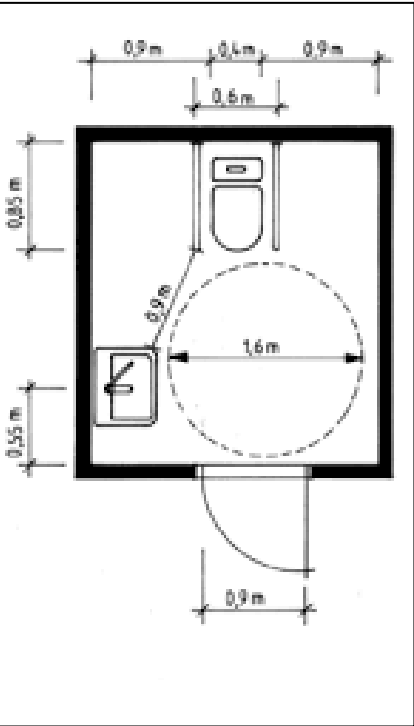
Arkitektur/prosjektadministrasjon



Areal- og samfunnsplan



Kva er universell utforming?



Snusirkel?



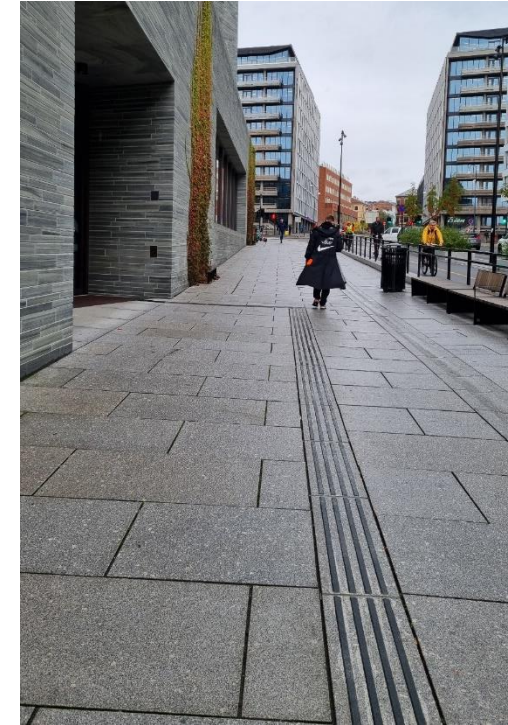
Veifinning?



Møbleringssoner?



Lydmiljø?



Ledelinjer?

Universell utforming – eit grunnleggjande menneskesyn



BEVICA
FONDEN

[Om os](#) [Partnerskaber](#) [Universal Design Hub](#) [Legater](#) [Jubilæum](#) [Kontakt](#) [🔍](#)

Universelt design

Leave No One Behind

Vi ønsker at igangsætte en forandring af vores fælles menneskesyn. Det vil gøre ved at bruge begrebet universelt design som løftestang for verdensmålenes tværgående agenda Leave No One Behind. Universelt design repræsenterer et grundlæggende menneskesyn, som anerkender, at diversitet i funktionsevne og behov er et fælles menneskeligt grundvilkår og at diversitet i brugerbehov kræver diversitet i løsninger. Det handler ikke om "dem og os", men altid om "os".

[Læs om Universal Design Hub](#)



Dei fysiske
omgjevnadane lager
rammer for folks liv







One size fits all?



Stemmer
dette?

God
planlegging
gir
alltid
et
godt
resultat



Eller blir det ofte slik?



www.visitoslo.com



www.skiforeningen.no



www.vinteridrett.com



www.friflyt.no

Dagens refleksjon:

Kvifor blir ikkje alle skihopp perfekte når utstyret er førsteklasses, bakken er nypreparert, formen er bra, været er topp osv

Opdalingen Nyheter Kultur Sport Live eAvis Tips oss MENY

Trafikalt knutepunkt med store mangler



Harstad Tidende E-AVIS NYHETER DET SKJER HTTV NÆRINGS LIV SPORT MENINGER MENY

- Her er flere mangler. Jeg har allerede kollidert med en av stolpene



digi.no Innhold Ekstra Konferanser IT-jobber Tips oss Logg inn

UNIVERSELL UTFORMING

Frustrert over manglende tilsyn av apper

Store aktører som Vipps har brutt loven i flere år, uten reaksjoner fra tilsynsmyndighetene. Nå er mange funksjonshemmede lei av manglende universell utforming i apper, og har startet dugnad for å bedre situasjonen.



Morten Tollefsen er frustrert over apper som er håpløse å bruke med skjermer. (Foto: Susan McDonald/Getimages)

Nettavisen Nyheter. Nyheter

Funksjonshemmede

Tamarin Varner:

Bagateller kan få alvorlige konsekvenser for funksjons-nedsatte

BRUDDSKIFER PÅ 1-2-3

- Vedlikeholdt norsk broddskifer
- Valøst og tilpass
- Klapp og enkel montering



Stoneart LES MER

Manglende universell utforming utgjør mennesker utsatte for anfall og fall. Foto: Zilstra/Agence/Photo: Zilstra

Eller:

Kvifor får vi ikkje alltid universelt utforma bygg og uteareal når vi har lover, forskrifter, FN, brukarorganisasjonar, vilje?



50% rabatt på første pakke

Coffee Zero er en norsk utviklet kaffe med klorogensyre utvunnet fra grønne kaffebønner.



coffee
Coffee Zero

SOSIALT FORHOLD FAGERNES NORGES BLINDEFORBUND

Roser Fagernes skysstasjon for god tilrettelegging



FORNØYD: Berik Mpe er svært fornøyd med jobben som Syver Gjevne og mannskap utfører. Foto: Privat

Av Susanne Adensfield

15. juni 2020, kl. 08:24

Årets tema i aksjonsuken i Norges Blindeforbund handler om ledelinjer. Spørsmål som: Hvor er jeg? Hvor skal jeg? Hvordan kommer jeg meg dit? Dette er spørsmål som vi alle stiller oss.

Eller:

Kvifor lykkast vi av og til?

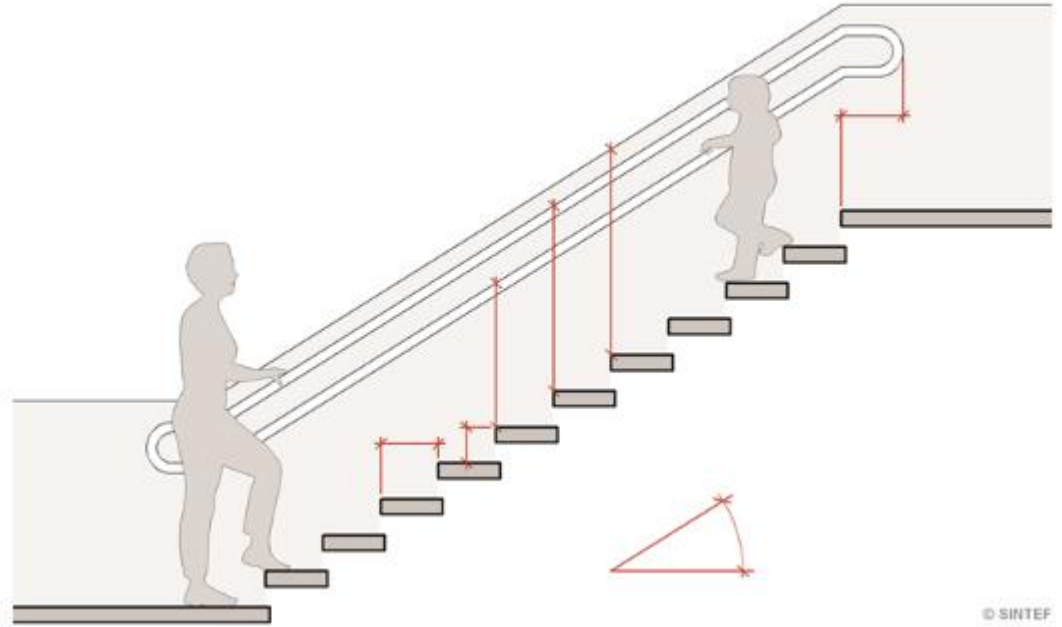
Det handlar om forståing, samarbeid og planlegging – og litt om TEK17

Forståelse!!





TEK17



Universell utforming er alt for komplekst til å overlatast til enkeltpersonar/eldsjeler

Brukarar, ergoterapeutar, planfolk, byggesak, teknisk drift, bestillarar, utførande, økonomiansvarlege osv. må ha same mål og jobbe saman for å nå målet!



Det er nødvendig å forstå kvarandre sine roller for å kunne ta kloke val

Ergoterapeut må *også* tenke forskrifter

Planleggjar må *også* tenke økonomi

Økonomen må *også* forstå rett prioritering

Bestillar, utførande og driftar må *også* forstå brukarbehov





Det hjelper ikkje at du gjer jobben din perfekt om den ikkje er koordinert med dei andre sin jobb!

Det handlar om planlegging med eit formål

Kva ønskjer vi?

Kva er behovet?

Kva skal vi bygge?

Kva kvalitetsambisjon skal vi ha?

Kven bygger vi for?

Kven skal drifte?

Kven skal betale?



Og gløym ikkje oppdraget:

**Gode kvardagsliv for
alle**







Isbilen på Haga



Berge gartneri – og samfunnshus?

«For bygdafolket er Joker Revnestrand langt meir enn ei daglegvareforretning»



Løft blikket!!

Kva ønskjer vi å oppnå?

Kva ambisjonsnivå skal vi ha?

Er målet å kunne bruke toalettet?

Kva med andre behov? Fellesskap, uteliv, lys..

Er det nok å kome fram?

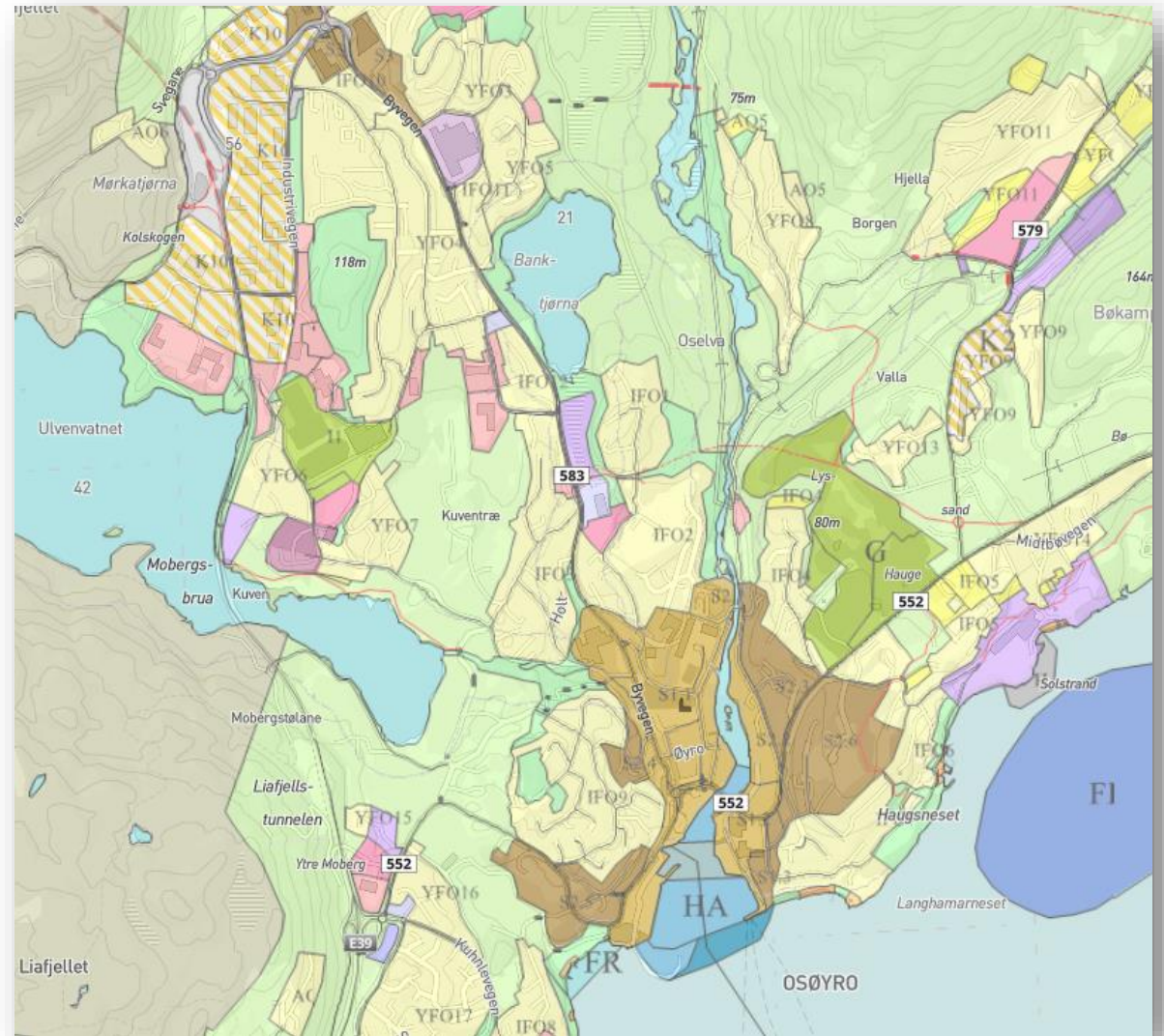


Tilgjenge er ikkje nok!



Kva kan kommunen gjere?

1. Ta ei aktiv bustadpolitisk rolle
2. Bruke handlingsrommet i lovverket og utfordr gjerne!



Nr 1:

Ha oppdatert planverk

Peike ut ei retning

Legge til rette for gode prosessar

Leite etter løysingar





Universell utforming i planlegging



5.5.4 Aktuelle vurderingstema - reguleringsplaner

Spørsmålene under er til refleksjon og til hjelp i drøftinger ved utarbeidelse og behandling av reguleringsplaner:

- Hvilke bestemmelser, rekkefølgekrav og retningslinjer finnes i kommunens overordnede planer (samfunnsdel, arealdel og evt kommunedelplan) for det aktuelle området?
- Hvordan skal disse følges opp i reguleringsplanen og i planprosessen, blant annet i opplegg for medvirkning?

Samfunnsplanen – sikrar forankring, viser retning

Arealplanen – sikrar areal, «verktøykassen»

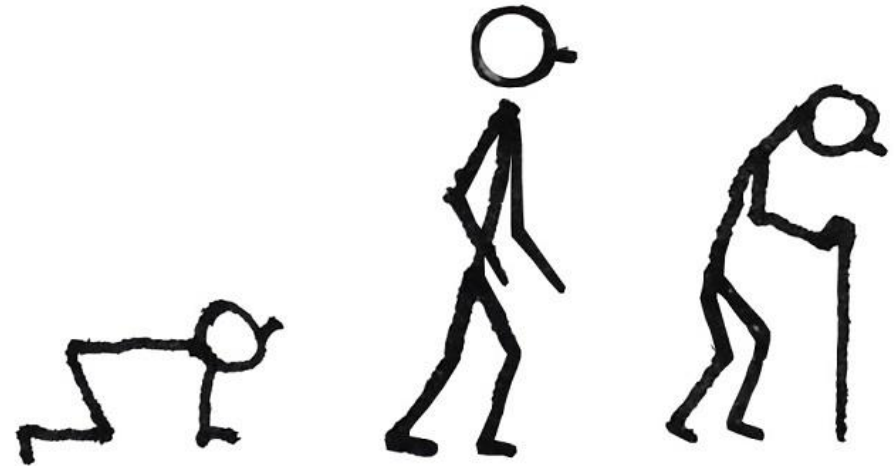


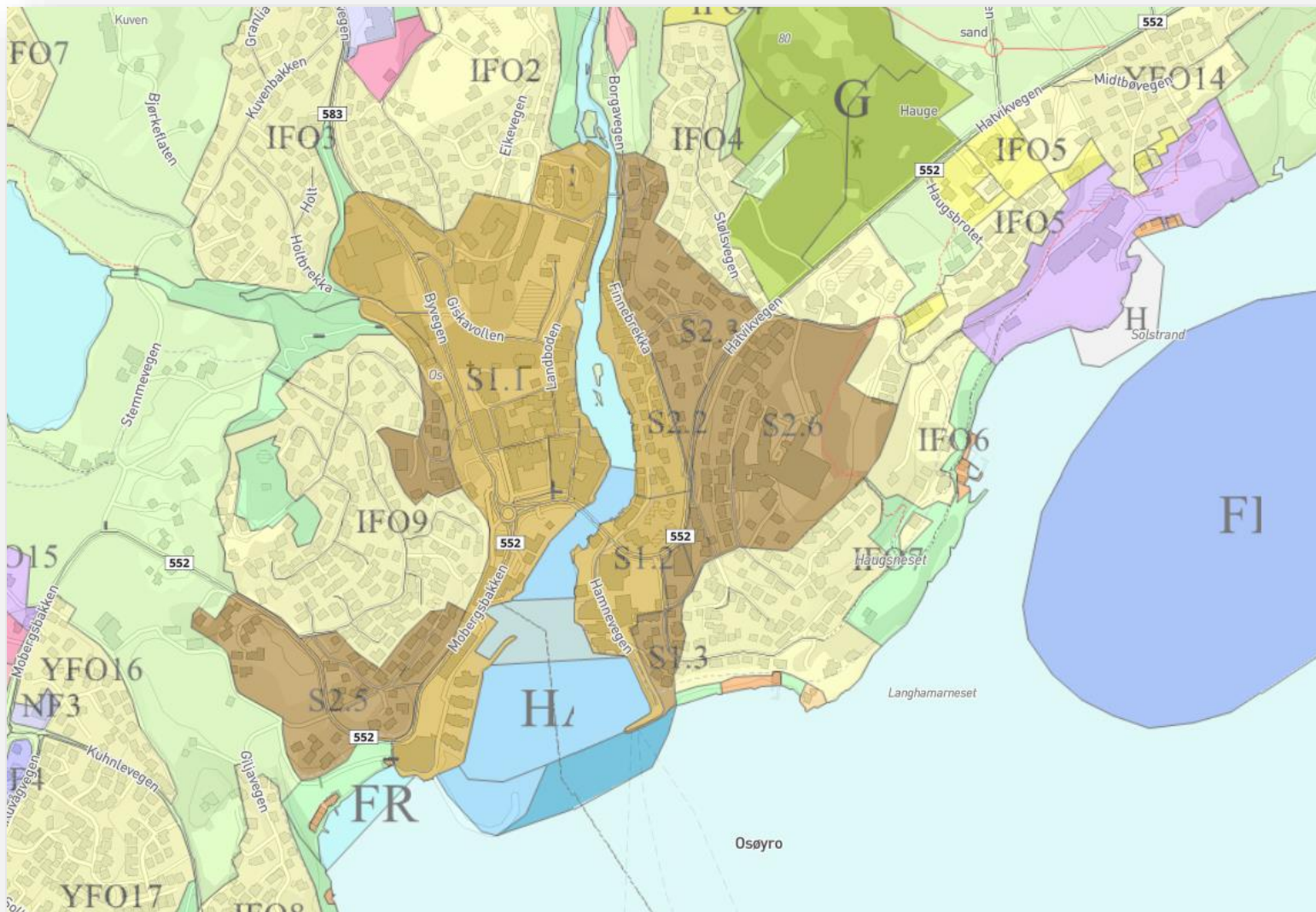
Samfunnsplan

1. Tenk alle – på tvers av sektorar
2. Tenk enkelt

Kva skal til for at alle har gode kvardagsliv? (bustad, skule, offentlege tenester, butikk, trafikksikker skuleveg, leikeplassar, idrettsanlegg, uteareal, turmoglegheitar, vatn ...)

3. **Sørg for forankring!!**





Disponer areala klokt



Foto: Karin Høyland



Karin Høyland:

«Å bo godt som gammel, er ikke bare å gå trygt fra kjøkkenet til badet»



busstopp

Kiwi

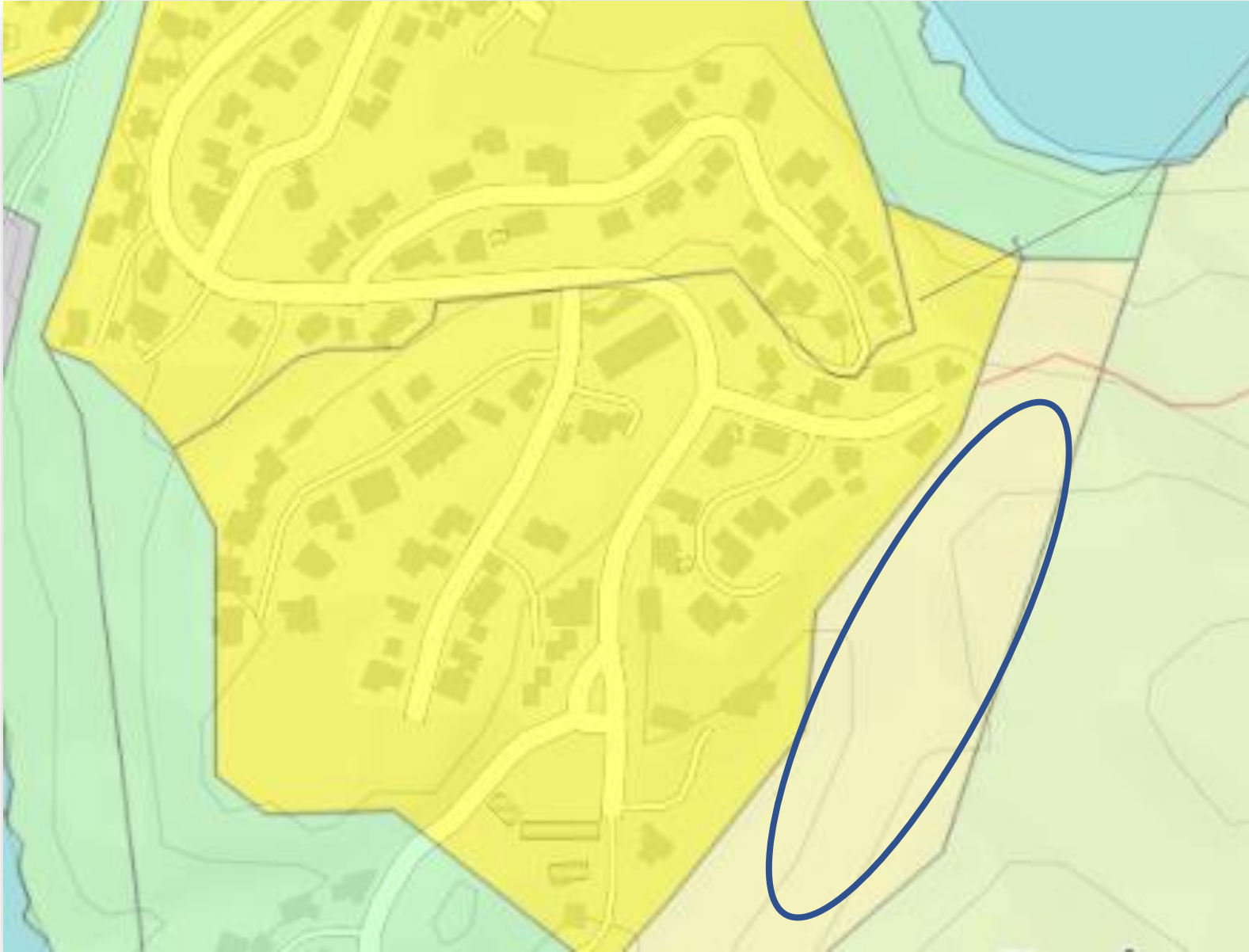
omsorgsbustader

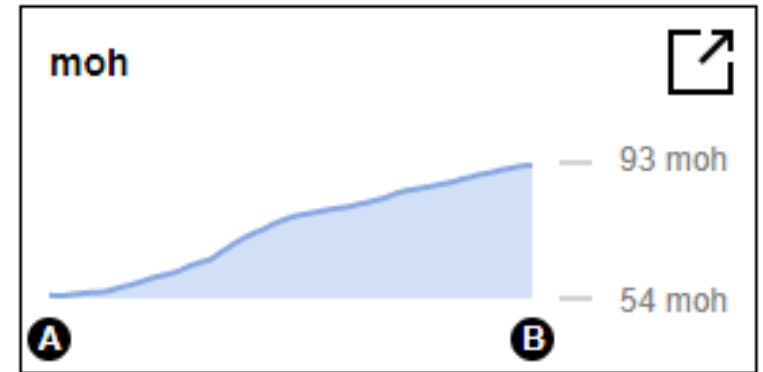
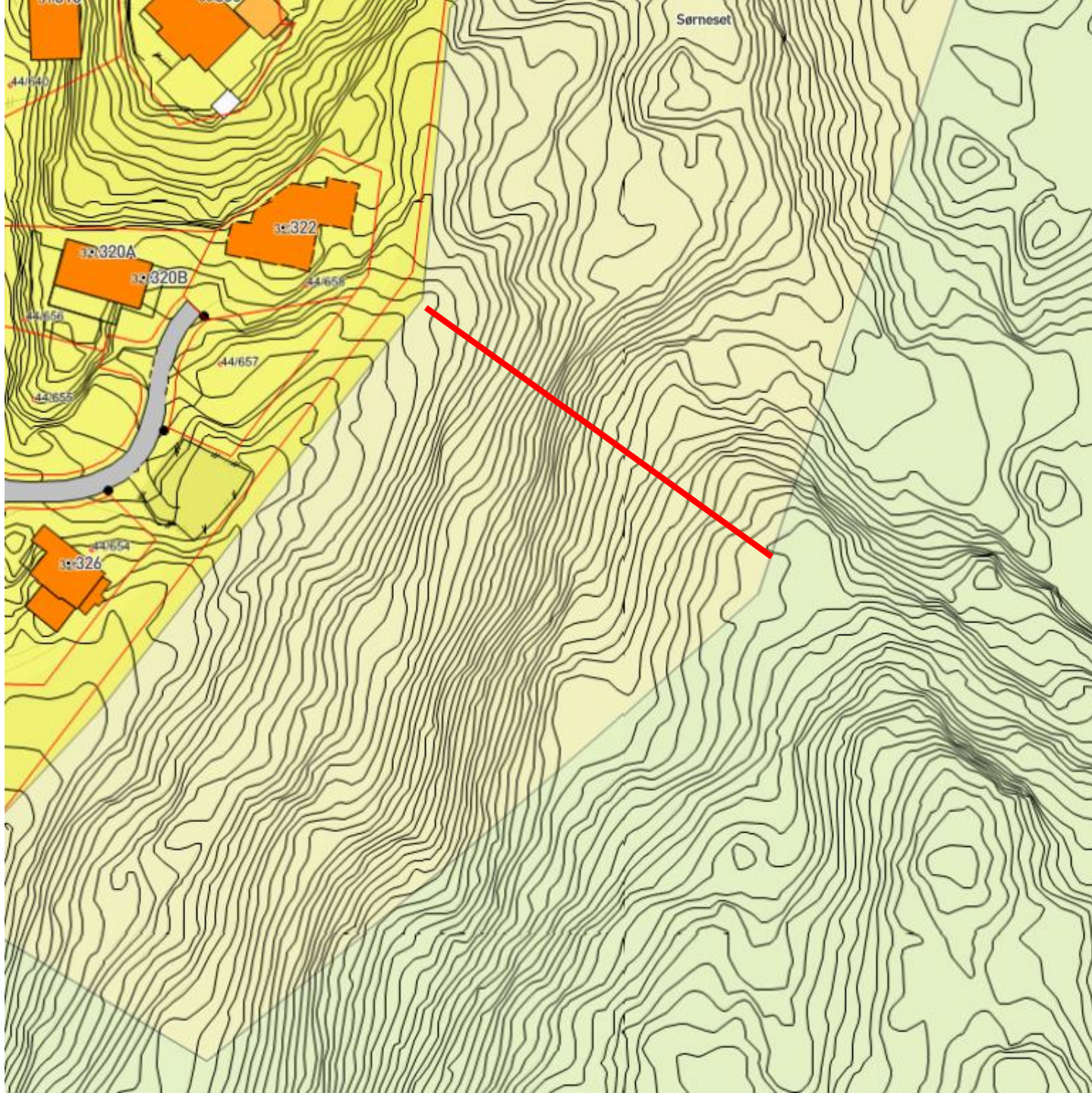
barnehage

Videregående skule

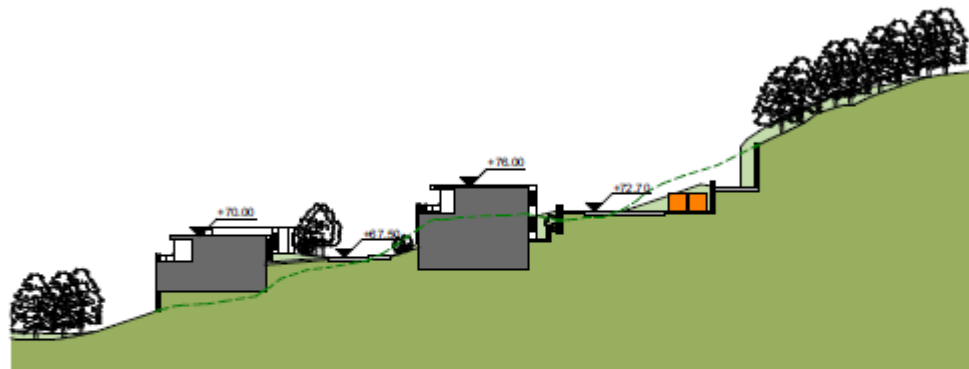
Tilgjengelege bustader

barnehage

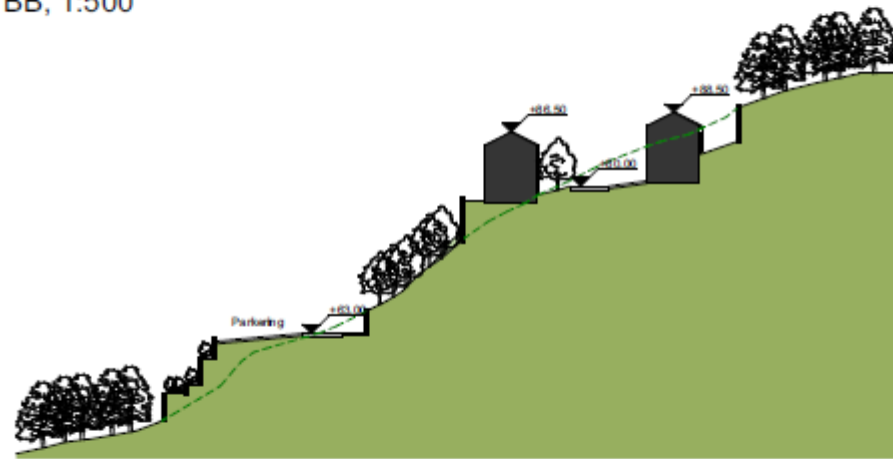




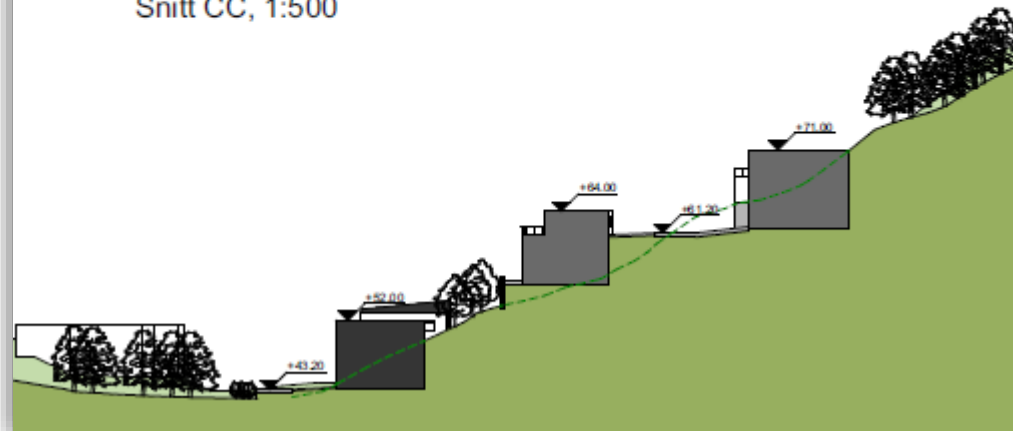
Vanskeleg - og dyrt



Snitt BB, 1:500



Snitt CC, 1:500



**Betyr det i så fall at vi ikke skal bygge i bratt
terreng?**

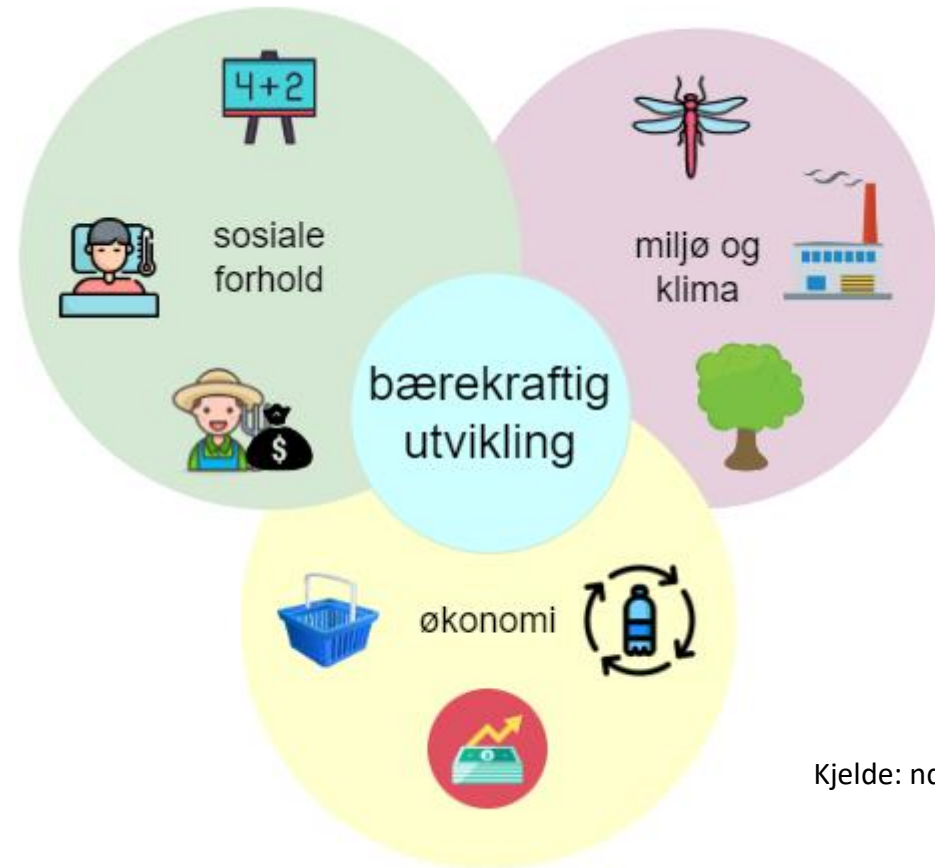
Viss JA, kor skal vi i så fall bygge?

Vi skal unngå landbruksområde, strandsone, kulturminne, kulturmiljø,
naturområde, friluftsområde, myrområde....

Kva gjer vi då?

1. Vekte sosial, klima/miljø og økonomisk berekraft
2. Gjere konkrete vurderingar i dei enkelte sakene
3. Bruke vett og sunn fornuft!

For å kunne vekte trengs det tydelege føringar



Kjelde: ndla.no

3 Grunnleggjande føringar

Kommuneplanens samfunnsdel skal ta stilling til langsiktige utfordringar, mål og strategiar for kommunesamfunnet som helskap og kommunen som organisasjon.

Kommuneplanen skal setje mål for Os si fysiske, sosiale og kulturelle utvikling. Som eit bakteppe for, og førande for desse måla, er folkevekst, etikk og samfunnsansvar, berekraftig utvikling og folkehelse lagt til grunn.

3.1 Overordna føringar

Plan- og bygningslova er førande for kommunen sitt planarbeid. I tillegg vil nye statlege planretningslinjer for samordna bustad-, areal- og transportplanlegging av 26.9.2014 vere viktige i dette arbeidet.

3.2 Folkevekst

I planprogrammet til Regional areal- og transportplan, vert det estimert ei auke i befolkninga i Bergensområdet på 160 000 i perioden fram til 2040. Det er rimeleg å anta at presset på kommunane rundt Bergen vil auke og at Os må ta sin del av forventa folkevekst.

3.3 Etikk og samfunnsansvar

Kvar dag vert det tatt mange beslutningar på ulike nivå og einingar i kommunen. Det er viktig at kommunen opptrer oppriktig og profesjonelt og grunngir sine val.

Kommunale prosessar skal vere opne, dokumenterte og i eit klart språk. Informasjon om prosessar og høve til medverknad skal vere tilgjengelege for alle.

3.4 Berekraftig utvikling

Berekraft skal vere eit grunnleggjende prinsipp for utviklinga i Os kommune. Utviklinga skal skje på ein slik måte at den dekkjer behova til dagens generasjon utan at det går ut over komande generasjonar.

Beslutningar som påverkar den økonomiske, økologiske og sosiale berekrafta skal vurderast og konsekvensar skal synleggjerast.

3.5 Folkehelse og universell utforming

Eit viktig perspektiv er folkehelsearbeid. Os kommune skal leggje til rette for faktorar som påverkar innbyggjarane si helse og trivsel, førebyggjer psykisk og somatisk sjukdom og gir ei jamnare fordeling av faktorar som direkte og indirekte påverkar helsa.

Strategien rundt universell utforming skal ligge som ein grunnleggjende premiss for alt arbeid i kommunen. Alle skal kunne delta og bruke samfunnet på ein likeverdig måte. Dette gjeld fysiske, sosiale og økonomiske tilhøve.

3.5 Folkehelse og universell utforming

Eit viktig perspektiv er folkehelsearbeid. Os kommune skal leggje til rette for faktorar som påverkar innbyggjarane si helse og trivsel, førebyggjer psykisk og somatisk sjukdom og gir ei jamnare fordeling av faktorar som direkte og indirekte påverkar helsa. Strategien rundt universell utforming skal ligge som ein grunnleggjende premiss for alt arbeid i kommunen. Alle skal kunne delta og bruke samfunnet på ein likeverdig måte. Dette gjeld fysiske, sosiale og økonomiske tilhøve.

2. Generelle bestemmelser

§ 2 Folkehelse

(pbl. § 1-1)

Reguleringsplaner og byggesaker skal bidra til å fremme god folkehelse. Forslag til reguleringsplaner skal redegjøre for virkninger for folkehelse i planområdet.

Retningslinje:

Virkemidler for å fremme folkehelsen kan blant annet være universell utforming, miljøfaktorer som støy og luftkvalitet, andre helsefremmende faktorer som tilgang til grøntarealer, tilrettelegging for fysisk aktivitet og solforhold, kriminalitets- og ulykkesforebyggende tiltak for å utjevne sosiale helseforskjeller som sosiale møteplasser.

§ 3 Universell utforming

(pbl. §§ 1-1 og 11-9 nr. 5)

§ 3.1 Dokumentasjonskrav

I forslag til reguleringsplaner og i byggesøknader etter pbl. § 20-1 og 20-2 skal det redegjøres for hvordan universell utforming er ivarettatt.

§ 3.2 Bolig

I forslag til reguleringsplaner og byggesøknader der det er relevant skal

- minst 25 % av nye boenheter være tilgjengelige ved at alle hovedfunksjoner er på inngangsplanet.
- minst 25 % av nye boenheter bygges på en slik måte at de med enkle grep kan gjøres tilgjengelige hvis behovet oppstår.

Tilgjengelige boenheter fordeles likt på alle ulike boligtyper. Andelskravet skal oppfylles for hvert byggetrinn.

Ved feltutbygging med leilighetsbygg uten krav om heis og ved småhusbebyggelse skal gangatkomster til felles utearealer oppfylle krav til universell utforming.

Retningslinje:

Nye boliger bør planlegges med alle hovedfunksjoner på inngangsplanet.

Arealplan

Ås kommune

Arealplan Os kommune 2012

Eksempel 2: Tidligere Os kommune, nå Bjørnafjorden

Tidligere Os kommune (nå Bjørnafjorden kommune) sa i sin Planbeskrivelse til kommuneplanens arealdel (2012-2023) at universell utforming skal være et grunnprinsipp for sin stedsutvikling (se 2.1 under). Følgende sies i relasjon til universell utforming (utdrag):

2 RAMMER OG FØRESETNADER FOR PLANARBEIDET

I utarbeiding av kommuneplanens arealdel skal ein legge til grunn føringar som for eksempel lovverk, forskrifter, rikspolitiske retningslinjer og fylkesplanar. Os kommune har også eigne planar og utgreiingar som skal vere grunnlag for planlegginga.

2.1 OVERORDNA FØRINGAR

Universell utforming

Universell utforming har stort fokus i nasjonale strategiar, for å bidra til eit lett tilgjengelig samfunn for alle og hindre diskriminering. Utforming og tilrettelegging av fysiske forhold fremjar like moglegheiter til samfunnsdeltaking. Ny teknisk forskrift (Forskrift om krav til byggverk, heimla i byggesaksdelen av ny plan- og bygningslov), konkretiserer prinsippet om universell utforming.

I tillegg set Fylkesdelplan Deltaking for alle – Universell utforming 2006–2009 som mål at universell utforming skal vere ein premiss i kommuneplaner og reguleringsplanar.

I samband med tettstadsutvikling og fokus på forsterking av tettstadsstrukturen i Os kommune, vil universell utforming vere eit grunnprinsipp.

Arealdelen til kommuneplanen for Os 2012 – 2023.

5 FØRESEGNAR OG RETNINGSLINJER TIL AREALDELEN

Planen er heimla i PBL § 5.

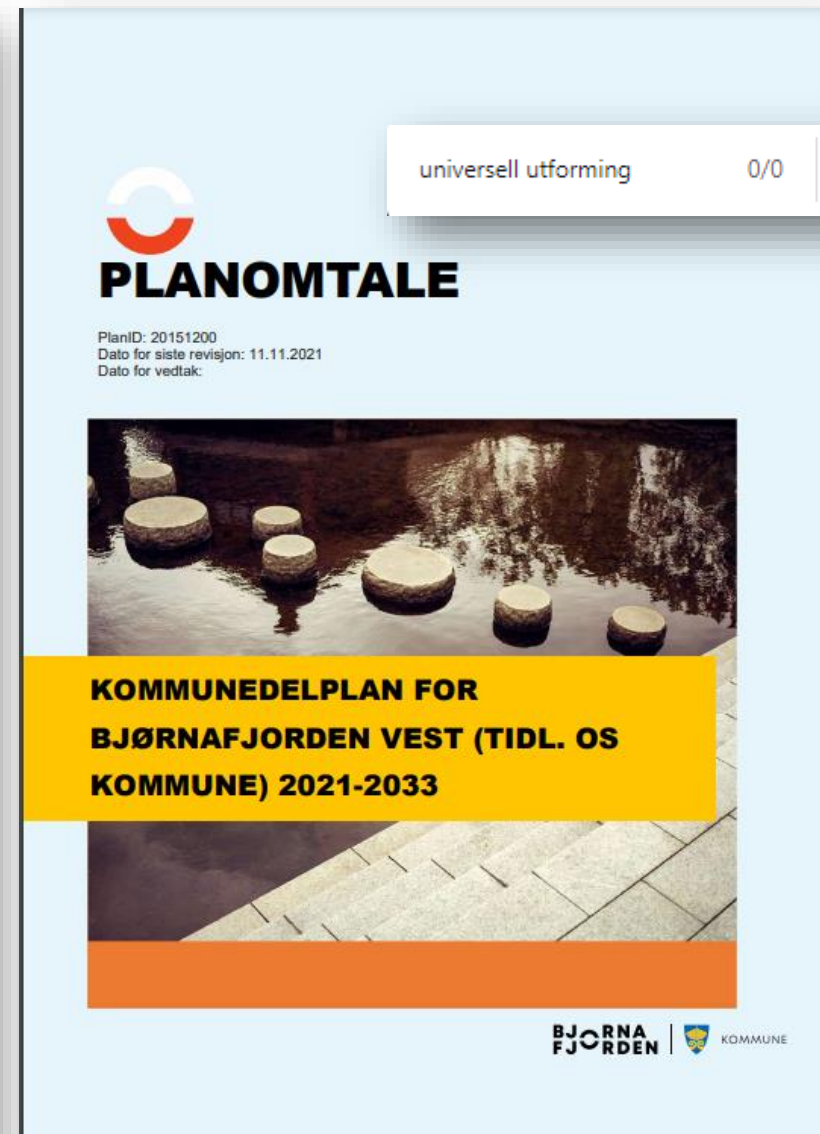
Føresegnene til arealplanen er ein del av planen, og har juridisk verknad på lik linje med plankartet. Desse er skrivne som nummererte kulepunkt.

Retningslinjene er ikkje juridisk bindande, men er retningsgjevande og gjev utfyllande opplysningar til føresegnene.

5.3.1 GENERELLE RETNINGSLINJER

[...]

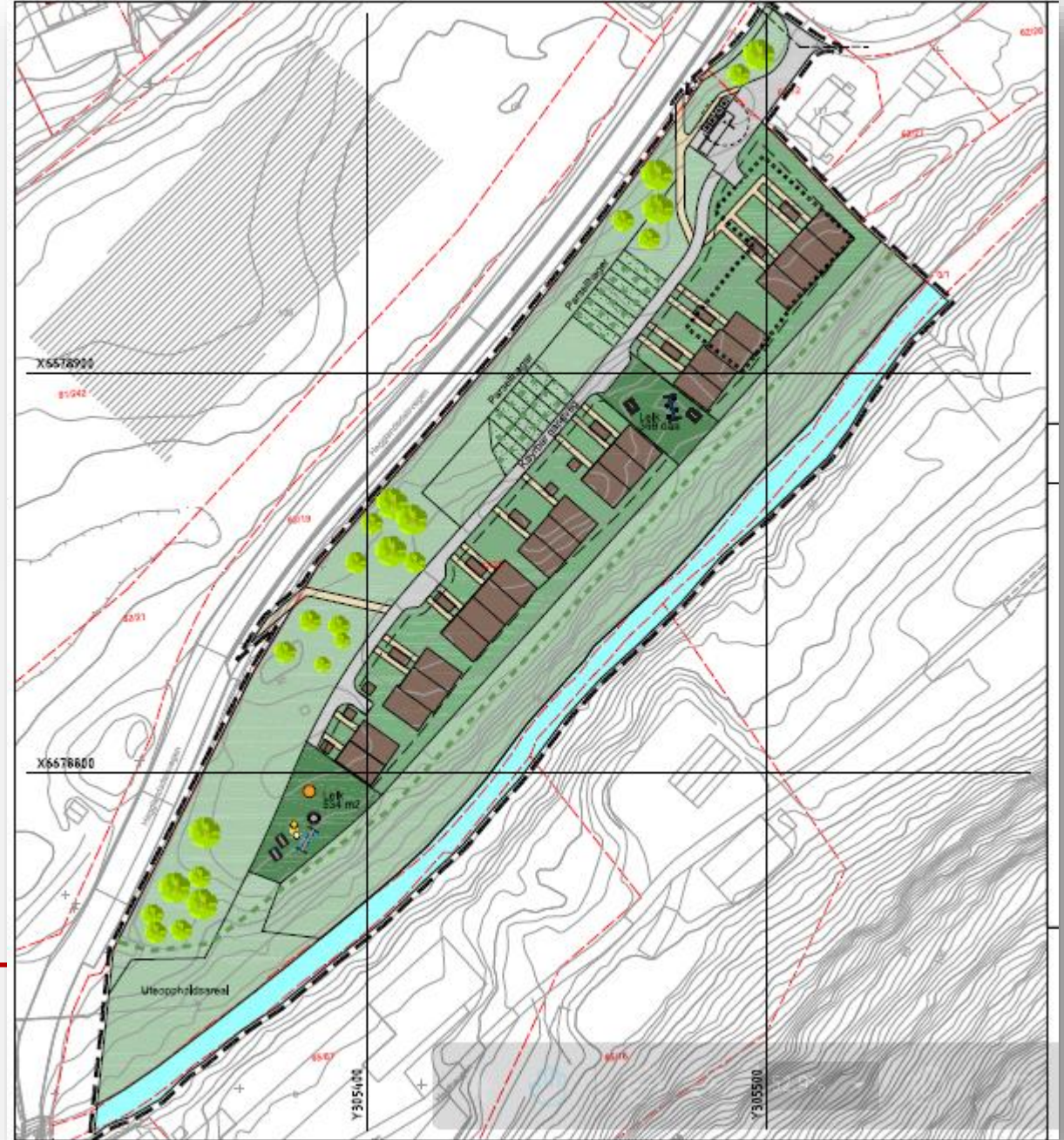
5. Ved utbygging og gjennomføring av tiltak bør det i størst mogeleg grad sikrast god tilgjenge for alle, til dømes rørslehemma, orienteringshemma og miljøhemma (universell utforming). Bygningar og anlegg skal gjevast universell utforming slik at dei kan brukast på like vilkår av så stor del av innbuarane som mogeleg.



KPDA, 2022



Reguleringsplan



Oppsummering:

Innbyggjarane må erfare at eit universelt utforma samfunn er best

Lokalpolitikarane må ville (kommuneplan, andre planar..)

Administrasjonen må følgje opp (sakshandsaming..)

Råda må passe på at administrasjonen følgjer opp

Kjøparane må etterspørje (bruke forbrukarmakta, vite kva dei skal krevje...)

Meklarane må tipse om at seljar må levere og at kjøpar må etterspørje

Handverkarane må forstå, kunne og ville

Staten må sørge for gulrøtter/pisk (lovverk, Husbank...)

Lykke til 😊

Aina Tjosås, tlf 478 95 253
aina@abo-ark.no

*Hvis alt annet slår feil,
prøv med sunn fornuft!*