

Bønder på land, vikinger på havet (Farmers on land, vikings at sea)

Et samarbeidsprosjekt mellom:

- Museene Arven
- Trøndelag fylkeskommune
- NIKU (Norsk institutt for kulturminneforskning)
- NTNU, Institutt for historiske og klassiske studier
- NTNU Vitenskapsmuseet, Institutt for arkeologi og kulturhistorie

NTNU

Geir Grønnesby – prosjektleder

Ingrid Ystgaard

NIKU

Knut Paasche

Manuel Gabler

Museene Arven

Bodil Østerås

Trøndelag fylkeskommune

Lars Forseth

Knut Harald Stomsvik

Finansiering:

- Interne midler
- Søknad til forskningsrådet
- Søknad til regionalt forskningsfond

Bønder på land, vikinger på havet

Forskergruppa retter søkelyset mot de prosessene som leder fram mot 1030 (i bred forstand mot rikssamlingen, religionsskiftet og statsdannelsen). Utgangspunkt er Trøndelag og områdene rundt Trondheimsfjorden.

Merovingertid: 570 – 800

Vikingtid: 800 – 1030

Tradisjonelt har historikerne og de skriftlige kildene, og kanskje spesielt Snorre, dominert fremstillingen av disse prosessene.

De arkeologiske kildene skal stå på egne ben

Kilder

- moderne ikke-intrusive metoder: geofysikk, flyfoto, lidardata
- eksisterende arkeologiske data: tidligere utgravninger, gravfunn osv.
- metallsøkerfunn
- stedsnavn/gårdsnavn
- skriftlige kilder

Arbeidspakker

- Gården
- Storhaugene
- Religion og religionsskiftet
- Skip- og skipsbegravelsene
- Handel



Den norske historiske gården



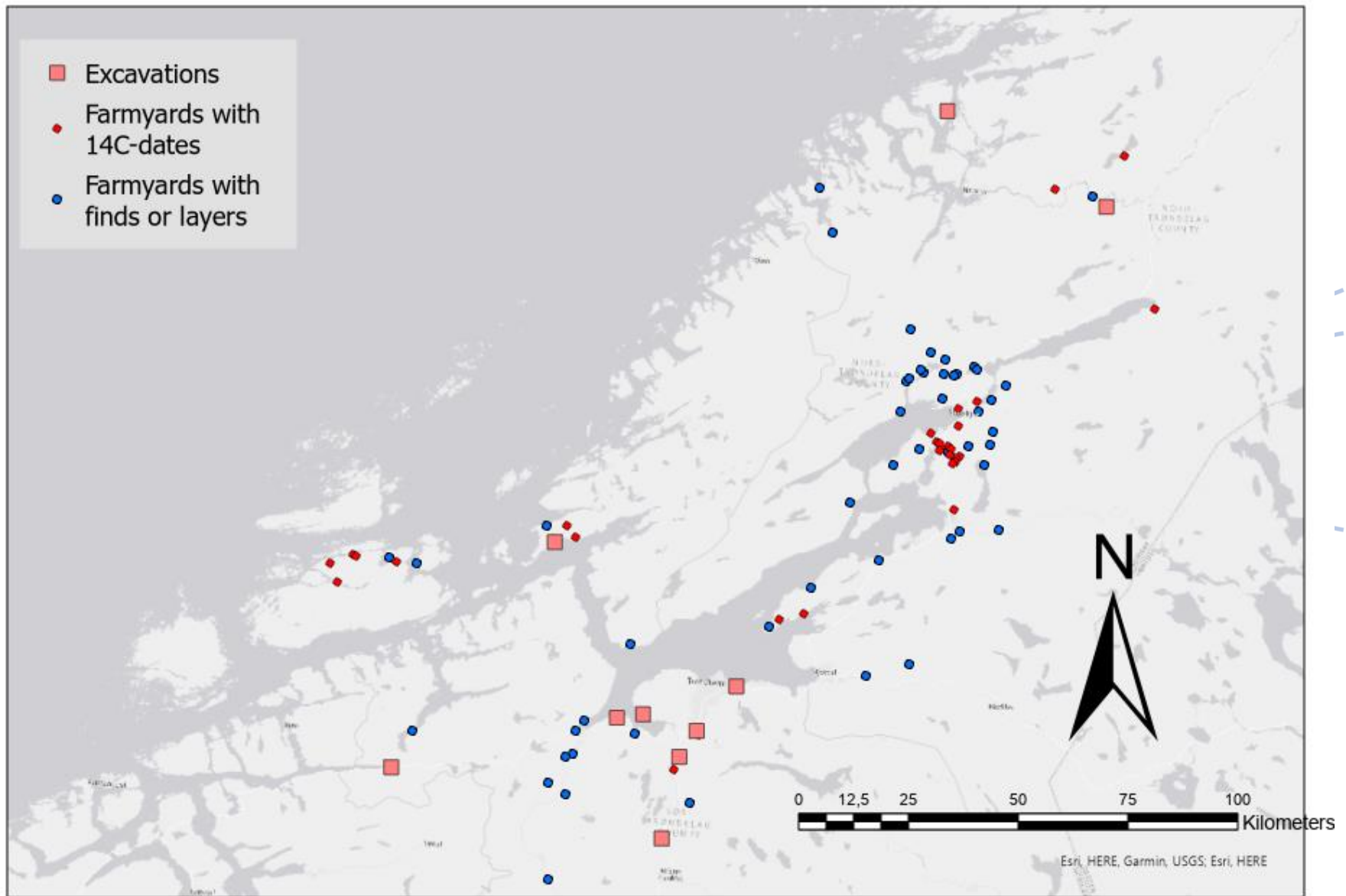
Foto: Frode Kristiansen,
Trøndelag fylkeskommune



Vik, Ranheim

Foto: Åge Hojem,
NTNU

Vitenskapsmuseet



Foss,
Melhus



Frankish and
Carolingian
coins
from the 7th
and 8th century
from Vik, Ranheim



Steine, Byneset



Figur 98. Redskaper relatert primært til finarbeid med tre. Øverst: T27742:44, stemjern. Under, fra venstre: T27742:47, huljern, T27742:69, skjebor, T27742:64, syl, T27742:22, bor (navar). Skråfoto med veiledende målestokk. Da62535_676 (beskåret). Foto: Åge Hojem, NTNU Vitenskapsmuseet

Gårdstunet som det største arkeologiske «arkivene» vi har over merovingertid, vikingtid og tidlig middelalder

Etablering av gården som starten på en prosess av territorialisering, hierarkisering og sentralisering

Gårdens som byggeklosse i prosessene som ledet opp til rikssamlingen og statsdannelsen

Gårdstun: hallbygninger, hov, storhauger, odelshauger, middelalderkirker

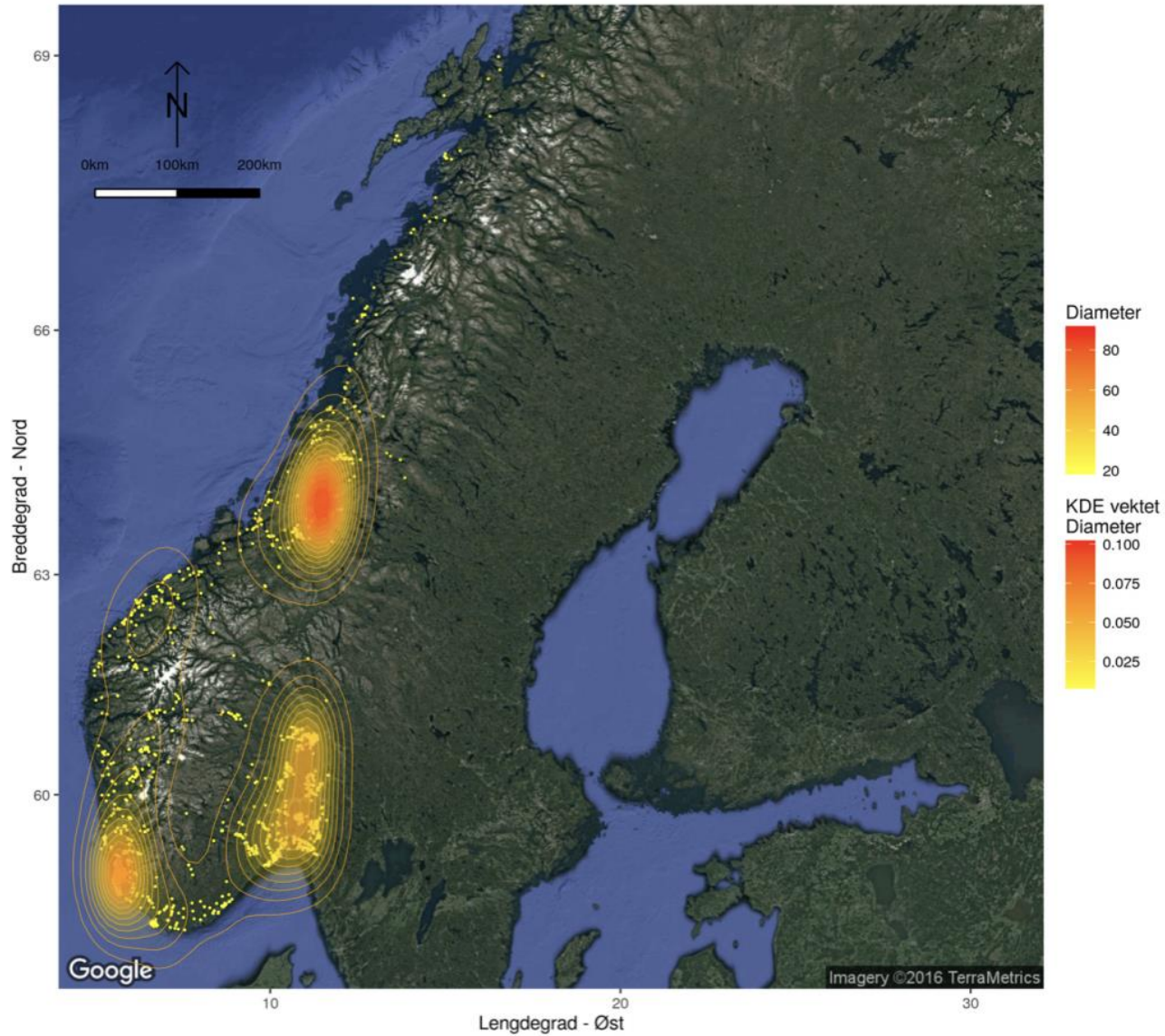
Storhaugene



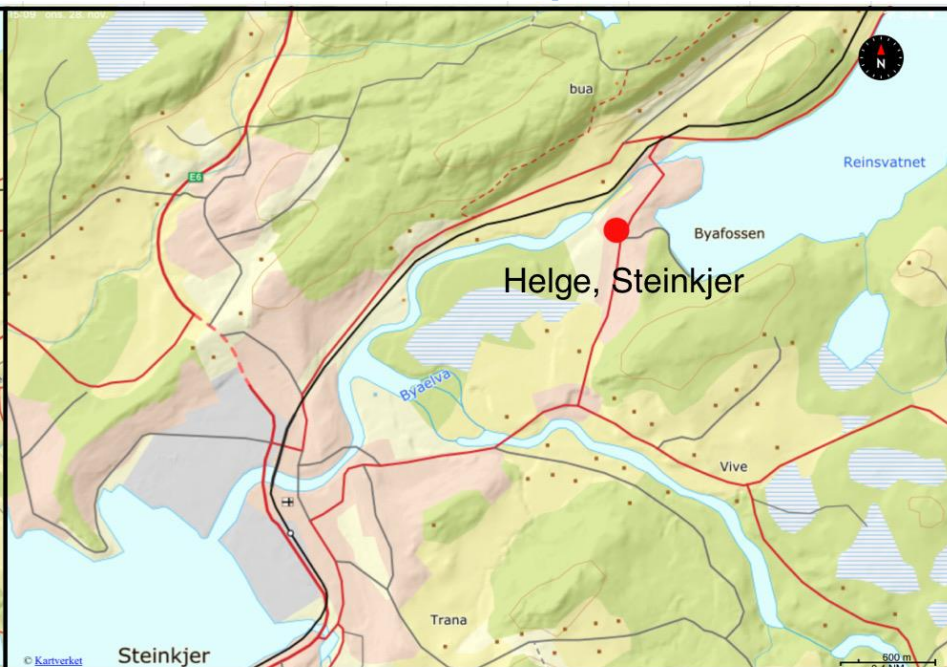
Bertnem, Overhalla

Storhaugene

Norge. Gravhauger; KDE vektet etter diameter (Jernalder)
Data fra Askeladden - Kulturminnebasen



Lars Forseth
(2019)





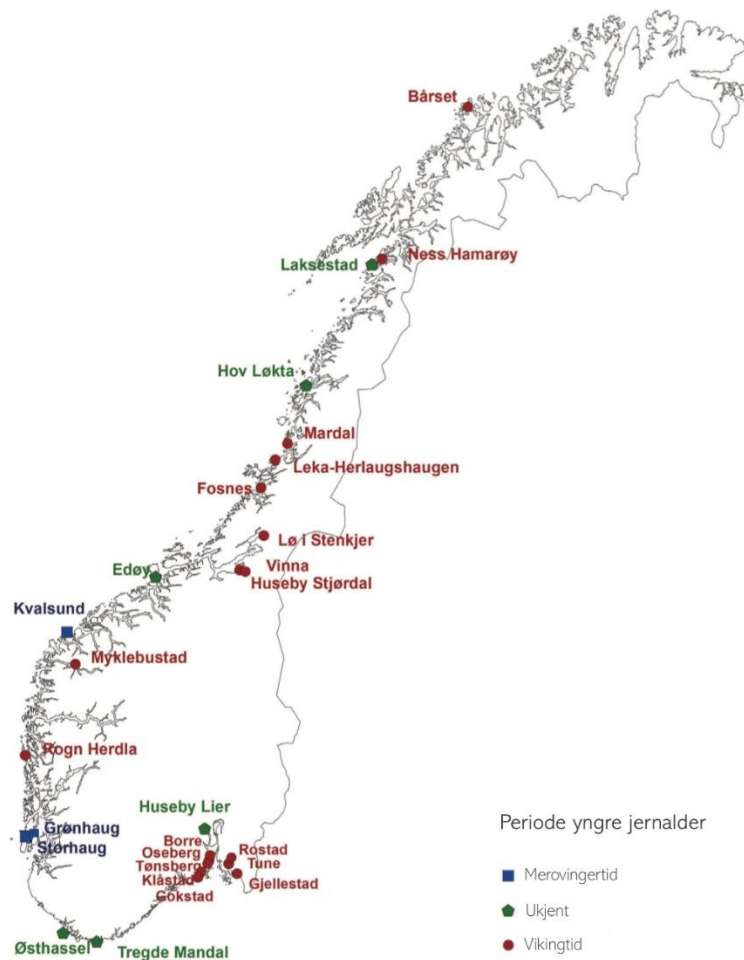
Bertnem, Overhalla



Religionsutøvelse og religionsskiftet



Skip og skipsbegravelser



Paasche 2021

Figur 5. Skipsfunn fra graver og myr. Plasseringen av alle de forhistoriske skipsgravene oppover langsmed norskekysten. Kart ved Ragnheiður Traustadóttir, kartgrunnlag: Statens kartverk

Handel og vare- utveksling



Baug, Skre, Heldal,
Jansen 2018

Fig. 2 Regions and sites in western Scandinavia, which in the present context encompasses the Atlantic and North Sea coasts of the Scandinavian Peninsula. The quarries included in the study are indicated. Illustration: Ingvild T. Bøckman

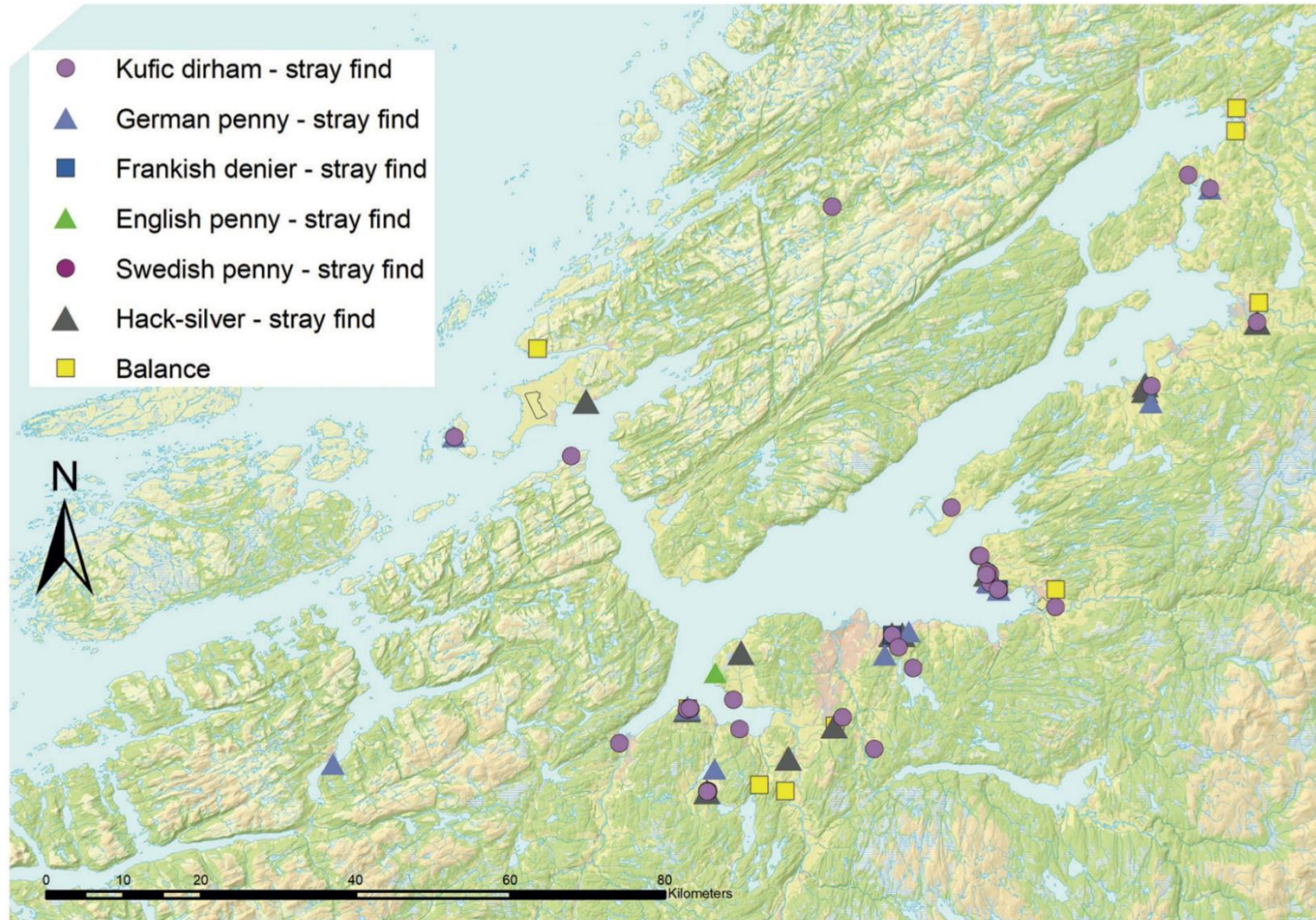
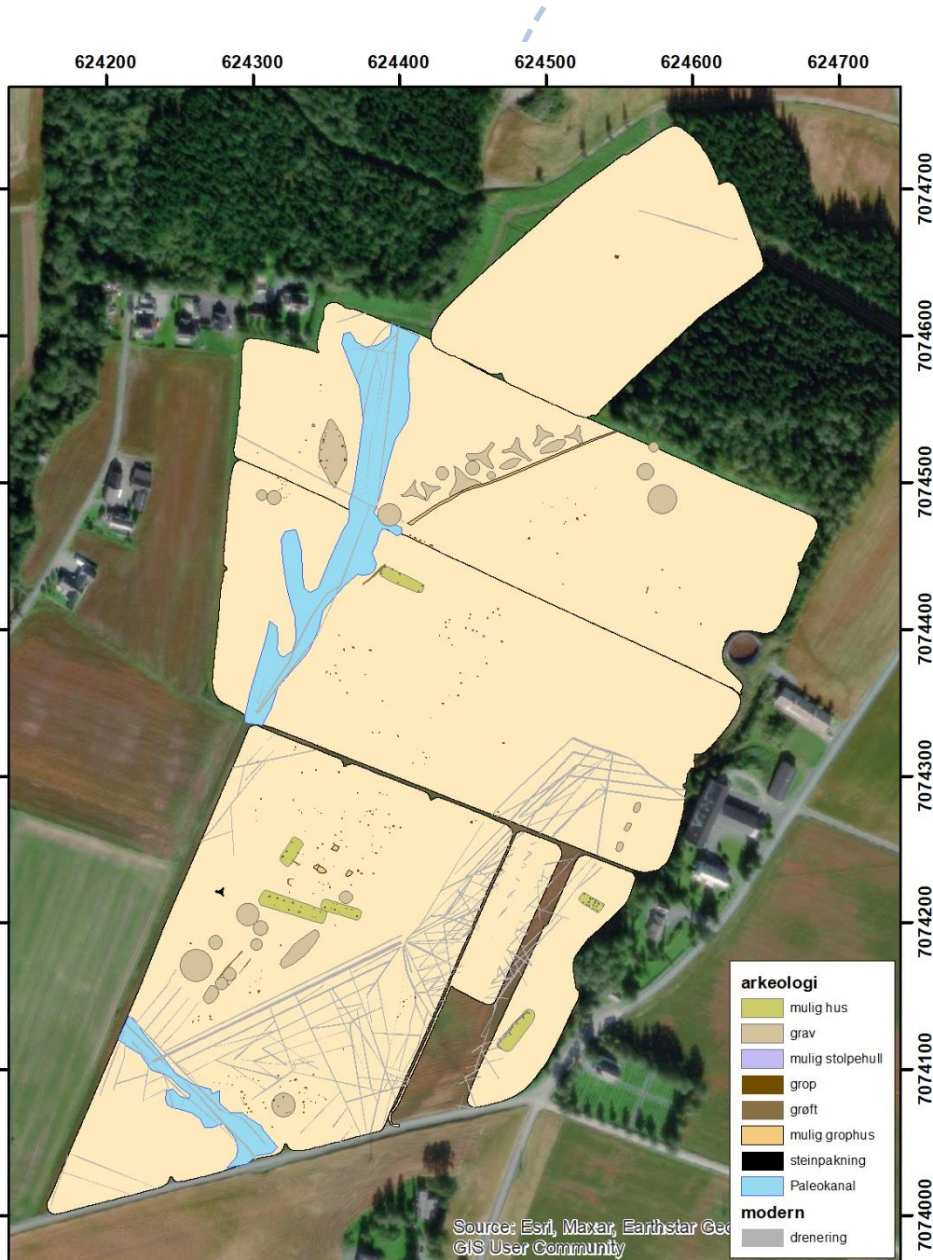
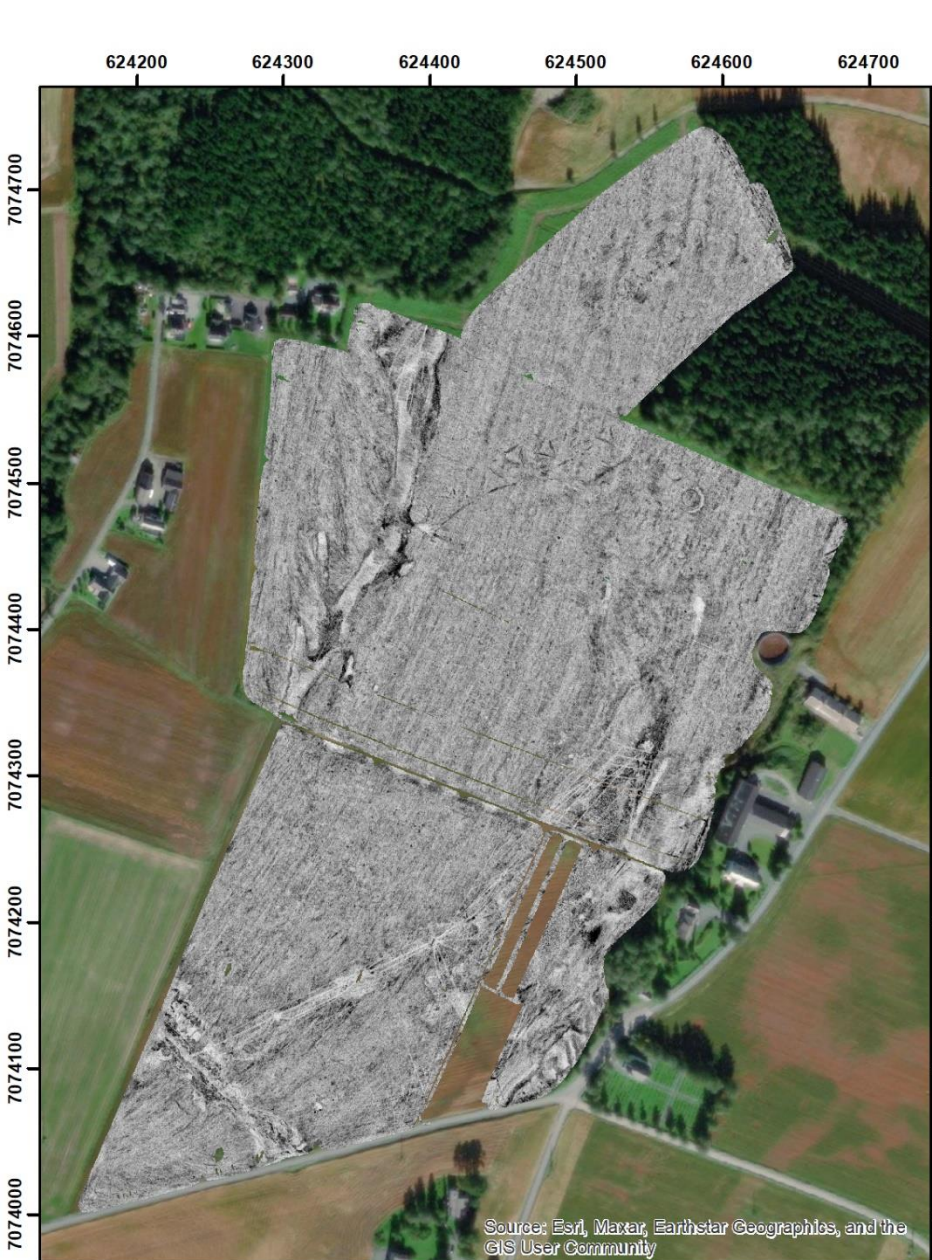


Fig. 10 Map showing the distribution of balances and stray finds of Viking Age coins and hack-silver in the vicinity of the Trondheimsfjorden. Illustration: Birgit Maixner.



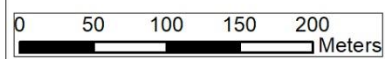


arkeologi	
	mulig hus
	grav
	mulig stolpehull
	grop
	mulig gropus
	steinpakning
	Paleokanal
modern	
	drenering



Bønder på land - Vikinger på havet
 Georadarundersøkelser - Tolkning, alle dybder
 Vinne / Trøndelag fylke
 Prosjektnummer: 1022023

EUREF89/UTM32
 Kartgrunnlag: Statens kartverk, Geovekst og kommuner



TAKK FOR OPPMERKSOMHETEN!

