

# Leve og oppleve

Reisemål for en bærekraftig fremtid

## Reisemålsutvalgets rapport,

## Kirsten I.Værdal



# Reisemålsutvalget

**Trine Skei Grande**  
(leder av utvalget),  
Footprint/Sopra  
Steria

**Ann Heidi Hansen,**  
Prosjekt  
besøksforvaltning  
Nordland

**Gro Svarstad,**  
Innlandet  
fylkeskommune

**Preben Falck,**  
Stavanger  
turistforening

**Rolf Røtnes,**  
Samfunnsøkonomisk  
analyse

**Truls Engström,**  
Universitetet i  
Stavanger/Norsk  
hotellhøgskole

**Trond Øverås,**  
NordNorsk Reiseliv

**Kari Aina Eik,** United  
Cities Trondheim

**Kirsten Indgjerd  
Værdal,** Trøndelag  
fylkeskommune

# Mandat med 6 problemstillinger

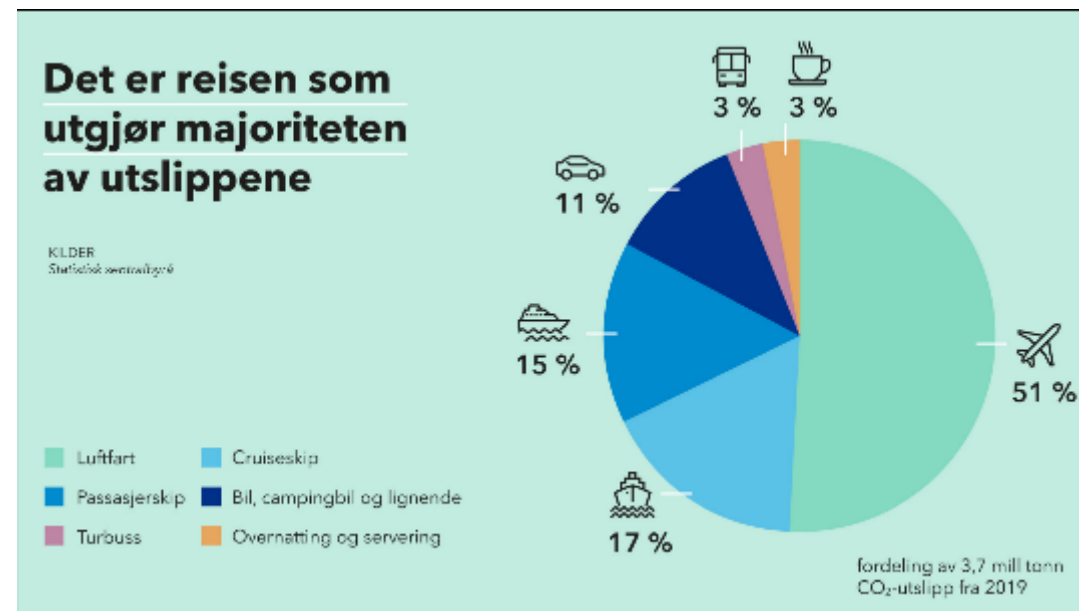
1. Reismålsledelse
2. Besøksforvaltning knyttet til natur- og kulturressurser
3. Finansiering og forvaltning av fellesgoder
4. Transport og tilgjengelighet
5. Regulering av cruisetrafikk
6. Klimarisiko

Foto: Benjamin A. Ward – VisitNorway.com



# Utfordringer

- Å reise skaper utfordringer for klima og miljø
- Natur- og kulturgoder må forvaltes for at de ikke skal tape sine kvaliteter
- Allemannsretten er under press
- Behov for
  - vedlikehold, forebyggende tiltak og tilrettelegging.
  - utvikle nye goder for å spre besøk

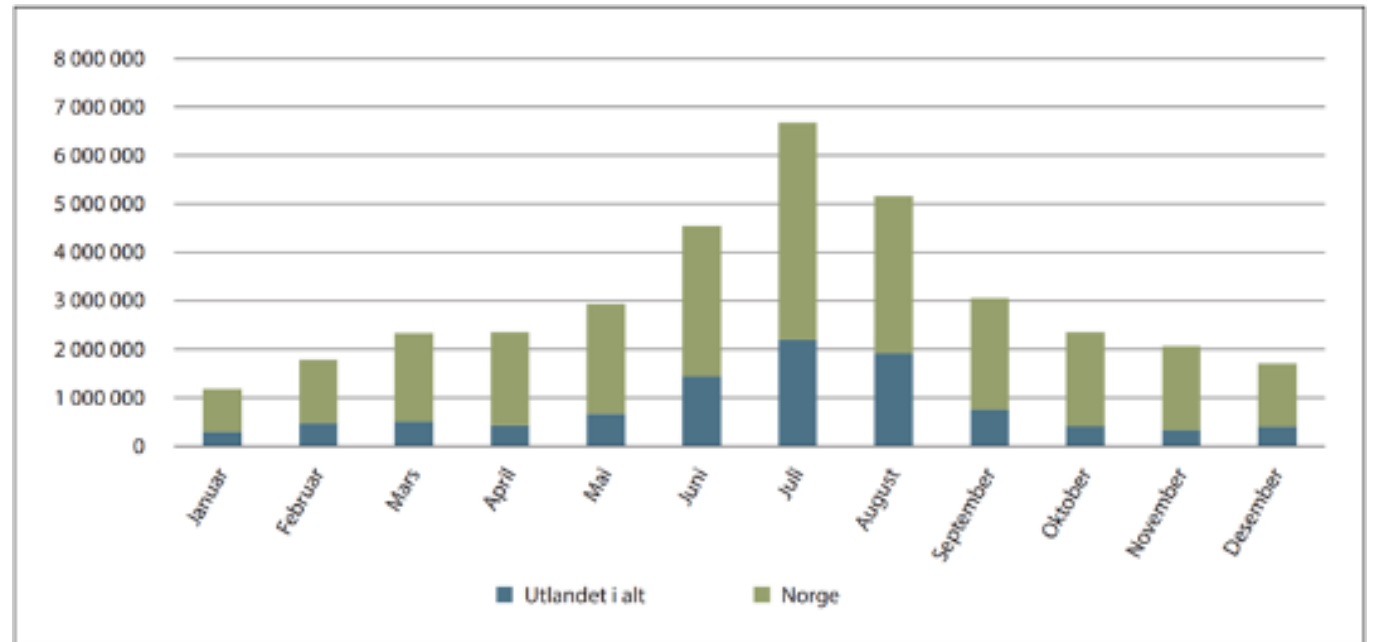


Figur: NHO Reiseliv



# Utfordringer

- Sesongvariasjoner
- Mange små bedrifter
- Kompetanse og rekruttering
- Komplementære produkter



Figur 1.1 Norske og utenlandske gjestedøgn på norske overnattingssteder gjennom 2022.

Kilde: Statistisk sentralbyrå (2023)

# Mål og verdigrunnlag

- Reiselivet bidrar til gode steder å bo
- Reiselivet må være en del av løsningen på bærekraftsutfordringene
- Mål om å spre besøk og utvikle flere helårlige reisemål
- Verdiskaping og lønnsomhet, men ikke nødvendigvis vekst i antall besøkende





# Utvalgets anbefalinger og tiltak





# Besøksforvaltning

- Avgjørende å styrke besøksforvaltningen i Norge
- Utvikle besøksstrategier og benytte ulike verktøy for å
  - Forebygge og avbøte uønskede konsekvenser av besøk
  - Øke verdiskapingen av besøk (økonomisk, sosialt, kulturelt og miljømessig)



Foto: Helge Kjellevold



# Besøksforvaltning

## Funn og anbefalinger:

- Det juridiske handlingsrommet kan utnytted bedre
- Bedre samordning på tvers av forvaltningssystemer
- Oversikt over det juridiske handlingsrommet for å styre besøk
- Åpne for sertifisering i verneområder
- Innføre konsesjonsordninger
- Kompetanseheving



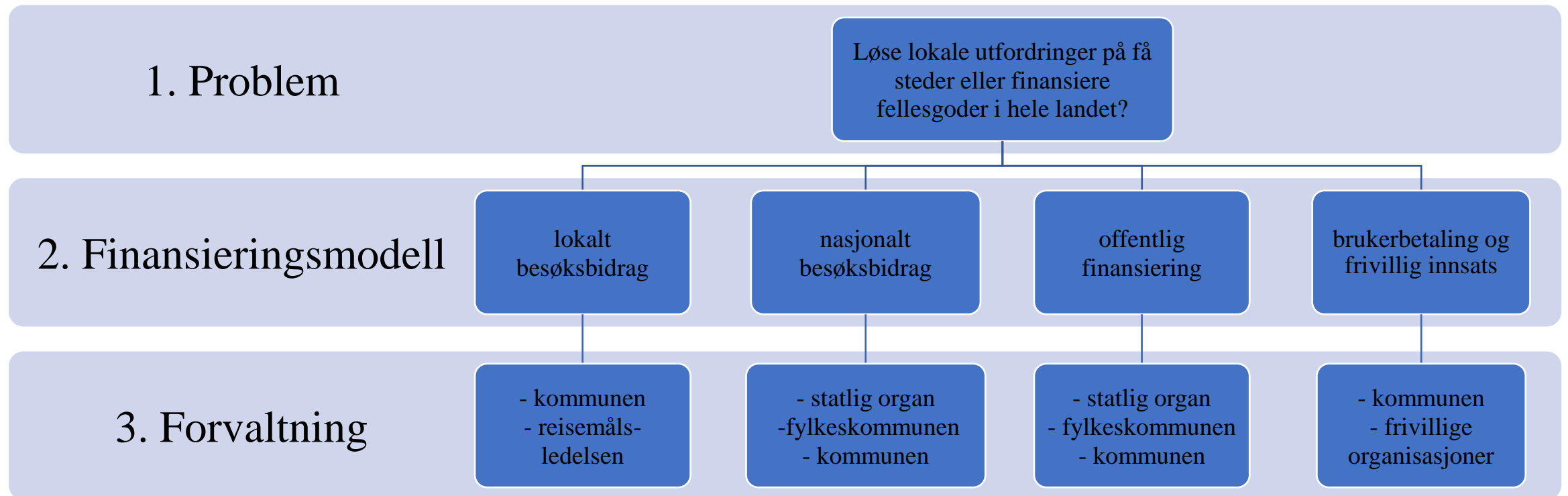
# Reisemålsledelse

- Kommunen må ta ansvar
- Forpliktende samarbeid (næringen, kommunen og andre aktører i lokalsamfunnet)
- Felles strategier som ser næringsutvikling, besøksforvaltning og lokalsamfunnsutvikling i sammenheng
- Avveie samfunnshensyn - forankring i kommunenes planer
- Nasjonal veileder for reisemålsledelse og besøksstrategier
- Merkeordning for bærekraftig reisemål må styrkes og videreutvikles

Foto: Thomas Rasmus Skaug – VisitNorway.com



# Finansiering av fellesgoder





# Besøksbidrag

## Nasjonal innkreving

- Lave påslag på ulike transportformer
- Øremerkes fellesgoder i reiselivet

## Regional og lokal forvaltning

- Fylkeskommunen behandler, på bakgrunn av kommunens planer

Krav til å få midler:

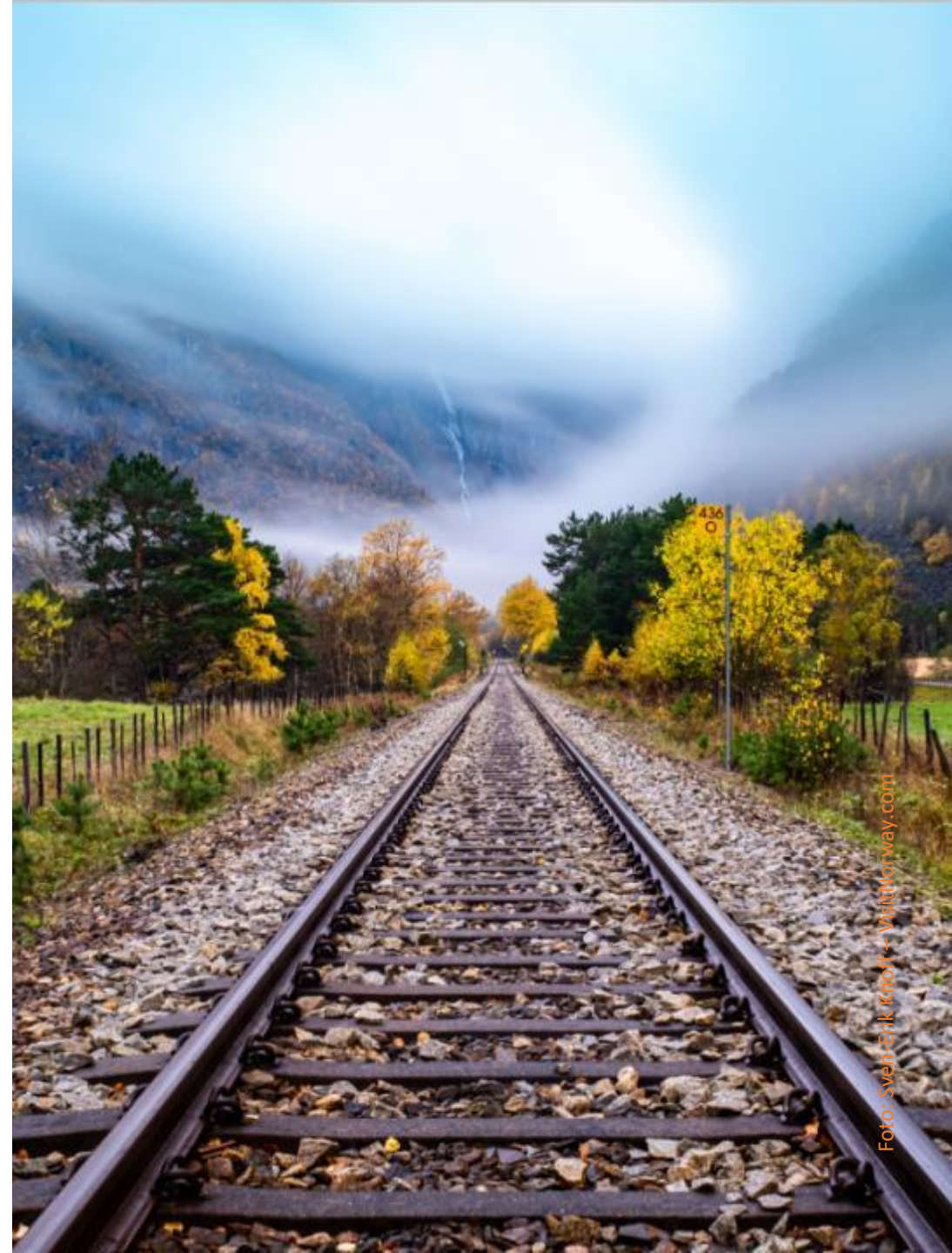
- Kommunen(e) må ha etablert en reisemålsledelse der næringen og lokalsamfunnet er med
- Kommunen må vedta en besøksstrategi for å få finansiering til fellesgodene



# Transport og tilgjengelighet

- Nasjonal reiseplanlegger
- Takstsystemet bør harmoniseres
- Fylkeskommuner bør inkludere reiselivets transportbehov i anbudsgrunnlaget for offentlig kjøp av transporttjenester
- Reiseliv og sesongvariasjoner bør inngå i planlegging og drift av kollektivtransport
- Bærekraftige og energieffektive kollektivtilbud

Foto: Sven-Erik Knoff – VisitNorway.com



# Cruise

- Norge må som skipsnasjon være i front for å kreve utslippsfrie skip
- Nullutslippskravet til skip i verdensarvfjordene bør også stilles for øvrige norsk farvann
- Kommunene må bruke handlingsrommet
- Reismålsledelsen må utarbeide en besøksstrategi
- Økt bruk av lokale leverandører, lokale guider og kortreist mat

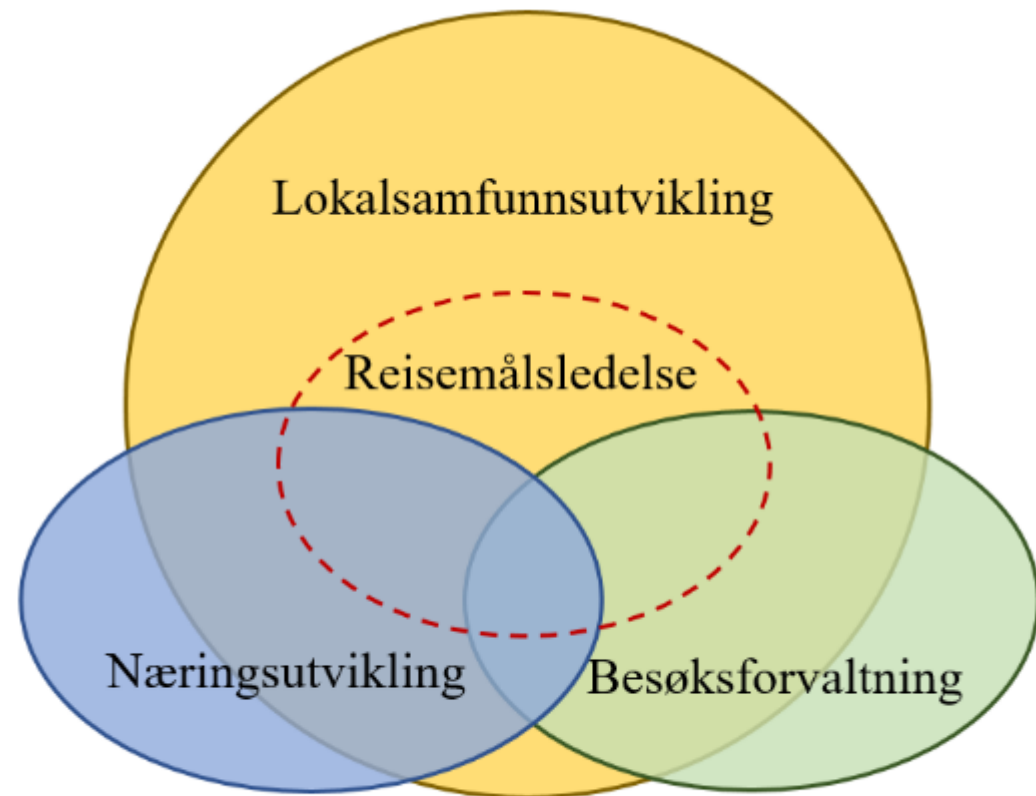


Foto: Elisabet Haveraaen, Klima- og miljødepartementet



# Oppsummering

- Det etableres en **reisemålsledelse** som er tilpasset lokale forhold og forankret i kommunene.
- Reisemålsledelsen får i oppdrag å drive strategisk **besøksforvaltning** og utvikle fellesgoder på det enkelte reisemål basert på en bredt forankret besøksstrategi.
- Reisemålsledelse, besøksforvaltning og fellesgoder **finansieres** gjennom et besøksbidrag som hentes inn nasjonalt, men som forvaltes regionalt og lokalt.



Kilde: Reisemålsutvalget