

Fra fonn til magasin:

Beredskapsplan fonnefunn

- Glasiarkeologi: Hva er det?
- Hvem gjør hva under sterk nedsmelting
- Synliggjøre behovene til forvaltningen



Beredskapsplan fonnefunn

Trøndelag fylkeskommune 2023-2026



Romertid pilespiss med surringer av senetråd. Kringsollfonna. Foto: SNO/Tord Bretten

David Berg Tuddenham

«Alt dette hadde Loe under høstjakten samlet op i kanten av fonnene, ja endog oppe på dem» Theodor Pettersen



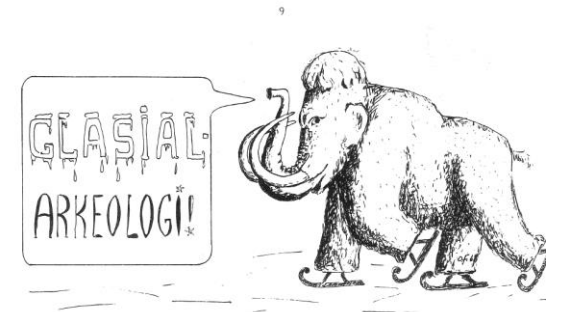


NICOLAY

Nr. 4 Arkeologisk tidsskrift 1968



**«Arkeologien får stadig nye spesialfelt. I varme somrar bør vi hugse denne snø- og is-arkeologien (eller skal vi seie glasial-arkeologien?) Truleg vil det koma fleire funn berre folk blir klar over at det er noe å leite etter»
(Oddmund Farbregd 1968:10)**



Glasialarkeologi i sporene til Pettersen og Farbregd



Martin Callanan

Out of the Ice

Glacial Archaeology in central Norway

Thesis for the degree of Philosophiae Doctor

Trondheim, October 2014

Norwegian University of Science and Technology
Faculty of Humanities
Department of Historical Studies



Utforsk museet Planlegg ditt besøk ▾ Forskning og samlinger Om museet



Søk...

... > Interaksjonen menneske - natur > SPARC

English

SPARC Snow Patch Archaeological Research Cooperation

SPARC- The effects of climate change on vulnerable alpine heritage environments

SPARC focuses on perennial alpine snow patches as long-term hunting environments. In certain regions, PSPs have been shown to contain important prehistoric artefacts, ecofacts and sites. The low-temperature conditions associated with these sites make for excellent preservation allowing organic remains to survive within the ice, sometimes for thousands of years. Many alpine snow patches are now melting away and important cultural and climatic specimens and information are being subjected to exposure and deterioration.

The SPARC project is fundamentally multidisciplinary, combining studies and analysis from archaeology, glaciology, DNA studies, conservation science and cultural heritage management. The project is organized in six distinct but interrelated work packages.

The SPARC project addresses a set of interrelated challenges regarding on-going developments in these high-mountain environments: both internationally and in Norway in particular



More from SPARC:

- [About the SPARC project](#)
- [Photos of SPARC activities](#)
- [Photos from SPARC survey at Storbreen, Oppdal, Norway](#)
- [SPARC User Workshop Programme \(January 2013\)](#)
- [SPARC Poster presentation \(June 2012\)](#)

In the media

[Racing the Thaw \(Science, October 2014\)](#)

[Where did Norway's reindeer come from?](#)

Villreinfangsten



Trollheimen tidlig tatt i bruk etter istiden

Fra jernalder/middelalder vitner fangstanleggene om en nær industriell fangst

Villreinfangsten som verdensarv:

”Saavel paa Dofre-Fiæld, som paa de andre om og ovenfor Gudbrandsdalen beliggende Fiælde, sees hist og her en stor Mængde af Elgs- og Reins-Dyrs Grave, beliggende tæt hos hinanden, og mærkværdige, saavel af deres Mængde, som af den Fliid, hvormed de ere anlagde: thi de ere indvendige opmuurede, eller satte, med Steene, til næsten en Karls Høide.* Store Strækninger, paa bemeldte Fiælde, ere dermed næsten ganske opfylde” (Gerhard Schøning 1775)

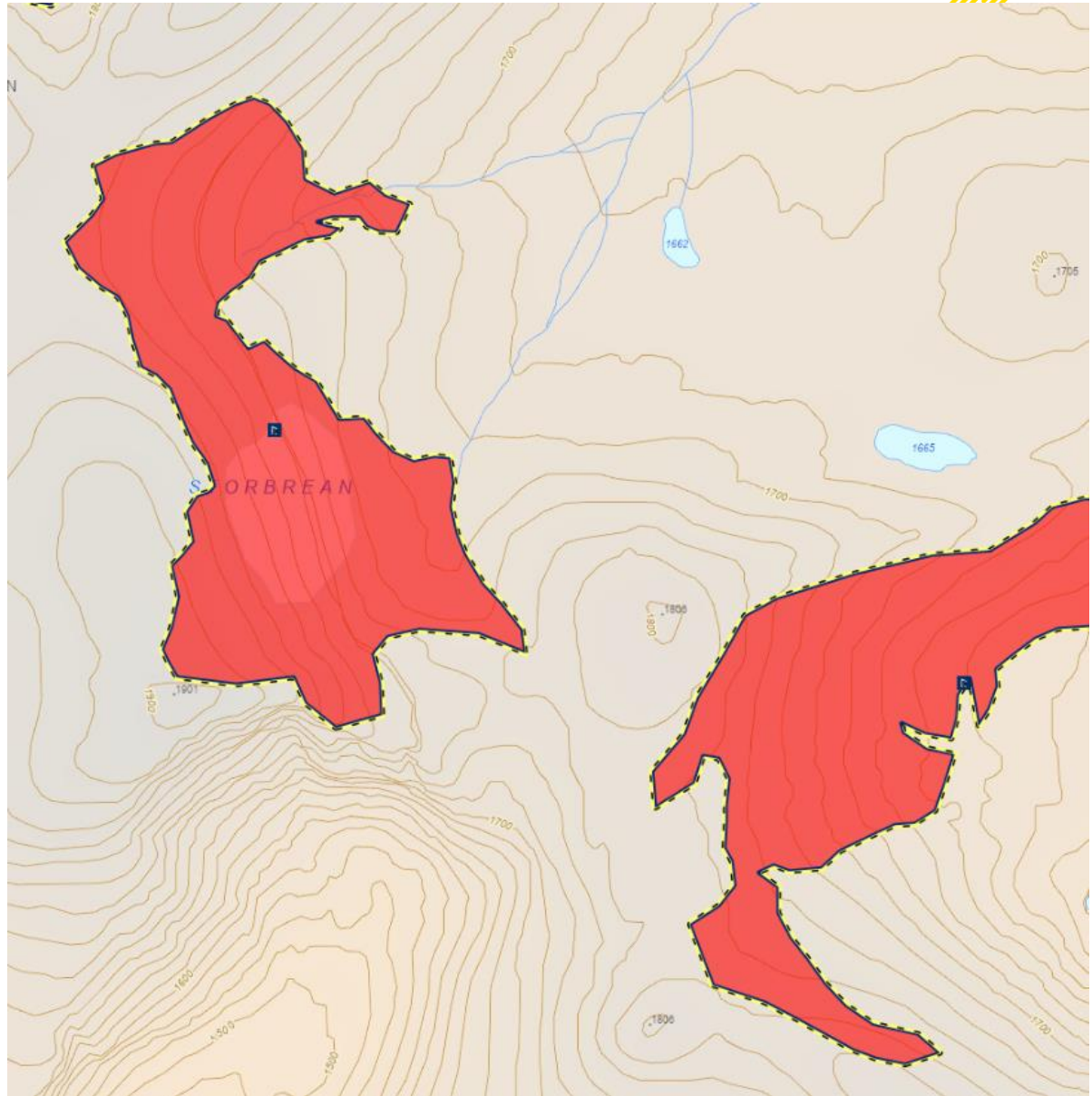
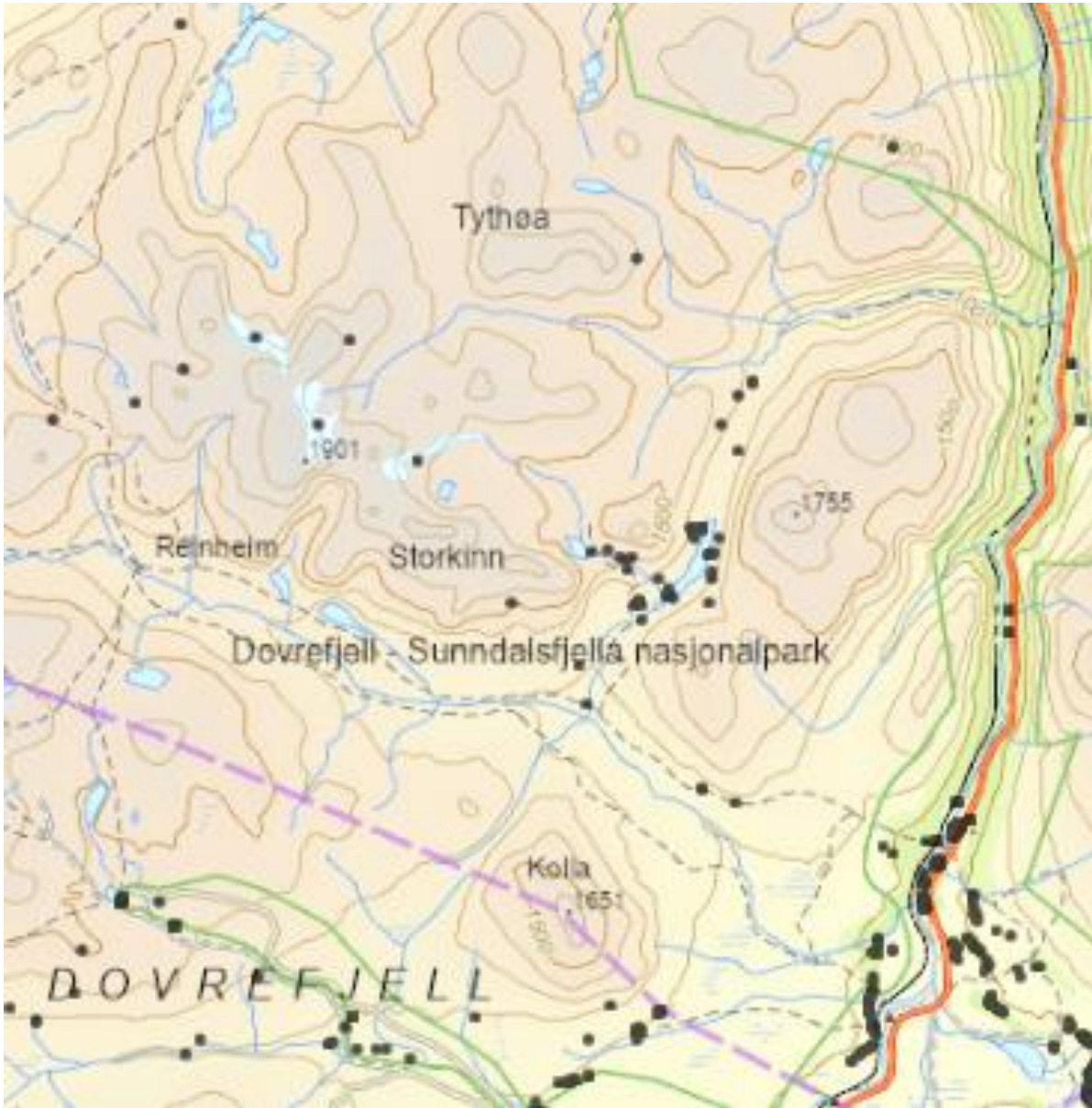
Fonnene tar vare på organisk materiale tilbake til den eldste jakta

Bogastø, Roksdalskleva (AID 2453579)



**Foto: SNO/Tord
Bretten**







Beredskapsplan fonnefunn

Trøndelag fylkeskommune 2023-2026

- Forvaltningsredskap som skal revideres fortløpende
- Synliggjøre ansvar og rutiner under sterk nedsmelting
- Synliggjøre behovene til forvaltningen (lokal, regional, nasjonal)



Romertid pilespiss med surringer av senetråd. Kringsøllfonna. Foto: SNO/Tord Bretten

David Berg Tuddenham



**Trøndelag
fylkeskommune**

Trööndelagen fylhkentjielte

trondelagfylke.no | fb.com/trondelagfylke