

Bærekraftig Implementering

Tormod Rimehaug
Førsteamanuensis
RKBU Midt-Norge, NTNU

Regional Kunnskapssenter for Barn og Unge.
Psykisk helse og barnevern,



www.ntnu.no

Implementering - et misbrukt moteord

- Ofte ikke mer enn
 - Et rundskriv / brev
 - Informasjon-tiltak
 - Lanseringskampanje
 - Sprednings-strategi (disseminering)
 - Fyrtårn-prosjekt
- Inseminering / Kveld på byen som modell for fars-omsorg for barn



www.ntnu.no

Hva er igjen av denne innsatsen - om 10år - om 20år



www.ntnu.no

TA MED HJEM

- Fra skippertak til langsiktighet
- Forvent tilbakeslag og forvitring (ROS)
- Bygg lokal kompetanse og organisasjon
- Menneskenaturens sterke og svake sider
- Forpliktende fellesskap og arbeidsdeling



Gravplassen for De Gode Prosjekter

- Dødsrisiko
 - Entusiasme eneste drivkraft
 - Lokalt utviklingsarbeid
 - Ikke allokert budsjett/ressurs
 - Svak støtte ledelse/kollegialt
 - Svak støtte brukere/publikum
 - Ingen konkrete langtidsperspektiv
 - "spredning uten implementering" = "kursing"



<http://www.ntnu.no/inm/rbup>

Tormod.Rimehaug@ntnu.no

Bærekraftig Implementering

Planlegging ut fra Murphy's lov

- "Hvis noe KAN gå galt, så vil det det..."
 - FORVENTE TILBAKESLAG FØR spredningen starter
 - KONTINUERLIG VEDLIKEHOLD fra starten
- LANGSIKTIGHET
- MONITORERE og Intervenerere med REVITALISERING



<http://www.ntnu.no/inm/rbup>

Tormod.Rimehaug@ntnu.no

Utvalgte "Murphy" risiker

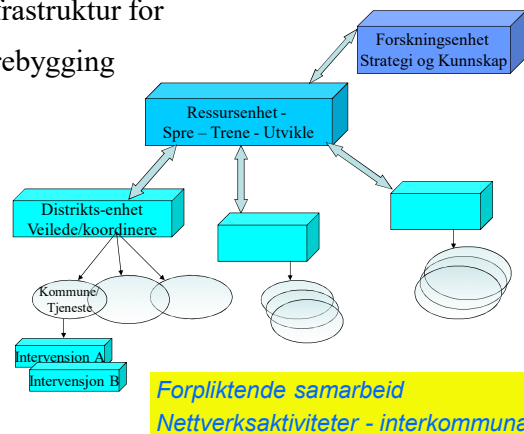
- 1: Personell skifter jobb
 - 2: Kvalitet/kompetanse forvitrer
 - 3: Prosjektfinansiering tar slutt
 - 4: Organisasjon/ledelse "feiger ut"
 - 5: Motivasjon/entusiasme minker
- *Bærekraftig implementering = Aktiv systematisk forebygging av slik risiko*
 - *Forbered konkret strategi for hver risiko*



<http://www.ntnu.no/nm/rbup>

Tormod.Rimehaug@ntnu.no

Infrastruktur for forebygging



Nettverks-strategi 1. + 2. + K

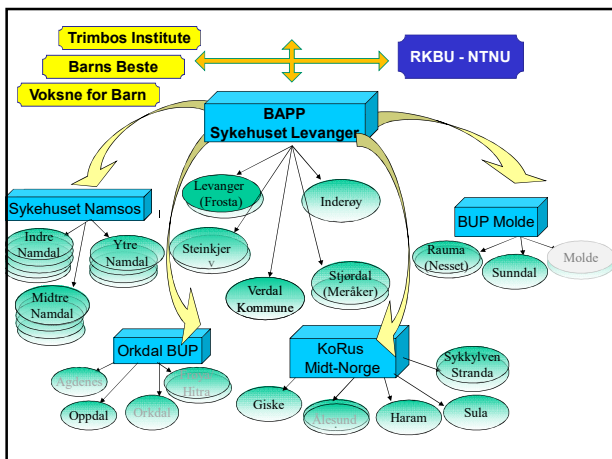
- Felles ansvar
 - Fordele kostnad/belastning
 - Forpliktende avtaler
 - Spille på ulike kompetanse-ressurser
- Forskalinger, stillaser og armering
 - Bygge på evidensbaserte tiltak
 - Tilpasse kultur, gruppe og individualitet
 - Detaljert manualisering – mål, rolle og handlinger
 - Top-down OG bottom-up
 - Ekspertise OG Lærende organisasjoner



www.ntnu.no



www.ntnu.no



Tilbakeslag

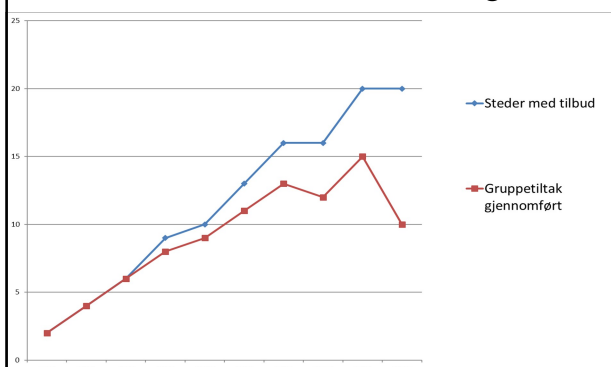
- Lite mottakelighet
- Akutte prioriteringer
- Tap av prosjekt-finansiering
- Personell-utskifting
- Leder-utskifting
- Rekrutterings-vansker
- Private fordringer – «Vet best selv»
- Avstand til samarbeidspartnere



<http://www.ntnu.no/nm/rbup>

Tormod.Rimehaug@ntnu.no

10år – fra vekst til forvitring -> Behov for Revitalisering!



1: Personell turnover

Bør ikke komme som overraskelse/skuffelse....

- Introduksjons-kurs jevnlig / repeterende (stående mulighet)
- Basis trening / veiledning mulig etter sprednings-fasen
- Støtte til "restart" fra "naboer"/veileder
- Hospitering hos "naboer"



<http://www.ntnu.no/inm/rbup>

Tormod.Rimehaug@ntnu.no

2A: Forvitring Kvalitet

- Manualer opprettholdes som funksjonelt redskap
 - Attraktiv, nyttig, funksjonell, fleksibel
 - Åpenbare svakheter utbedres
 - Utvidelser tas inn
- Kultur
 - Fokuserer manualens "sjel" som basis for å respektere den
 - Diskutere manualens "sjel" i nettverksmøter
 - *Selv-korrigerer mellom kolleger*
- Støtte og Kontroll
 - Kollega-observasjon/evaluering
 - Veileder observasjon
 - Evaluering med leder
 - Bruker-evaluering
 - Krise-intervensjon fra kollega/veileder
- *Fokus på stolthet og dyktighet, feil som læringsmulighet*
- *Forespeile/Normalisere forvitring: "Tenåringfasen"*



<http://www.ntnu.no/inm/rbup>

Tormod.Rimehaug@ntnu.no

2B: Kompetanse forfall

Komptanse må oppfriskes, fornyes og utvides
FØR forfallet inntreer og kompetanse er utdatert

- Nettverksmøter / Motiveringstiltak
 - Oppfriske teori-perspektiver / Handlingskompetanse
 - Ny kunnskap / ny teori
- Oppfrisknings-kurs
 - Kombinere opplæring av nye OG oppfrisking av erfarne
- Ny varianter/ intervensjoner som utfordring for erfarne
 - Utvide ferdigheter
 - Utvide tjeneste-menyen
 - Utvide roller
 - karriere → Veileder → Ressurs veileder



<http://www.ntnu.no/inm/rbup>

Tormod.Rimehaug@ntnu.no

3: Økonomi

- Grunnlaginvestering <- Prosjektfinansiering
- Drift <- egen økonomi / basisfinansiert
- Lavkost / egne budsjettposter
- Avslutte tidligere aktivitet?
- (Generere inntekt)



<http://www.ntnu.no/inm/rbup>

Tormod.Rimehaug@ntnu.no

4: Ledelse turn-over/drop-out

Å slåss mot nedleggelse/kutt er vanskelig
– invester heller i å **forebygge** det

- RISIKO: Ny leder, økonomiske tilbakeslag, politiske kuvendinger, uklare ansvar/beslutninger, manglende personlig engasjement

Forebyggende strategier:

- System-krav FØR oppstart
- IKKE PROSJEKT,
- Formell beslutning om TJENESTE
- Lav-kost intervensjoner / stabile kostnader
- Informer leder underveis
- Media-oppslag jevnlig – god PR FØR kriser



<http://www.ntnu.no/inm/rbup>

Tormod.Rimehaug@ntnu.no

5:Motivasjon/entusiasme

Krever kontinuerlig vedlikehold:

- Motiverende elementer Innebygd i tiltaket
 - Motiverende for BADE brukere og fagfolk
 - manual med motiveringselementer
 - fokus på tiltakets "sjel" / idegrunnlag
 - positive feedback til/fra brukere integrert i tiltaket
- Organisert feedback
 - Deltagende veiledning / kollega-evaluering
 - Midveisevaluering med veileder / leder
 - Netverks-møter – eksponere suksess/dele vansker
- Anerkjennelse i media
 - Gjentatte lokale medie-oppslag



<http://www.ntnu.no/inm/rbup>

Tormod.Rimehaug@ntnu.no

Suksess med forebygging

- Kunnskap-grunnlag / Tiltak som har effekt
- Systematisering / kvalitets-sikring
- «the magic number is 3» (Klest, 2014)
- Ledelsesforankring/ansvar
- Organisering med struktur, mandat, ansvar
- Kvalitets-kontroll – revitalisering
- Langsiktig forpliktelser på tvers av tjenester
- Aksept hos publikum / brukere
- Lav-budsjett intervensjon
- Profesjonell kultur / Politiske/juridiske krav



<http://www.ntnu.no/inm/rbup>

Tormod.Rimehaug@ntnu.no

Ta med hjem:

- Fra skippertak til langsiktighet
- Forvent tilbakeslag og forvitring (ROS)
- Bygg lokal kompetanse og organisasjon
- Menneskenaturens sterke og svake sider
- Forpliktende fellesskap og arbeidsdeling



<http://www.ntnu.no/inm/rbup>

Tormod.Rimehaug@ntnu.no



Langtidsperspektiv på investering og utbytte
Handlingskompetanse
..og fellesskap

