

# Innlegg plannettverksamling

**Hvordan virker den sikkerhetspolitiske situasjonen i Europa inn på Norge og Trøndelag, regionalt og på lokalt nivå?  
Hvordan kan kommunene gjennom sin planlegging understøtte forsvarets behov, samtidig som andre interesser også ivaretas?**

Ebbe Deraas  
Forsvarskoordinator Trøndelag  
Tlf 40021020

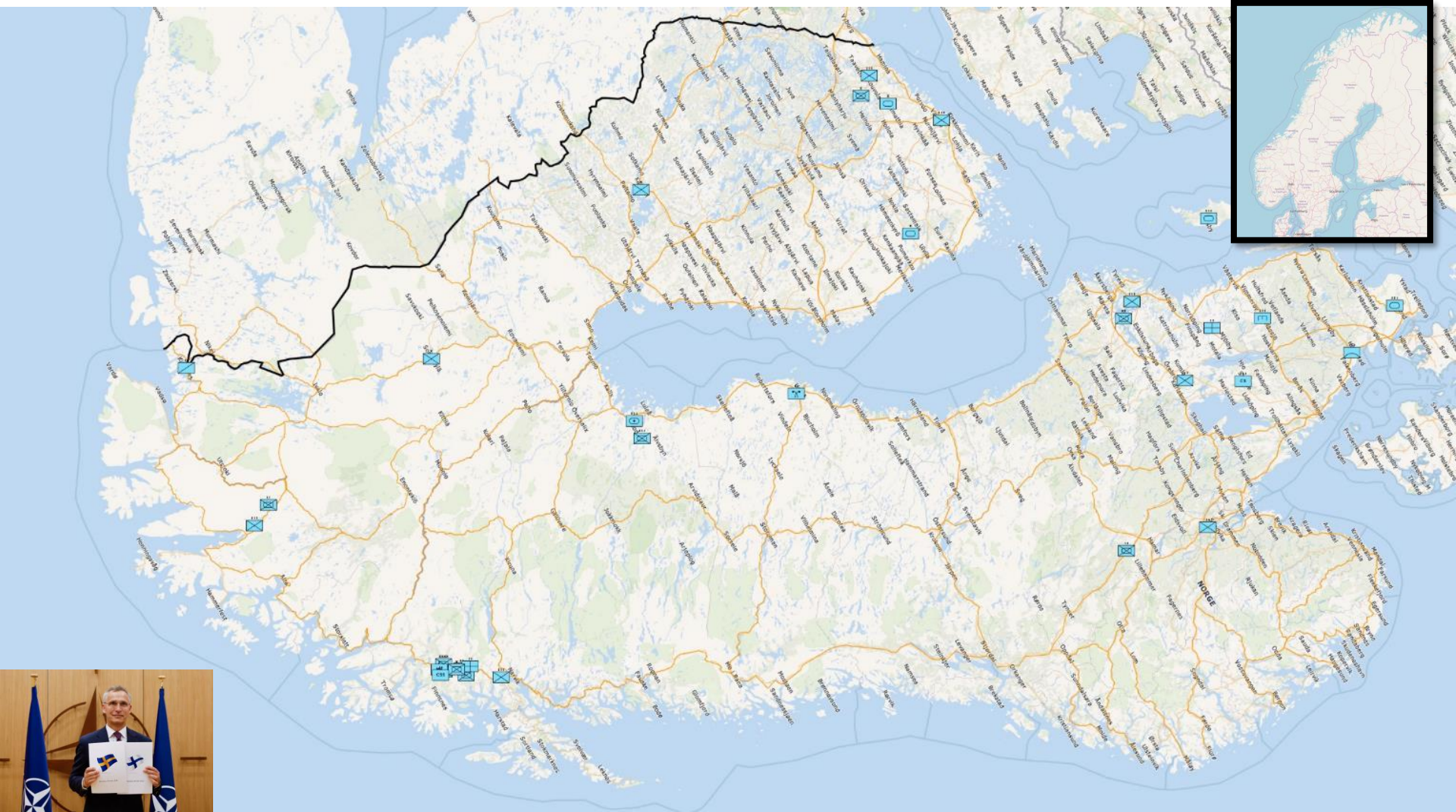
# Agenda

- **Overordnet situasjon**
- **Trøndelags rolle**
- **Hvordan treffer det kommunene**

# Overordnet situasjon



# Norden i NATO



# NATOs 7 «baseline requirements»

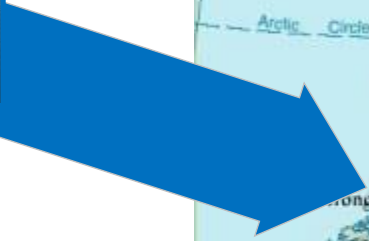
## - operasjonalisering av artikkel 3

1. Sikre kontinuitet i nasjonale styringssystemer og kritiske offentlige tjenester
2. Sikre robust kraftforsyning
3. Sikre evnen til å håndtere ukontrollert forflytning av mennesker
4. Sikre robust mat- og vannforsyning
5. Sikre evnene til å håndtere masseskadesituasjoner
6. **Sikre robuste sivile kommunikasjonssystemer**
7. **Sikre robuste transportsystemer**



# Konsekvenser

- NATO reviderer planverk, inkl forsterkningsplaner
- Tilsvarende planutvikling Norge, Sverige, Finland
- Aktuelle havner: Ofoten, Trøndelag, Gøteborg, Esbjerg
- Forsvarets **operative behov**, også for sivil infrastruktur og krav til beredskap
- Må ses i sammenheng med samfunnsnytte og næringsgrunnlag/utvikling



Marine Corps Prepositioning Program-Norway (MCPN)

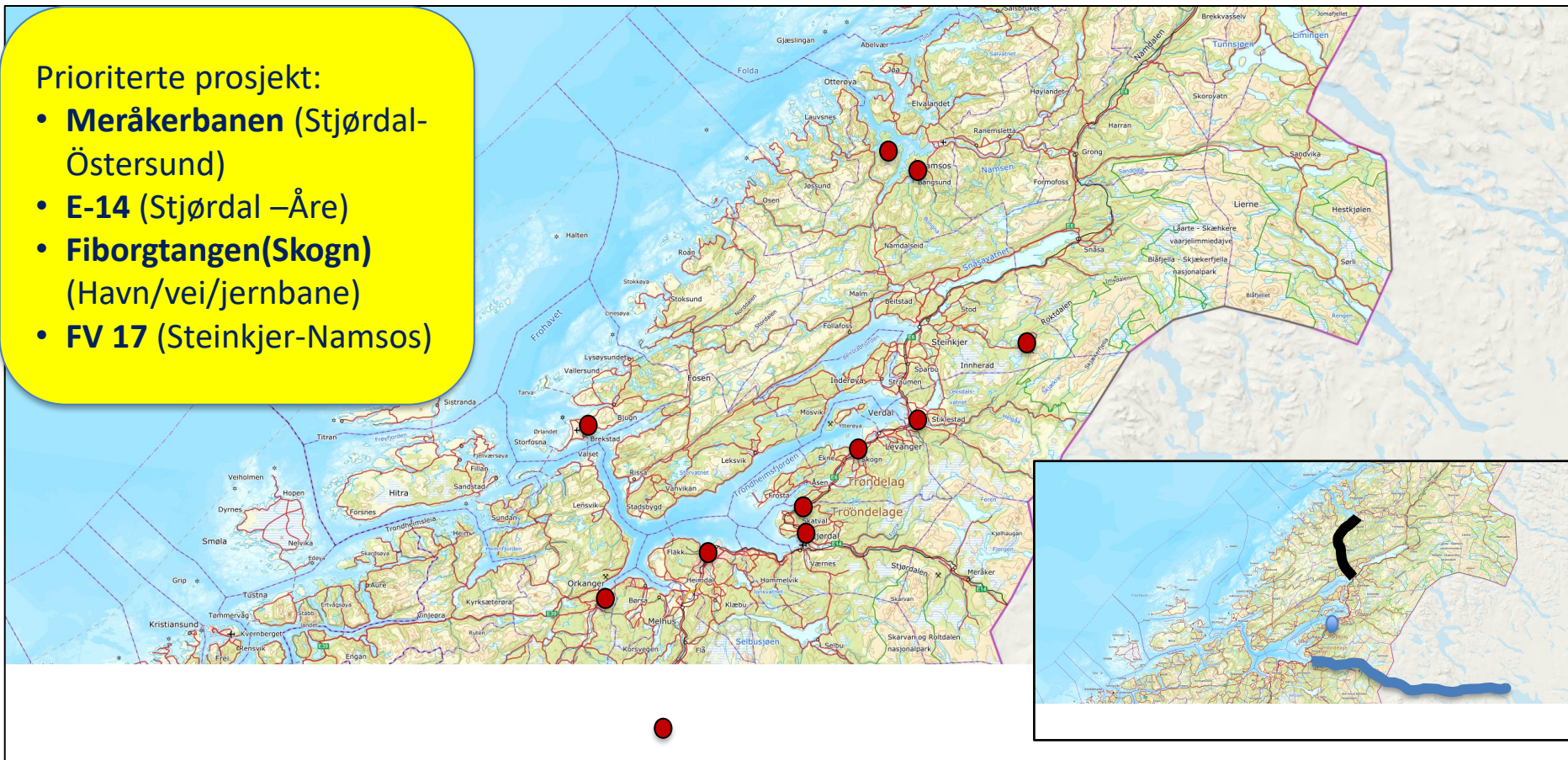


USMC  
US Army  
UK Army  
Andre NATO army  
Luftstyrker  
Logistikk/etterforsyning

# Oversiktsbilde Trøndelag


Prioriterte prosjekt:


- **Meråkerbanen** (Stjørdal-Östersund)
- **E-14** (Stjørdal –Åre)
- **Fiborgtangen**(Skogn) (Havn/vei/jernbane)
- **FV 17** (Steinkjer-Namsos)





# Oversiktsbilde Trøndelag




 Vegakse/jernbane med primær betydning for alliert mottak og med vesentlig oppgraderingsbehov.

 Vegakse med primær eller sekundær betydning for alliert mottak.

 Havn med primær betydning for alliert mottak.

 Havn med sannsynlig sekundær betydning for alliert mottak.

 Vegakse med annen militær betydning tilknyttet kampflybasen.

 Militær havn.



# Uttalelse fra Fylkesmøtet KS

Sak nr.	Behandles av:	Møtedato
	Fylkesmøte i Trøndelag	13.03.2023

## Fylkesmøtet KS Trøndelag - Uttalelse: Økt krav til beredskap i Trøndelag

### Vedtak

Fylkesmøtet i KS Trøndelag vedtar uttalelsen: Økt krav til beredskap i Trøndelag

### Uttalelse

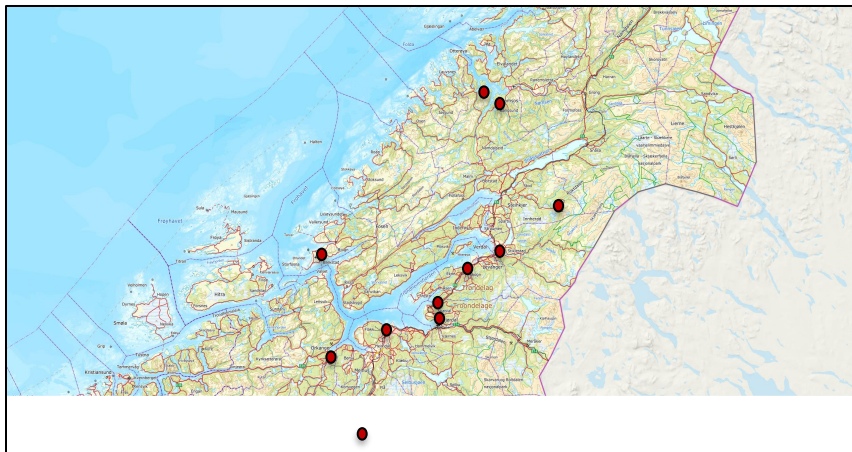
#### Økt krav til beredskap i Trøndelag

Med Russlands overfall på Ukraina, fikk vi en kraftig påminnelse om nødvendigheten av å etablere og vedlikeholde egen beredskap for å kunne bygge mer robuste samfunn. Forsvarsjefen er klar på at Trondheimsfjorden er viktig for beredskapen. Med svensk og finsk NATO-medlemskap øker betydningen av Trøndelag som et mottaks- og transittområde for alliert støtte ved en krise eller væpnet konflikt.

**For kommunene blir det viktig å forstå sin egen rolle for å ivareta Forsvarets operative behov, der også sivil infrastruktur vil ha stor betydning. Dette gjelder både havneutvikling, og utvikling av vei og jernbane. I dette arbeidet kan også kommunenes reguleringsansvar kan bli utfordret.**

Kommunene i Trøndelag vil nå ta en større del av samfunnsansvaret, samarbeide internt og sammen med Forsvaret for å prioritere viktige infrastrukturprosjekter. Fylkesmøtet i KS Trøndelag forventer at staten bidrar i dette arbeidet og at det raskt prioriteres midler til nødvendig sikring og opprustning av havner, veg og jernbane, for å imøtekomme Forsvarets og NATOs behov i Trøndelag.

# Hvordan treffes kommunene



## Krise/krig

- Oppmarsjområder
- Feltløsninger med vei, vann, el mm
- Idrettshaller mm
- Forberedes i fred

## Til daglig

- Vei, vann, kloakk, el mm
- Byggesaker
- Arealplanlegging
- Reguleringsplaner (i alle valører)
- Beredskap
- Skjerming
- Andre behov
- Forsvarsbygg svarer pva Forsvarssektoren
- Bruk HV og områdesjefen
- **Involver tidlig i planleggingen**