



Trøndelag fylkeskommune
Trööndelagen fylhkentjälte



Framtidas skole

Skolebruksplan 2 - Trøndelag

Framtidas skole i Trøndelag



FRAMTIDAS SKOLE – SKOLEBRUKSPLAN TRØNDELAG

Mål: Likeverdige og framtidsrettete skoleanlegg i fylket

FRAMTIDAS SKOLE – PRINSIPPER FOR TILBUDSPLANLEGGING

De gamle prinsippene er fra 2017. Mye har skjedd på de tre årene.

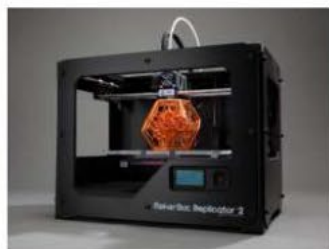
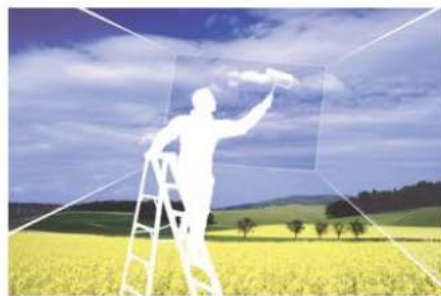


Krav til skolen i framtida



Samfunn i stadig endring

Kompetanse / Pedagogikk / Arbeidsliv / Teknologi



√ Samarbeidsformer og kommunikasjon

√ Formidlingsformer

√ Organisering

√ IKT

√ Arbeidsliv

√ Sosiale relasjoner

21. Århundrets kompetansekrav

Fokusområde 1: Skole og arbeidsliv



Bevisst holdning og strategi for samarbeid med lokalt arbeidsliv

- Forberede elevene på de faglige kravene og forventningene som stilles i arbeidslivet.
- Næringslivets innovasjon - utvikle elevenes entreprenørskap
- Samarbeid forankret i skolens opplæringstilbud – lokale forhold og forutsetninger.
- Sambruk om lokaler og utstyr – oppdatert og relevant

Fokusområde 2: Faglig og sosial kompetanse



Skolen som arena for å fremme ønsket kompetanse

- Faglig kompetanse – uttrykt i kompetansemål – stadig endring?
- 21. århundrets kompetanse (21st century skills – C)
 - Kommunikasjon
 - Kreativ tenkning (og innovasjon)
 - Samarbeid og samhandling
- Ludvigsenutvalget: lære / utforske og skape / kommunisere, samhandle og delta
- Overordnet del læreplanen

Fokusområde 3: Nærmiljø og samfunn



Aktiv tilstedeværelse i lokalsamfunnet (24/7)

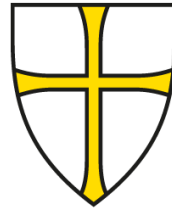
- Samfunnsutvikling gjennom sambruk mellom skolens funksjoner, skoleaktiviteter og lokalsamfunnets behov
- Aktive og utadrettete skoler i lokalsamfunnet

Fokusområde 4: Teknologi og relevans



Opplæring i samsvar med teknologisk utvikling og endringer i arbeids- og samfunnsliv

- Endringer skjer i stadig raskere takt
- Opplæring som er i takt med endringer i arbeids- og samfunnsliv
- Ferdighetsutvikling og problemløsning



**Trøndelag
fylkeskommune**

Trööndelagen fylhkentjielte

trondelagfylke.no | fb.com/trondelagfylke