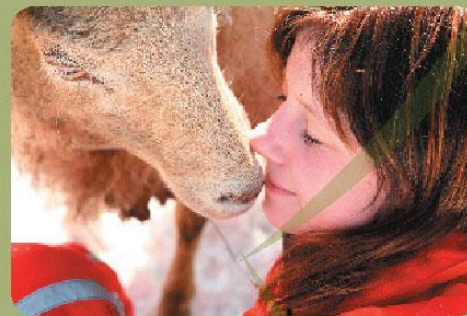


FNs bærekraftsmål i kommuneplanens samfunnsdel

Marthe L Bakken - Samfunnsutvikler

www.verdal.kommune.no



Planprogram – 7 i 1



HØRINGSFORSLAG TIL PLANPROGRAM

Revidering av kommuneplanens samfunnsdel og arealdel
og revidering og utarbeidelse av kommunedelplaner

HØRINGSUTKAST 4.MAI 2019



Elvegropromenaden langs Verdalselva, med ES-Sirua i bakgrunnen (Verdal kommune).

www.verdal.kommune.no

FNs bærekraftsmål – ka e no det?

FNs BÆREKRAFTSMÅL



www.verdal.kommune.no

Hva betyr målene for oss?



- Hva betyr målene for DIN virksomhet?
- Hva betyr målene for verdalssamfunnet?
- Noen særlig relevante for Verdal?

Samfunnsanalyse

Samfunnsanalyse

Versjon 25. november 2020

UTVIKLINGSTREKK, MULIGHETER OG
UTFORDRINGER FOR VERDAL



9. Helse, velferd og livskvalitet



Gjennom [St.Meld. 15 \(2017-2018\), Leve hele livet – en kvalitetsreform for eldre](#) ønsker Regjeringen å skape et mer aldersvennlig Norge og finne nye og innovative løsninger på de kvalitative utfordringene knyttet til aktivitet og fellesskap, mat og måltider, helsehjelp, sammenheng og overganger i tjenestene. Reformen skal bidra til at eldre kan mestre livet lenger, ha trygghet for at de får god hjelp når de har behov for det, at pårørende kan bidra uten at de blir utslitt og at ansatte kan bruke sin kompetanse i tjenestene.

Utviklingen i helse- og velferd er styrt av endringer i kommunens demografiske utvikling. Den prosentvise økningen fram mot 2040 viser en sterk økning i antall eldre 70 – 90 og eldre.

Veksten i de ulike aldersgruppene viser at Verdal kommune har en økning i alderen 70+ i perioden fram mot 2027 på cirka 100 pensjonister i året. Deretter kommer en økning i aldersgruppa 80+ i perioden fram mot 2040. 90+ øker i perioden 2031 – 2040.

Befolkningssammensetningen betyr mye for hvordan kommunens helse- og velferdstjenester skal utvikles for å opprettholde den norske velferdsmodellen. Færre innbyggere i yrkesaktiv alder vil blant annet gi utfordringer med tanke på framtidig arbeidskraft.

Bærekraftig medvirkning

- Hva kjennetegner god oppvekst og utdanning i Verdal om 10 år?

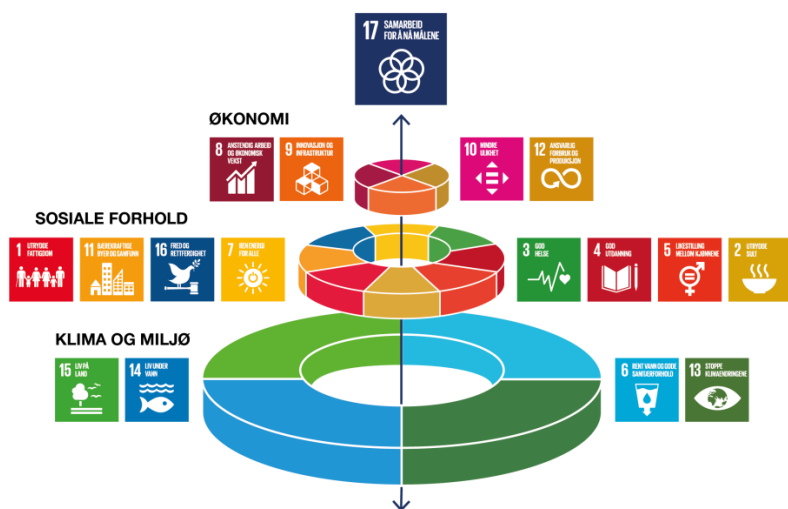


Ungdommene mener Verdal har mye å være stolt av - de er glade for å bidra til å gjøre byen enda stoltere



www.verdal.kommune.no

Utforming plan - satsingsområder



- Livskraftig, attraktiv og miljøvennlig – i førersete for grønn omstilling og grønne verdier
- Inkluderende, raus og mangfoldig – bygd på verdighet, mestring og gode menneskemøter
- Skapende, kompetent og framtidsrettet – en offensiv drivkraft i Trøndelag

Utforming plan – mål og strategier

SLIK VIL VI HA DET	SLIK GJØR VI DET
1.1 Verdalssamfunnet er miljøvennlig og bekjemper klimaendringene.	1.1.1 Legge til rette for miljøvennlig forbruk og sirkulære løsninger.
	1.1.2 Alle kommunens innkjøpsavtaler og investeringer skal inneholde tydelige klima- og miljøkrav.
	1.1.3 Sørge for rent drikkevann med tilstrekkelig kapasitet og videreutvikle et tilfredsstillende avløpssystem i hele kommunen.
	1.1.4 Alle kommunale bygg skal bruke beste tilgjengelige teknologi knyttet til klima og energibruk.
	1.1.5 Opprettholde og øke karbonbinding i jord og skog.
SLIK VIL VI HA DET	SLIK GJØR VI DET
1.2 Verdal er et lavutslippssamfunn.	1.2.1 Kommunen skal utarbeide årlige klimabudsjett og klimaregnskap.
	1.2.2 Legge til rette for fornybare energikilder.
	1.2.3 Legge til rette for at flere kan reise miljøvennlig og redusere transportbehovet.
	1.2.4 Kommunen skal redusere sine CO2-utslipp med 50% innen 2030.
SLIK VIL VI HA DET	SLIK GJØR VI DET
1.3 Verdalssamfunnet ivaretar naturmangfold, kulturmiljø og et aktivt og levende landbruk.	1.3.1 Sikre viktige jordbruksområder, kulturlandskap og grøntområder mot nedbygging.
	1.3.2 Legge til rette for økt verdiskaping og nye grønne næringer innenfor jord- og skogbruk, det krever god framtidrettet nytenkende rådgiving for å sikre rekruttering til næringa.
	1.3.3 Arbeide aktivt for å ivareta naturmangfoldet til lands og i vann.

Arealstrategier

- Arealbruken har stor betydning for bærekraftig samfunnsutvikling
- Tett samarbeid med arealplan viktig
- 17 tydelige strategier
- Innramming av arealdelen





Trønder-Avisa



Operasjonalisering

- Handlingsdel
- Reguleringsplaner
- Bærekraftig utvikling av Stiklestad:

Hvordan oppfylle både **økologiske, sosiale** og **økonomiske** bærekraftsmål i prosjektet?

