



ORKLAND  
KOMMUNE

# FN's bærekraftsmål i planarbeid i Orkland

Plannettverksamling 3. november 2021

Ingrid Voll, fagleder plan

Hvordan kommuner legger FN's bærekraftsmål til grunn for sitt planarbeid og hvordan de operasjonaliserer dette arbeidet



**ORKLAND  
KOMMUNE**

## Skal si litt om

Orkland

Kommuneplanens samfunnsdel

Kommuneplanens arealdel som er under arbeid



**SAMMEN BYGGER VI  
#ORKLAND**





**ORKLAND  
KOMMUNE**

## Om Orkland

Kommunenavnets opprinnelse: Etter elva Orkla

Etablert: 1. januar 2020

Landareal: 1960 km<sup>2</sup>

Innbyggertall: 18351 (2. kvartal 2021)

Administrasjonssenter: Orkanger

Innbyggernavn: orklendinger

Høyeste fjell: Resfjellet, 1162 m.o.h

Antall fritidsbygninger: 4554





ORKLAND  
KOMMUNE

# Samfunnsdelen

Arbeidet starta opp i 2019, oppdrag fra fellesnemnda

«Voksenopplæring» i formannskapet for Orkland 04.03.2020:

Hva er samfunnsdelen?

- Verktøyet for helhetlig planlegging.
- Den skal ta stilling til langsiktige utfordringer, mål og strategier for Orklandsamfunnet og kommunen som organisasjon.
- Samfunnsdelen er det overordnede plandokumentet som skal ligge til grunn for både arealdelen og øvrig planverk i kommunen.



ORKLAND  
KOMMUNE

# Bærekraftsmåla ble introdusert





**ORKLAND  
KOMMUNE**

## Bakgrunn

**FNs Bærekraftsmål er verdens felles arbeidsplan for å utrydde fattigdom, bekjempe ulikhet og stoppe klimaendringene innen 2030**

### **Regjeringen:**

*«Regjeringen har bestemt at FNs 17 bærekraftsmål, som Norge har sluttet seg til, skal være det politiske hovedsporet for å ta tak i vår tids største utfordringer, også i Norge. Det er derfor viktig at bærekraftmålene blir en del av grunnlaget for samfunns- og arealplanleggingen».*



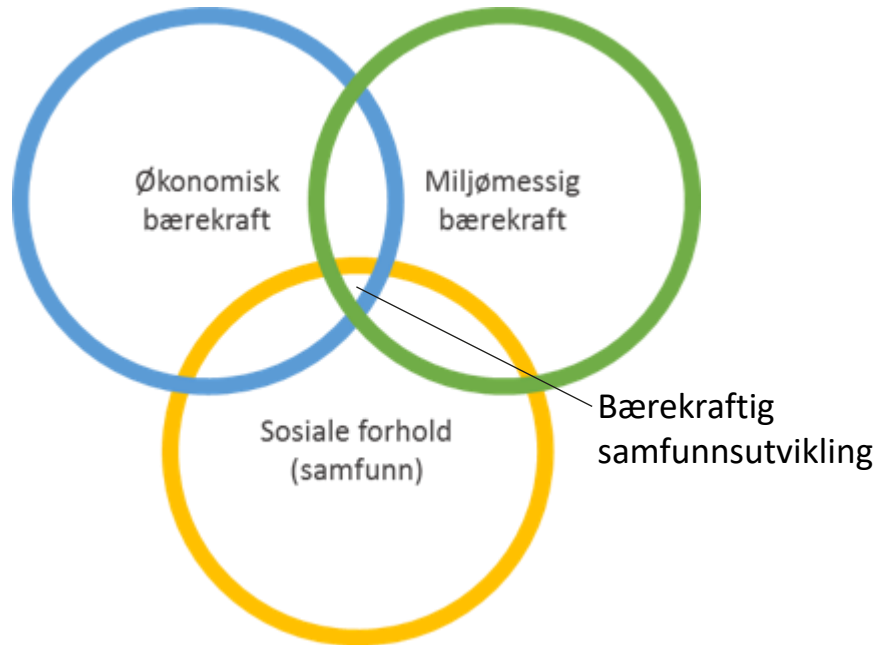
**Nasjonale forventninger til regional  
og kommunal planlegging 2019–2023**

Vedtatt ved kongelig resolusjon 14. mai 2019



# Intensjonsavtale og planprogram:

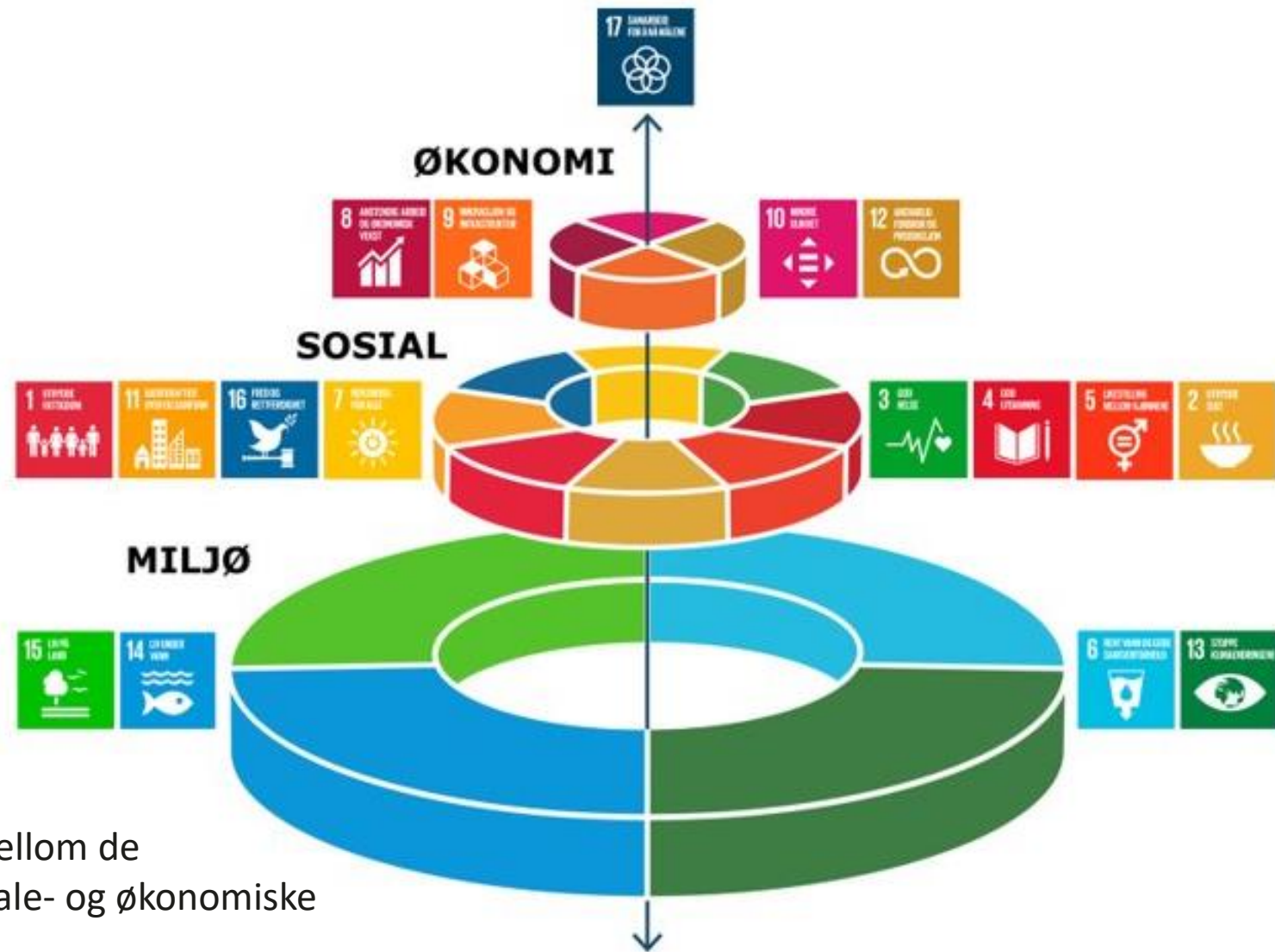
«Vi skal sammen utvikle en aktiv, attraktiv og miljøvennlig kommune som et sterkt tyngdepunkt i sørvest-Trøndelag



Hva betyr bærekraftsmåla for oss?  
Hvordan kan Orkland bidra?

Vi var opptatt av å lage en helt ny samfunnsdel for en ny kommune – ikke bygge på noen av de gamle kommuneplanene, men intensjonsavtalen





Sammenhengen mellom de miljømessige-, sosiale- og økonomiske bærekraftsmålene



## ORKLAND KOMMUNE

Visjonen i sentrum, omkransa av verdiene våre med bærekraftsmåla som rammeverk

Visjonen kommer fra intensjonsavtalen for sammenslåinga

Verdiorda «modig, klok og nær» kom fram etter Orklandstemmen og «godfotsamlinger» med alle ansatte



*Den gjensidige avhengigheten, samspillet og samhandlingen mellom tannhjulene er avgjørende for at vi når målsettingene for planperioden 2020-2032.*



ORKLAND  
KOMMUNE

Medvirkning

# Orklandstemmen

Digital spørreundersøkelse til alle innbyggere i Orkland, gjennomført i 2019, om forventninger til nykommunen. Over 5000 svar

# Godfotsamlinger

Personalmøter med alle ansatte i forkant av kommunesammenslåinga



ORKLAND  
KOMMUNE

Medvirkning under pandemien

## Samfunnsdelen

Ingen åpne møter

Digital høring på kommune TV

## Arealdelen

Under innspillsfasen – aktiv på sosiale medier, nyheter på hjemmesida, informasjonsfilmer, SMS-varsling til alle med eiendom i Orkland med oppfordring om å komme med innspill.

Mer enn 200 innspill, vi er i gang med vurderingen nå

Filmene ligger på [www.orkland.kommune.no](http://www.orkland.kommune.no)



ORKLAND  
KOMMUNE

# Arealplanen og bærekraftsmåla

Kommunestyret har 28.10.20 vedtatt samfunnsdelen med diverse mål og strategier, noen av disse er direkte føringer for arbeidet med arealdelen

## Strategier - derfor skal vi:

**M7** arbeide helhetlig, systematisk og forebyggende for å redusere risiko og konsekvensene av uønska hendelser, flom, tørke, skred og ras.



**M8** ha en effektiv og bærekraftig arealutnyttelse, som tar vare på både dyrka og dyrkbar mark, og naturmangfoldet





# Delmål: Orkland skal være et smart, grønt og framtidsretta samfunn

**Strategier - derfor skal vi:**

---

**M7** arbeide helhetlig, systematisk og forebyggende for å redusere risiko og konsekvensene av uønska hendelser, flom, tørke, skred og ras.

**9** INNOVASJON OG INFRASTRUKTUR



**11** BÆREKRAFTIGE BYER OG SAMFUNN



**12** ANSVARLIG FORBRUK OG PRODUKSJON



**13** STOPPE KLIMAFØRINGER



**17** SAMARBEID FOR Å NÅ MÅLENE



**M8** ha en effektiv og bærekraftig arealutnyttelse, som tar vare på både dyrka og dyrkbar mark, og naturmangfoldet

**2** UTRYDDE SULT



**11** BÆREKRAFTIGE BYER OG SAMFUNN



**12** ANSVARLIG FORBRUK OG PRODUKSJON



**13** STOPPE KLIMAFØRINGER



**14** LIV UNDER VANN



**15** LIV PÅ LAND





**ORKLAND  
KOMMUNE**

# Orkland skal ha en aktiv og bærekraftig by- og stedsutvikling.

**N1** ta hele Orkland i bruk og videreutvikle levende tettsteder



**N2** videreutvikle Orkanger som by, og som et sterkt handels- og regionsenter med havn





**ORKLAND  
KOMMUNE**

# Orkland skal være næringskommune nr en i Trøndelag

**M14** legge til rette for et variert og solid næringsliv i hele Orkland, der våre sterke industritradisjoner utnyttes som regionalt fortrinn



**M15** legge til rette for aktivt og bærekraftig jordbruk, skogbruk, reindrift og havbruk







ORKLAND  
KOMMUNE

# Hvordan operasjonaliserer vi arbeidet?

Store norske leksikon:

Operasjonalisering vil si å formulere klare kriterier for hvordan enheter, begreper eller sammenhenger skal representeres ved empiriske data. Operasjonalisering av en variabel innebærer vanligvis å klargjøre hvordan målingen av variabelen skal gjennomføres. Dette kan gjøres ved hjelp av en indikator, som angir mest mulig presist hvordan den aktuelle variabelen skal måles.

Sorry – vi har ikke kommet i gang med operasjonaliseringa



ORKLAND  
KOMMUNE

# Bærekraftsmål i daglig saksbehandling

I kommunen utfordringsdokument 2021 er det stilt spørsmål:

Hvordan kan vi innarbeide bærekraftsbegrepet i kommuneorganisasjonen, og finne gode verktøy for å måle graden av måloppnåelse av bærekraft?

Orkland kommune har foreløpig ikke noe svar.



ORKLAND  
KOMMUNE

2019

WONGROW

Gg Si

girke agu

gris grei

affel

Musikk

Matematikk

# MODIG

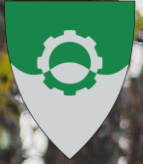
Vi viser tillit, snakker om det som er vanskelig og gjør nødvendige valg



ORKLAND  
KOMMUNE

# KLOK

Vi kombinerer ny kunnskap, det vi selv har erfart og lærer av andre



ORKLAND  
KOMMUNE

# NÆR

Vi gir det lille ekstra i møte med mennesker – den som berøres, skal høres



Takk for meg