



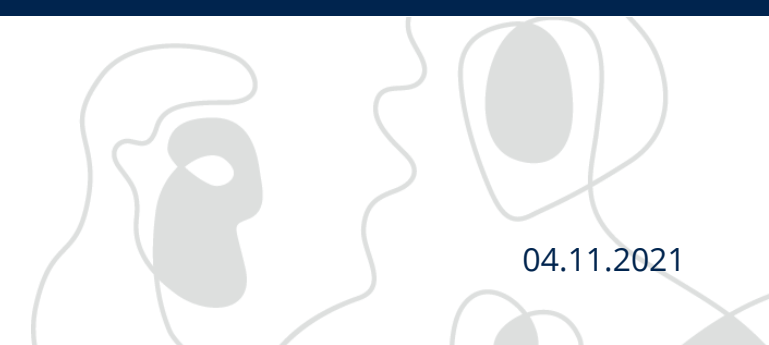
# Arealbruk og bærekraft – Plannettverket 3.11.2021

## Trøndelag – et godt sted å bo, vokse og virke i for alle



**Statsforvalteren i Trøndelag**

*Trööndelagen Staatehaaltoje*



04.11.2021

1 UTRYDDE  
FATTIGDOM



2 UTRYDDE  
SULT



3 GOD  
HELSE



4 GOD  
UTDANNING



5 LIKESTILLING  
MELLOM KJØNNENE



6 RENT VANN OG GODE  
SANITÆRFORHOLD



7 RENERGI  
FOR ALLE



8 ANSTENDIG ARBEID  
OG ØKONOMISK  
VEKST



9 INNOVASJON OG  
INFRASTRUKTUR



10 MINDRE  
ULIKHET



11 BÆREKRAFTIGE  
BYER OG SAMFUNN



12 ANSVARLIG  
FORBRUK OG  
PRODUKSJON



13 STOPPE  
KLIMAENDRINGENE



14 LIV UNDER  
VANN



15 LIV PÅ  
LAND



16 FRED OG  
RETTFERDIGHET



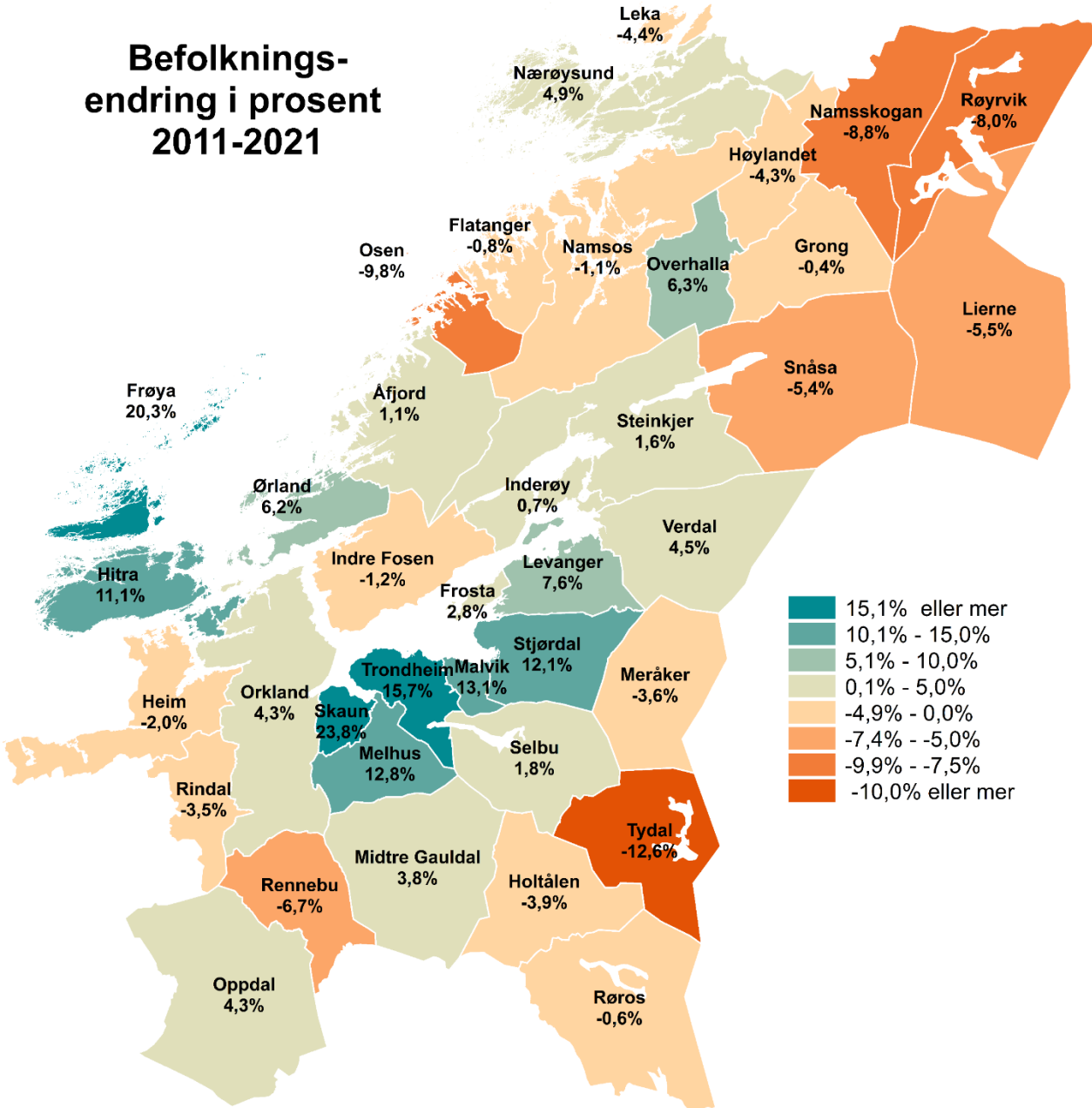
17 SAMARBEID  
FOR Å NÅ MÅLENE



FNs BÆREKRAFTSMÅL



## Befolknings- endring i prosent 2011-2021



# 38 kommuner 470.000 trøndere

- Trondheim 208.000
- 3 mellom 20.000 - 25.000
- 6 mellom 10.000 - 20.000
- 28 under 10.000
- 15 under 3.000
- 5 under 1.000





# Alle trenger et trygt hjem

Nasjonal strategi for den sosiale boligpolitikken (2021-2024)



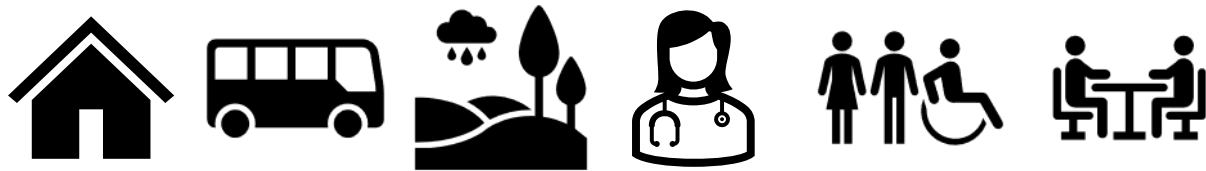
## Boligsosialt arbeid

Boliger og nærmiljø

# Folkehelse og helsetjenester

Målet er at innbyggerne skal være aktive og selvstendige lengst mulig– presset på tjenestene vil gjøre det nødvendig å jobbe utsette behov

Hvorfor er dette relevant for kommunal planlegging?





# Aldersvennlig lokalsamfunn

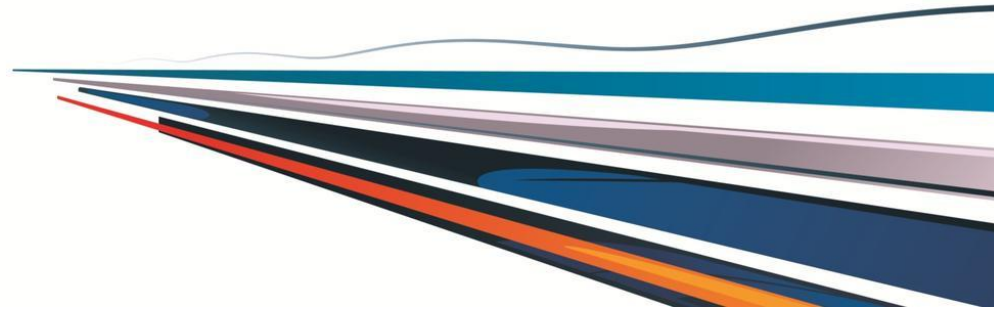
Basert på de samme prinsippene som gjelder for et bærekraftig samfunn



Både lokalsentra og kommunesentra bør utvikles slik at man kan nå nødvendige hverdagstjenester til fots og på sykkel, kombinert med et attraktivt kollektivtilbud og enkel tilgang på grøntområder og turveier som binder stedet og kommunen sammen.



# SPR - BATP



## 3. Mål

Planlegging av arealbruk og transportsystem skal fremme samfunnsøkonomisk effektiv ressursutnyttelse, god trafiksikkerhet og effektiv trafikkavvikling. Planleggingen skal bidra til å **utvikle bærekraftige byer og tettsteder**, legge til rette for verdiskaping og næringsutvikling, og **fremme helse, miljø og livskvalitet**.

Utbyggingsmønster og transportsystem bør fremme utvikling av kompakte byer og tettsteder, redusere transportbehovet og legge til rette for klima- og miljøvennlige transportformer. I henhold til klimaforliket er det et mål at veksten i persontransporten i storbyområdene skal tas med kollektivtransport, sykkel og gange.

Planleggingen skal legge til rette for tilstrekkelig boligbygging i områder med press på boligmarkedet, med vekt på gode regionale løsninger på tvers av kommunegrensene.





# Tjenesteproduksjon helsetjenester

En stor del av tjenestene er oppsøkende tjenester (Hjemmetjenester)

Avstand til tjenestested og mangel på tilrettelagte transportordninger er ofte utfordrende for brukere

Delvis tidskritiske tjenester – 24/7 tjenester

Tjenesteinnovasjon ved bruk av digital teknologi krever godt utbygd og stabil digital infrastruktur







# Utfordringer i hjemmebasert omsorg

## Ulikt for by og land



**Parkering** for tjenestebiler/sykler for personell som skal yte helse og omsorgstjenester

Tilgang på lademuligheter og plass for **oppbevaring** av el. rullestoler, sykler og sparkesykler

**Adkomst** for ambulanser og andre utrykningskjøretøy  
Brøyting, strøing - vintervedlikehold

Trygg varelevering, søppelhåndtering og tilgang for kjøretøy for drift av bygg og uteområde



# Hyttfelt/fritidsboliger



Tjenestebehov i hyttekommuner

Rett til nødvendig helsehjelp

Reiseavstander for hjemmetjenesten

Variasjon i behov i løpet av året – helg/ferie/høytid

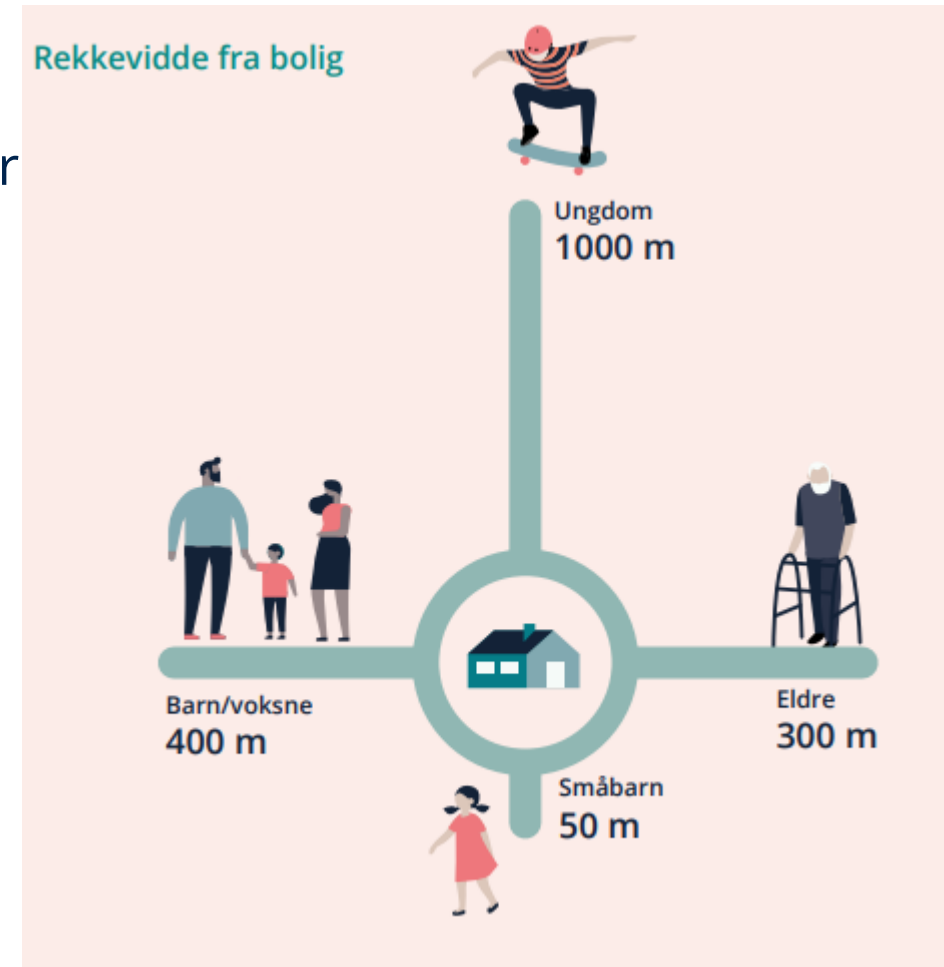


# Gå- og aktivitetsvennlige nærmiljø

Det er viktig å legge til rette for innbyggerne inkludert at den store gruppen friske pensjonister kan leve aktive liv, opprettholde god helse og livskvalitet og bidra med egne ressurser så lenge som mulig.

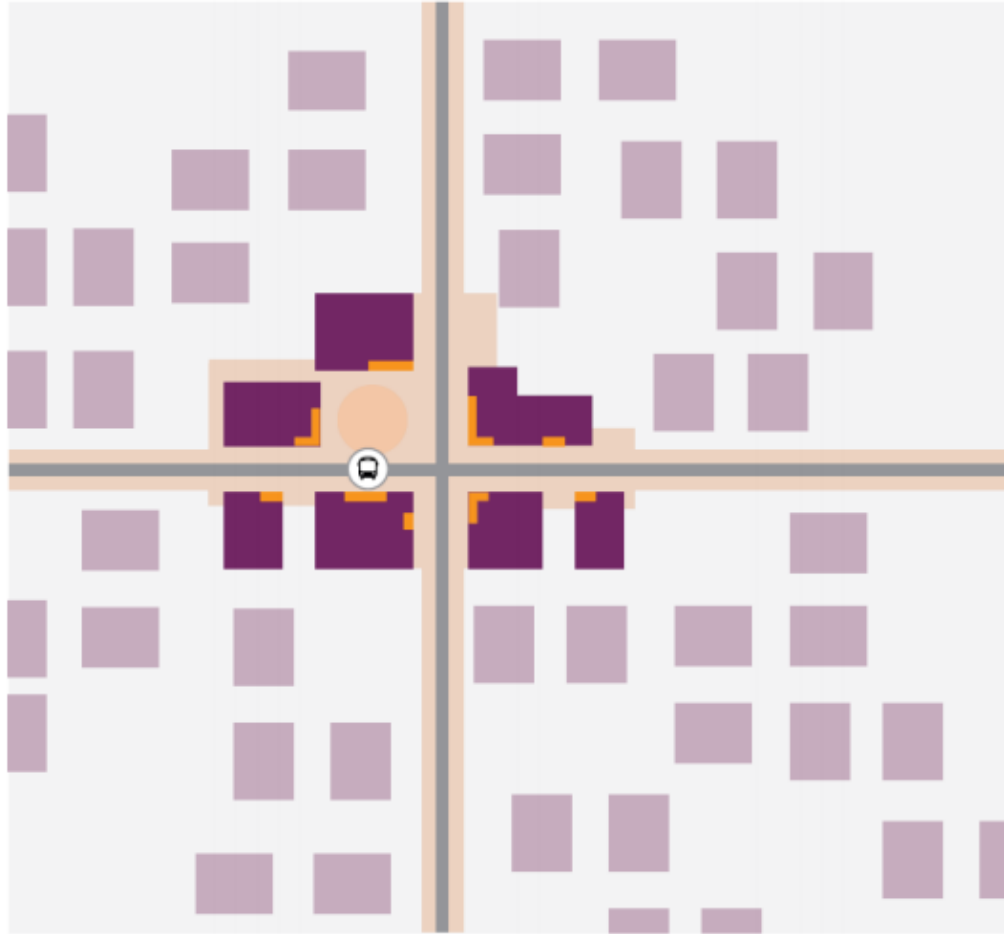
Gangavstand til daglige gjøremål lokalt bidrar til selvstendighet og livsmestring. Nærmiljøer må samtidig være universelt utformet, godt vedlikeholdt og til å forebygge fall.

*Illustrasjon fra Sammen om aktive liv – Handlingsplan for fysisk aktivitet 2020 – 2029. Illustrasjonen viser hvor langt ulike aldersgrupper beveger seg fra bolig. Dataene er hentet fra «Planlegging av grønnstruktur i byer og tettsteder», Direktoratet for naturforvaltning 6-1994*

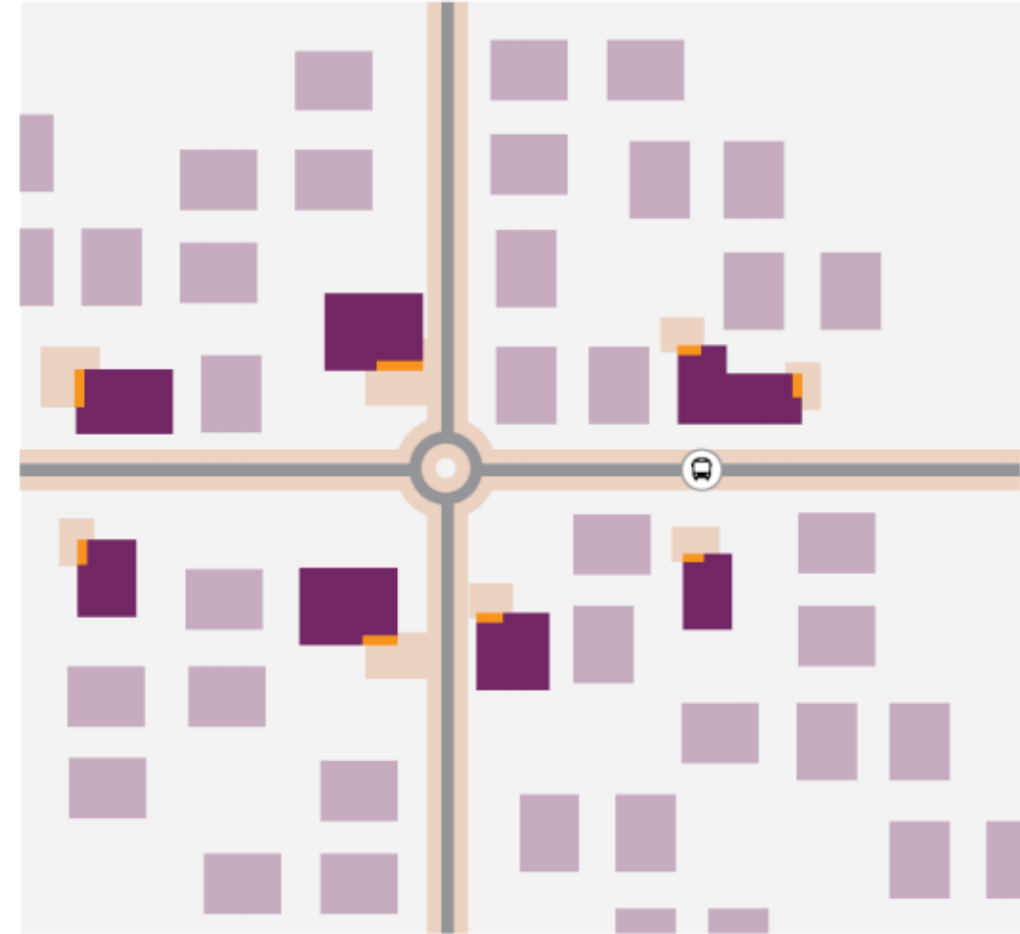




## En overordnet modell for nærmiljø som er tilrettelagt for fotgjengere:



Et nærmiljø for fotgjengere som henger sammen og gjør det attraktivt og lett å ferdes **til fots** mellom de ulike funksjonene.



Fremfor et nærmiljø hvor det er mer attraktivt og lettvint å ferdes **med bil**.

III. Trondheim kommune





# Møteplasser

Sosiale møtesteder kan være en mangelvare, både i den tette byen og i mer spredtbygde strøk.

Mangelen på attraktive gangforbindelser og sosiale møtesteder går ut over de mest stedbundne beboerne – barn og eldre.

Nærbutikken, torg og parker, kulturhus, biblioteket, turstier...

Viktig at alle har like muligheter til å benytte møteplassene, uavhengig av egen økonomi





# Kommunale funksjoner som motor i lokalmiljøet

God lokalisering av private, statlige, fylkeskommunale og kommunale tjenester kan sikre at sentrum oppleves som en naturlig og attraktiv møteplass i hverdagen.

Prioriter areal til ulike tjenestetilbud og boliger i nærheten av lokalsenter med sikte på **sambruk**.

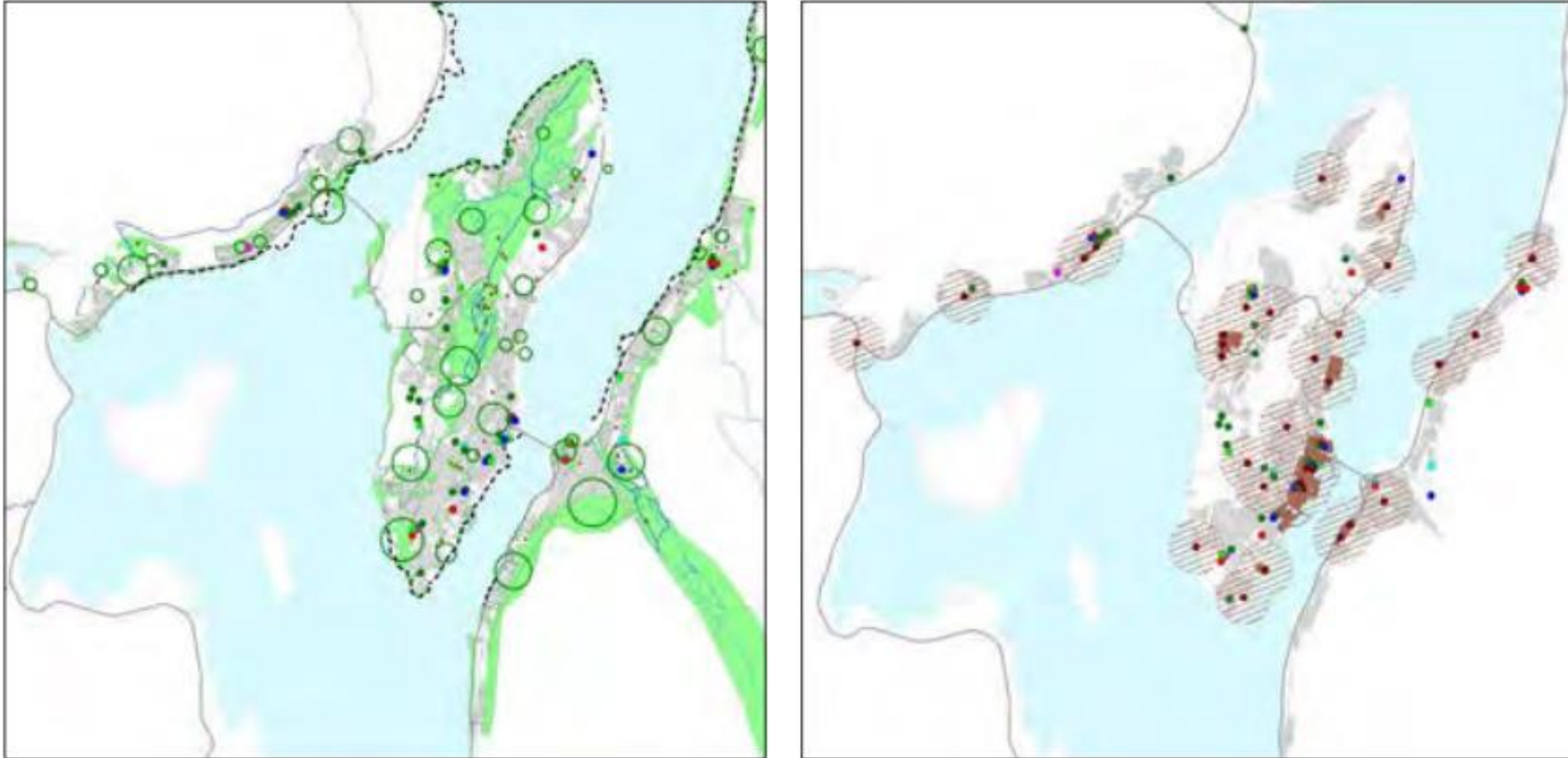
Vurder i hvilken grad **alle kommunale bygg kan invitere andre grupper enn primærmålgruppen inn og/eller brukes til ulike aktiviteter**. Dette støtter sambruk mellom generasjoner og grupper.

Sikre tilgang til **varierte og prisgunstige boligtyper** i nærheten av tjenestetilbud for å legge til rette for at eldre kan å bo lengst mulig i egen bolig.

Jobb med fortetting for å oppnå effektiv arealutnyttelse.



# Plan for plassering av tjenestetilbud



Illustrasjon: to ulike folkehelsekart «Strategi for utvikling av eiendommer til helse og omsorg» - Tromsø kommune 2012





# Samlokalisering og sambruk



Eksempel på flere kommunale funksjoner som er **samløst**

**Sambruk:** deler av adkomst, driftsløsninger, aktivitetsareal og utearealer

Kompleks planleggingsfase som innebærer koordinering mange faggrupper, ulike kompetanser og interessefelt, budsjett og prioriteringsvariasjoner.

Lokale eksempler: Ladesletta, Akset på Inderøy, Verdal bo og behandlingssenter

*Illustrasjon fra Mortensrud. Oslo kommune*







# Hvordan fremme mer bærekraftige boligløsninger?

1. Hvordan er den **demografiske utviklingen** i kommunen?
- 2: Få oversikt over hvilke **typer boliger** som finnes i kommunen
- 3: Ha kunnskap om **boligmarkedet** i kommunen
- 4: Stimulert til **boligkvaliteter som gjør at folk kan bo lenger i eget hjem**
- 5: Etabler **boliggruppe med tverrfaglig kompetanse**
- 6: Bruk verktøykassen (**PBL - Husbanken**)
- 7: Ta aktivt stilling til **hvor** det kan/skal etableres boliger
- 8: **Planlegg fra sentrum og utover**
- 9: Planlegg for et **differensiert boligmarked**
- 10: Still **fornuftige krav i reguleringsplansbestemmelser**
- 11: Jobb sammen med **byggebransjen**
- 12: Sett **boligpolitikk på dagsorden**
- 13: Bruk **alle gode krefter** - ha en plan for **medvirkning**



# Hvordan fremme mer bærekraftige boligløsninger?

1. Hvordan er den **demografiske utviklingen** i kommunen?
- 2: Få oversikt over hvilke **typer boliger** som finnes i kommunen
- 3: Ha kunnskap om **boligmarkedet** i kommunen
- 4: Stimuler til **boligkvaliteter som gjør at folk kan bo lenger i eget hjem**
- 5: Etabler **boliggruppe med tverrfaglig kompetanse**
- 6: Bruk verktøykassen (**PBL – Husbanken**)
- 7: Ta aktivt stilling til **hvor** det kan/skal etableres boliger
- 8: **Planlegg fra sentrum og utover**
- 9: Planlegg for et **differensiert boligmarked**
- 10: Still **fornuftige krav** i reguleringsplansbestemmelser
- 11: Jobb sammen med **byggebransjen**
- 12: Sett **boligpolitikk på dagsorden**
- 13: Bruk **alle gode krefter** – ha en plan for **medvirkning**



# Hvordan fremme mer bærekraftige boligløsninger?

1. Hvordan er den **demografiske utviklingen** i kommunen?
- 2: Få oversikt over hvilke **typer boliger** som finnes i kommunen
- 3: Ha kunnskap om **boligmarkedet** i kommunen
- 4: Stimuler til **boligkvaliteter som gjør at folk kan bo lenger i eget hjem**
- 5: Etabler **boliggruppe med tverrfaglig kompetanse**
- 6: Bruk verktøykassen (**PBL – Husbanken**)
- 7: Ta aktivt stilling til **hvor** det kan/skal etableres boliger
- 8: **Planlegg fra sentrum og utover**
- 9: Planlegg for et **differensiert boligmarked**
- 10: Still **fornuftige krav i reguleringsplansbestemmelser**
- 11: Jobb sammen med **byggebransjen**
- 12: Sett **boligpolitikk på dagsorden**
- 13: Bruk **alle gode krefter** – ha en plan for **medvirkning**





# Hvordan fremme mer bærekraftige boligløsninger?

1. Hvordan er den **demografiske utviklingen** i kommunen?
- 2: Få oversikt over hvilke **typer boliger** som finnes i kommunen
- 3: Ha kunnskap om **boligmarkedet** i kommunen
- 4: Stimuler til **boligkvaliteter som gjør at folk kan bo lenger i eget hjem**
- 5: Etabler **boliggruppe med tverrfaglig kompetanse**
- 6: Bruk verktøykassen (**PBL – Husbanken**)
- 7: Ta aktivt stilling til **hvor** det kan/skal etableres boliger
- 8: **Planlegg fra sentrum og utover**
- 9: Planlegg for et **differensiert boligmarked**
- 10: Still **fornuftige krav i reguleringsplanbestemmelser**
- 11: Jobb sammen med **byggebransjen**
- 12: Sett **boligpolitikk på dagsorden**
- 13: Bruk **alle gode krefter** – ha en plan for **medvirkning**

# Detaljer om demografisk utvikling



Hjem | Brukerveiledning | Om oss | Kontakt

Online karttjeneste levert av Statsforvalteren og fylkeskommunene i Møre og Romsdal og Trøndelag

**Kartverket**

Les mer-->

3/7/2019 12:29

**Tilgjengelegheit**

No kan du finne kartlaget  
Tilgjengelegheit i  
hovedmappen Plan i GISLink.  
Kartlaget gjev status for  
tilgjengelegheit i tettstad og  
friluftsområde i Noreg og er eit  
nyttig verktøy for  
arealplanlegging i  
kommunane.

**Kystsoneplan**

**Skogbruk**

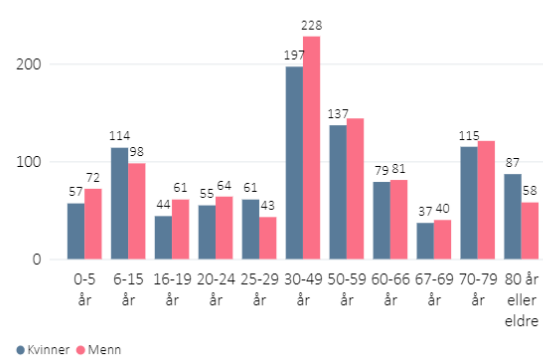
**Landbruk**

**Natur**  
Krever pålogging

**Veg (beta)**

**GISLink**  
[Klikk her](#)

Folketall fordelt på alder i Rindal i 2021



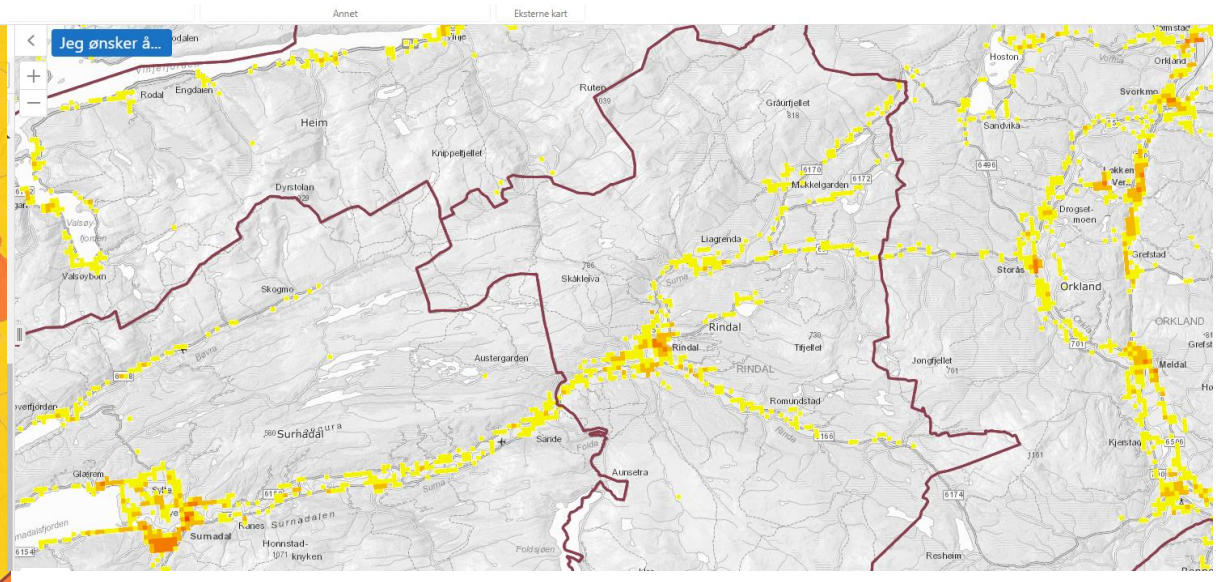
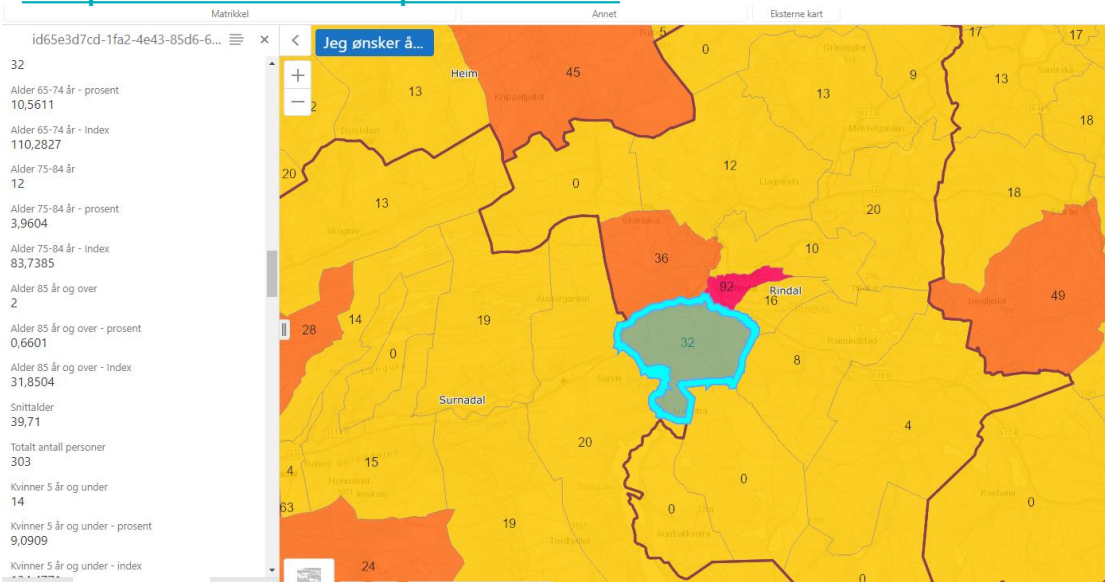
Alle ett-tall og to-tall i tabellen er endret til '0' eller '3' for å ivareta personvernet. Data er avrundet på grunnkrets nivå. Hvis kretstallene aggregeres til kommunenivå, vil det kunne oppstå avvik fra tilsvarende tall for kommunene. For små grunnkretser vil data på aldersgrupper bli anonymisert og sum bosatte kan ha store avvik.

I FoB2011 er personer gruppert etter alder på tellingstidspunkt (19. november). Ved telingen i 2001 er alder ved utgangen av året benyttet.

Grunnkretser i gamle Snillfjord kommune er fordelt på Orkland, Heim og Hitra, Lund til Namsos og Verraholtn til Indre Fosen for alle år.

Delområde	0-5 år	6-15 år	16-19 år	20-24 år	25-29 år	30-49 år	50-59 år	60-66 år	67-69 år
<b>Rindal</b>	126	212	105	119	104	425	281	160	77
<b>Totalt</b>	126	212	105	119	104	425	281	160	77
Bjørnstad	6	23	21	15	12	48	36	19	7
Bolme	32	33	15	17	19	75	45	33	12
Elshaug	8	15		3	3	18	11	10	3
Folldalen									
Fredriksli	3	3	9	3	3	13	10	7	
Grøtan	11	10	11	6	7	28	20	12	3
Leirpoldalen									
Lysådalen									
Løfall	11	24	4	14	14	34	34	14	8
Løset		9	3	11	3	16	15	3	3
Rindal	39	70	32	37	29	133	77	33	27
Rinnhatten									
Romundstad	3	3	4	7	3	12	11	9	3
Skogen	10	14	3	6	5	41	14	17	8
Storli	3	8	3		6	7	8	3	3
Svartådalen									
Urda									
<b>Totalt</b>	129	212	105	119	104	425	281	160	77

<https://www.kartportal.no/>





# Bestemmelser - Regulering til boligformål

For å sikre at det bygges boliger tilpasset eldre, mennesker med ulike typer funksjonsnedsettelse, barnefamilier og andre som vil ha behov for universell utforming og bakkekontakt kan reguleringsplanen inneholde bestemmelser med om krav til:

- Boligtype, boligstørrelse og lokalisering av boliger
- Når det gjelder utforming reguleres det av TEK



## Plan for omsorgsbygg 2019-2034

### Sammendrag ▾

#### 1. Innledning

#### 2. Formål

#### 3. utfordringer ▾

#### 4. Fakta ▾

#### 5. Retning og veivalg ▾

#### 6. Vedtatte byggeprosjekter og anslåtte behov ▾

#### 7. Tomter i utbyggingsområder ▾

#### 8. Omsorgsbygg - hvordan bygger vi? ▾

#### 9. Samarbeid ▾

#### 10. Nye boformer, gode bomiljø ▾

##### **10.1. Seniorboliger**

##### 10.2. Omsorg pluss

##### 10.3. Satelittboliger

##### 10.4. Studenter og eldre bor sammen

##### 10.5. Treningsleiligheter

##### 10.6. Etablererboliger

##### 10.7. Selveide boliger i bofellesskap

##### 10.8. Senter for demens

#### 11. Fakta. Rennesøy og Finnøy ▾

## 10. Nye boformer, gode bomiljø

For å møte de ulike brukernes behov må kommunen legge til rette for variasjon i botilbudet og boliger både til eie og til leie. Det er en sterk sammenheng mellom boligmassen og behovet for omsorgstjenester. De nye boformene og teknologien må møte innbyggernes behov når helsen svikter, og så langt mulig ivareta behovet for trygghet og fellesskap. På den måten kan behovet for kommunale tjenester utsettes. Samtidig må kommunen sørge for et tilstrekkelig antall omsorgsplasser i sykehjem, bofellesskap og andre heldøgns tilbud i årene som kommer.

Stavanger kommune har behov for større differensiering i botilbudet til flere brukergrupper. Kommunen har over tid i stor grad tilbudt omsorgsbolig i bofellesskap med ansatte tilstede hele døgnet når bruker ikke lenger klarer å bo i egen bolig. I årene som kommer, må kommunen satse på nye botilbud, for å i større grad å kunne møte brukernes behov og redusere ventelistene for bolig med tjenester. Det er behov for flere tilbud med ulik tetthet av personale knyttet til boligen, som samtidig kan tilby fysiske og sosiale aktiviteter for å redusere ensomhet og isolasjon. Å kjenne naboene skaper trygghet.

Gode bomiljø bør også ha uteområder og møteplasser som stimulerer til fysisk aktivitet. Gamle nedslitte lekeplasser i nærmiljøet kan for eksempel rustes opp til møteplasser på tvers av generasjoner med en utforming og apparater som kan passe både for barn og voksne.

I tilretteleggingen av trygge bomiljø må organiseringen av tjenestene, teknologi og de fysiske omgivelsene spille sammen, slik at både eldre og yngre med funksjonsnedsettelse kan mestre egen hverdag.

Flere boliger med god tilgjengelighet er viktig for at flest mulig kan bo hjemme lengst mulig.

### 10.1. SENIORBOLIGER





# Plankrav knyttet til Investeringstilskudd for heldøgns omsorgsplasser (Fra 2022)

Innholdet i plankravet vil være:

- Beskrivelse av **dagens bo- og tjenestetilbud**
- Utarbeide et **kunnskapsgrunnlag** basert på tilgjengelig statistikk
- Beskrivelse av hvordan **brukermedvirkning** er ivaretatt
- Beskrivelse av hvordan **investeringer og drift** er ivaretatt i økonomiplan og/eller årsbudsjett
- **Behovsvurderinger** – helhetlig vurdering av overnevnte punkter
- **Lokalisering og sambruk** av nye tiltak



# Pilot investeringstilskudd til trygghetsboliger

Trygghetsbolig er tenkt som et supplement til dagens botilbud. Trygghetsbolig har livsløpsstandard, tilgang på felles areal, sentral lokalisering – ordning med trygghetsvert. Målgruppe personer over 65 år

Tilskudd til trygghetsbolig for kommuner med sentralitetsindeks 5 og 6

Trøndelag har 26 kommuner i disse sentralitetsklassene



# Veileder Universell utforming i planlegging



Kommunal- og  
moderniseringsdepartementet

Veileder

Universell utforming  
i planlegging



Foto: KMD

Målet er å rette oppmerksomheten mot og øke bevisstheten om hvordan planlegging kan bidra til et universelt utformet samfunn

- Kapittel 3 Universell utforming i planer og planlegging
- Kapittel 5 Kommunal planlegging
- Eksempler på UU i planstrategi og ulike plantyper







Vurderinger om universell utforming er viktig, som eksempel i samfunnspl

**KS** Universell utforming - Glomfjord ...

Derfor er det gjort en stor forandring, hele området er gravet opp, avløpsledninger er skiftet ut, og terrenget er hevet

**Glomfjord sentrum**  
Mange blir isolerte om vinteren, se hvordan Meløy kommune gjorde Glomfjord sentrum tilgjengelig hele året.

→

# Distriktskommuner

Sentrumsutvikling i Glomfjord - Meløy kommune

Aldersvennlig samfunn og universell utforming er sektorovergripende

- Møteplasser
- Trafikk
- Vintervedlikehold
- Medvirkning innbyggere og næringsliv

[Lenke til film fra Glomfjord](#)