

Erfaringer fra



Indre Fosen kommune

Plandagene Trøndelag 10.-11. april 2019

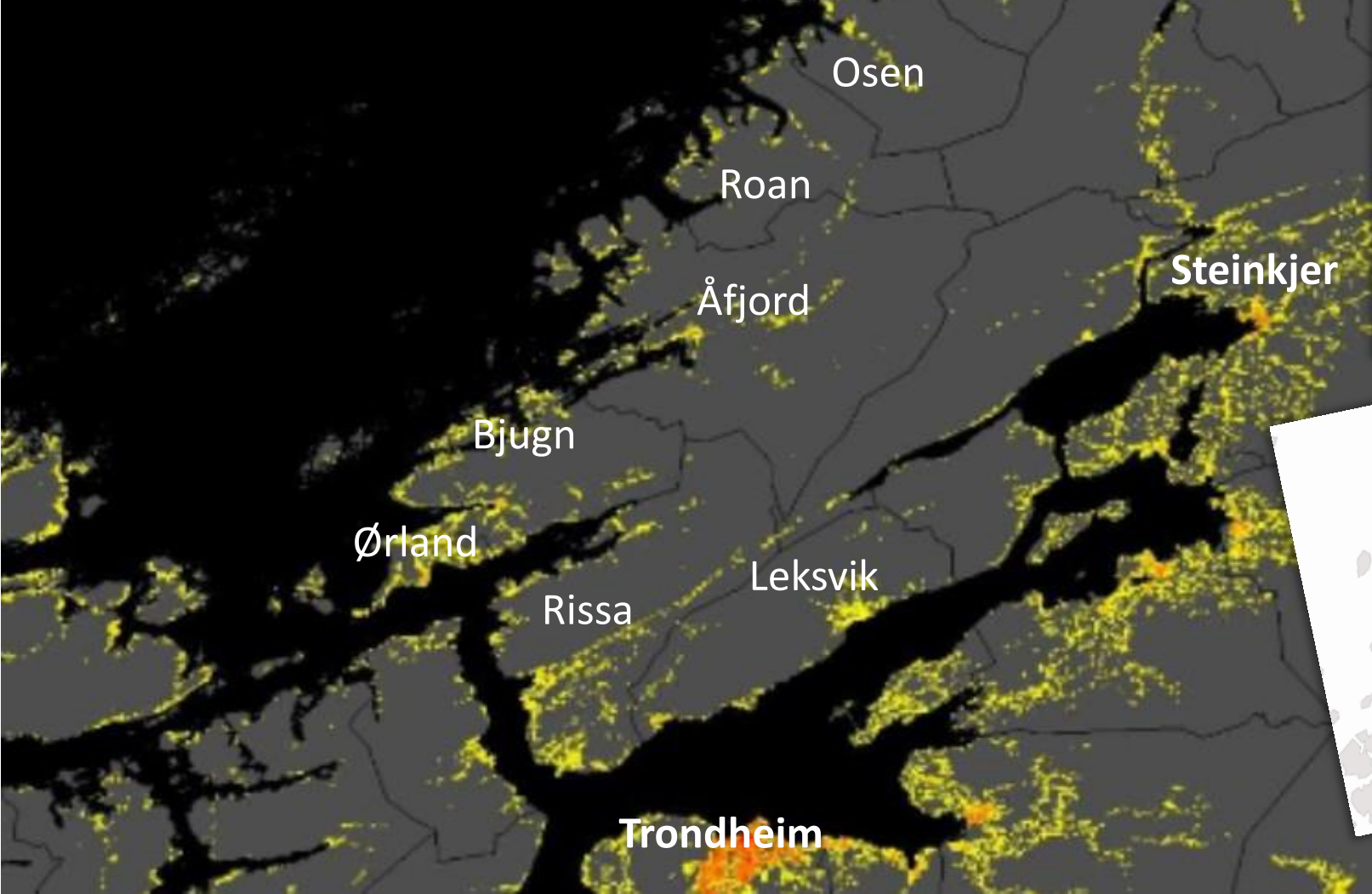


Kommunestruktur Fosen - 25000 innb.

Rissa 6700 innb

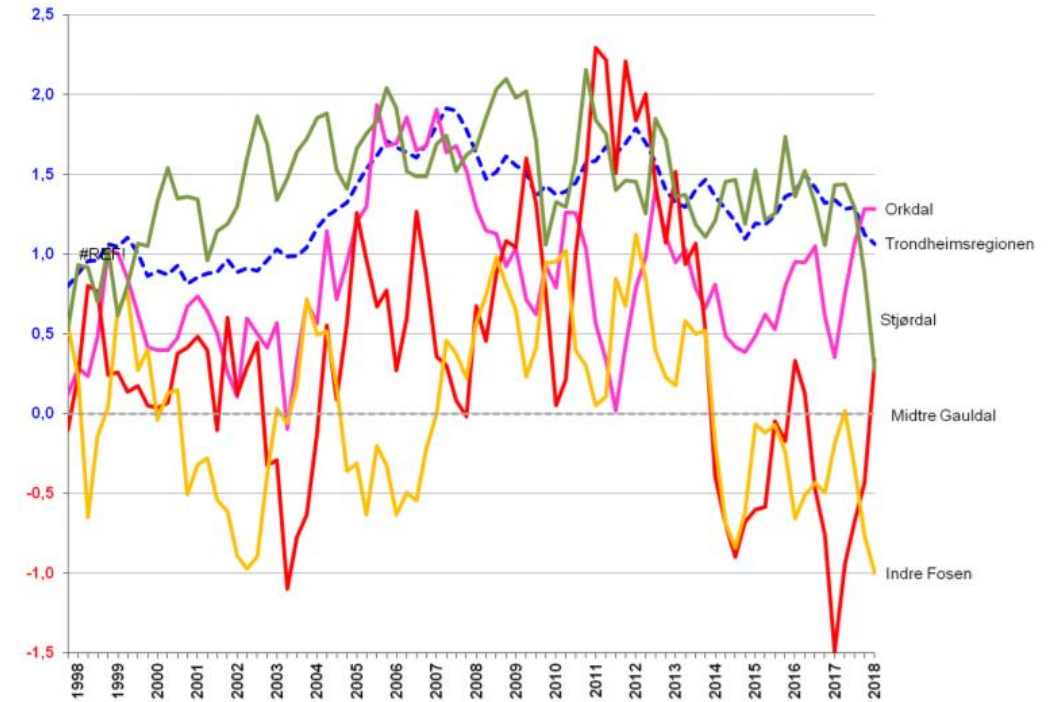
Leksvik 3500 innb

Indre Fosen 10200 innb



Utfordringer

- Befolkningsutvikling
- Investeringsbehov og -lyst
- To like kommuner – ingen storebror
- Struktur
- Valg 2019



Figur 8: Prosentvis befolkningsvekst. Kommuner i "ytre ring" i Trondheimsregionen

Kilde: Trondheimsregionen



RISSA KOMMUNE

**FORSLAG TIL
KOMMUNAL PLANSTRATEGI
FOR RISSA
2012-2015**



18. september 2012
FORMANNSKAPETS FORSLAG med endringer etter horing



**PLANSTRATEGI FOR
LEKSVIK KOMMUNE**



2013 -2015

Revidert: 22.08.2013



KOMMUNEPLANENS SAMFUNNSDEL

UTEN FAKTAGRUNNLAG
Rissa 2014-2026

JORDNAER LYKKE



KOMMUNEPLANENS SAMFUNNSDEL

2015 - 2026

UTEN FAKTADEL



LEKSVIK KOMMUNE

VERSJON 2



SAKSFRAMLEGG

<i>Saksnr</i>	<i>Utvalg</i>	<i>Møtedato</i>
35/16	Fellesnemnda Indre Fosen kommune	29.09.2016
55/16	Rissa Kommunestyre	13.10.2016
50/16	Leksvik kommunestyre	20.10.2016

Saksbehandler: Siri Vannebo

FELLES PLANSTRATEGI LEKSVIK OG RISSA KOMMUNER - SLUTTBEHANDLING

Vedlegg

- 1 Planstrategi for Leksvik, Rissa og Indre Fosen 2016-19.

Sakens bakgrunn og innhold:

Arbeidet med felles planstrategi for Leksvik og Rissa kommuner ble startet våren 2016, med informasjon til Fellesnemnda og påfølgende sak i møte den 31. mars.

Det ble laget et forslag basert på kunnskap om de seneste utviklingstrekk i kommunene. Forslag til planstrategi ble behandlet i Fellesnemnda i møte den 30. juni, og Fellesnemnda vedtok følgende:

Utkast til planstrategi for Leksvik kommune, Rissa kommune og Indre Fosen kommune 2016 – 2019 sendes på høring.

Vurdering og oppsummering:

Prosjektleder vil anbefale at planstrategien vedtas uten endringer.

Prosjektleders innstilling:

1. Fellesnemnda Indre Fosen vedtar felles planstrategi for Leksvik og Rissa kommuner for perioden 2016-19.
2. Planstrategien sendes til kommunestyret i Leksvik og kommunestyret i Rissa for vedtak etter plan- og bygningslovens § 10-1.



Hvilke planbehov ble kartlagt? Og hva har vi gjort?

5.3 Indre Fosen

Her er det flere planer som er satt opp. Kommunene har delvis disse planene allerede eller har startet arbeidet med revidering/utarbeidelse. Det er uansett behov for å sammenstille planer eller gjøre en av kommunenes planer gjeldende for Indre Fosen kommune. Vi foreslår ikke prioritering eller tidspunkt for oppstart av arbeidet med disse planene, men forutsetter at dette blir gått igjennom ifm økonomi- og handlingsplanarbeidet i perioden av Fellesnemnda eller av kommunestyret i Indre Fosen:

- Overordnet ROS-analyse
- Landbruksplan
- Oversiktsdokument folkehelse
- Klima- og energiplan
- Idrett- og friluftsliv (spillemidler)
- Kulturplan
- Kulturminneplan
- Hovedplan vann
- Hovedplan avløp
- Hovedplan veg
- Trafikksikkerhet
- Barnehageplan
- Boligpolitisk plan
- Rusmiddelpolitisk plan

- Ikke lage ny samfunnsdel i denne perioden
- Lage ny kommuneplanens arealdel for Indre Fosen
- Lage kommunedelplan Vanvikan
- Overordnet ROS-analyse
- Beredskapsplan for Indre Fosen
- Oversiktsdokument folkehelse
- Overordnet helse- og omsorgsplan
- Idrett- og friluftsliv
- Boligpolitisk plan
- Trafikksikkerhetsplan
- Kulturminneplan og kulturplan



VI HAR
SOMMER-
FØGLA I
MAGAN!

(FORTSATT)

