

Kontroll og oversendelse av digitale plandata til offentlig ettersyn

Julia Olsson

GIS-koordinator



Fylkesmannen i Trøndelag

Trööndelagen fylhkenålma



30.04.2019



Som kjent innebærer kart- og planforskriften at alle arealplankart skal fremstilles i samsvar med gjeldende SOSI-standard samt nasjonal produktspesifikasjon for arealplan og digitalt planregister



Send til: **planTrondelag@kartverket.no**

Tittel/emne på e-post:

Oversendelse av arealplan ifm offentlig ettersyn i henhold til PBL. § 5-2

Kopier tabellen inn i e-posten og fyll ut:



PLAN PÅ HØRING	
Kommune	
Plannavn	
PlanID	
Høringsfrist	
SOSI-kontroll utført	
Samsvar mellom SOSI-fil og pdf-kart	
Vedlagt følger SOSI-fil og PDF-fil for aktuelle plan	



Fylkesmannen i Trøndelag
Tröndelagen fylhkenöma



Trøndelag
fylkeskommune



Kartverket



Karttekniske krav til reguleringsplaner - sjekkliste

De karttekniske kravene til reguleringsplaner som er spesifisert i dette dokumentet tilrådes av de lokale myndighetene i Trøndelag fylke ved Fylkesmannen, Trøndelag fylkeskommune og Kartverket.

Kommunen ikke lager planen selv, skal kommunen i oppstartsmøtet informere forslagsstiller om til digital levering og utformingen av denne leveringen. Utfyllt sjekkliste kan være et vedlegg til brevet, jf. pbl. § 12-8 første ledd andre punktum.

in under tilpasses i forhold til de kommunale rutinene

Reguleringsplan kommer til behandling i kommunen iht. plan- og bygningsloven (§ 12-11), må utarbeidet tilfredsstillende de nasjonale kvalitetskravene til en digital reguleringsplan.

Planforskriften § 10 Særskilte krav til digital arealplan har følgende spesifisering:

En arealplan skal anses å oppfylle definisjonen i plan- og bygningsloven § 12-11 første ledd, utarbeidet som planforslaget består av tilfredsstillende de nasjonale tekniske kvalitetskravene. Kommunen skal så raskt som mulig etter mottakelsen av planen gi forslagsstiller melding hvis planen ikke er oppfylt, og summarisk oppgi avvikene. 12-ukersfristen etter § 1 i forskrift om detaljregulering etter § 1 i plan- og bygningsloven stopper å løpe fra det tidspunkt kommunen i melding til forslagsstiller påviser de mangler materialet har. Fristen fortsetter å løpe når det materialet kommunen krever har kommet inn.

De tekniske kravene er spesifisert i Nasjonal produktspesifikasjon for arealplan og digitalt planregister

effales det at man går gjennom

6. Utforming av planen:

- PlanID
- Plannavn og/eller områdenavn
- Innhold og utforming av tittelfelt og tegnforklaring
- Krav til dokumentasjon for å anse planforslaget som godt nok opplyst og dermed komplett

7. Oversendelse av planforslag:

- Ønsker kommunen to sosi-filer, dvs. digitalt planomriss i tillegg for bruk i planoppstarten?
- Hvordan håndteres endringer av plankartet underveis i planprosessen? Det anbefales på det sterkeste å avklare hvem som skal gjøre eventuelle rettinger/endringer av planmaterialet etter offentlig ettersyn.



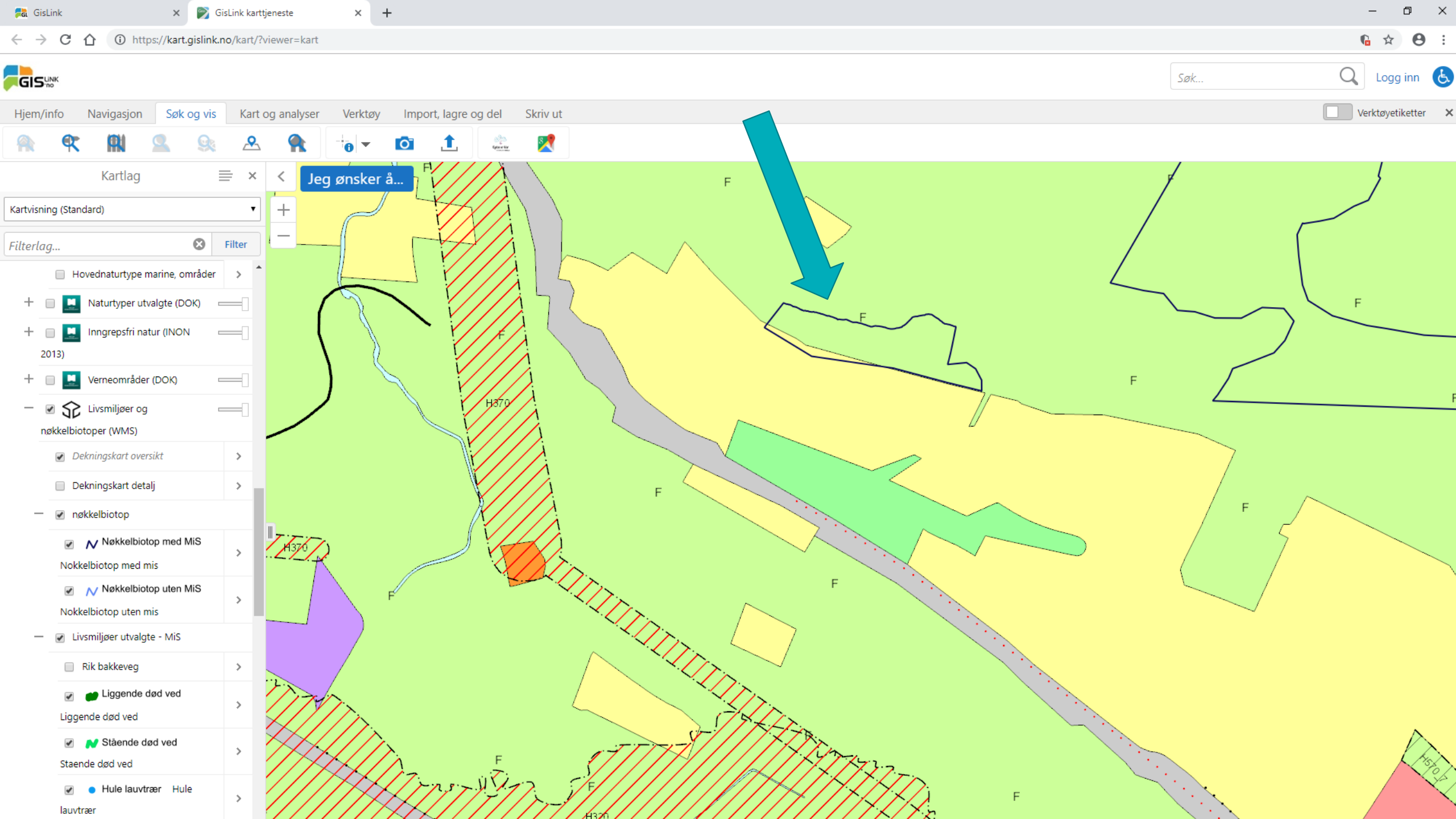
Kontroll kommunedelplan		Den tekniske kvaliteten til innsendte planbase er kontrollert i forhold til gjeldene SOSI-standard, Nasjonale produktspesifikasjoner for plan og etter Kart- og planforskriften. For mer informasjon om disse standardene se www.regjeringen.no/kartforskriften og SOSI produktspesifikasjon.
Kommune	5054 Indre Fosen	
Filnavn	5054_kdp-varvikan_planforslag_20181207.sos	
Plantype	21	
Nasjonal arealplan-ID	5054 17 182017004	
Plannavn	Kommunedelplan for Varvikan	
Mottaksdato	15.01.2019	
Kontrolldato	17.01.2019	
Kontrollert av	Eiling Ringdal	
Symbolbruk	✓	Godkjent
	!	Obs! Se merknad
	x	Må rettes opp
Manuelle kontroller	Status	Merknad
Kontroll av filer		
SOSI-versjon	✓	SOSI-VERSJON 4.5
Riktig enhet	✓	ENHET
Riktig koordinatsystem	✓	KOORDINATSYSTEM
Riktig tegnestil	✓	TEGSTIL
Riktig objektkategori	✓	OBJEKTKATEGORI
Riktig objektkatalog	✓	OBJEKTKATALOG Kommuneplan 2018-2021
Kontroll av innhold og baser		
Har planområde navn og ID i SOSI	✓	
Riktig kommunenummer og planid i nasjonal arealplanid	✓	
Stemmer vertikalknivåene i filen	✓	
Riktig planstatus	✓	
Er alle objekter innenfor planområdet	✓	
Er sum areal av formålflater og detaljeringssoner lik arealet av planområdet	✓	Område 7405681.17 kv.meter / Formål 7405679.54 kv.meter
Er kommuneplanområdet lik forvaltningspolygon	✓	Ikke relevant
Punktinformasjon (pinfo) i filen	✓	
Kontroll av plankartet (pdf)		
Samsvarer sosi-fil med plankart på pdf	✓	
Samsvarer tekst i sosi-fil med plankart på pdf	✓	
Annet		
Ligger planen i kommunens planregister	!	Nei
Maskinelle kontroller	Status	Merknad
Planområde		
SOSI-kontroll	✓	
Utvidet geometrikkontroll	✓	
Utvidet flatekontroll	✓	
Arealformål		
SOSI-kontroll	✓	
Utvidet geometrikkontroll	✓	
Utvidet flatekontroll	✓	
Hensyn/bestemmelser		
SOSI-kontroll	✓	
Utvidet geometrikkontroll	✓	
Utvidet flatekontroll	✓	
Samferdsel punktlinjer, Juridiske punktlinjer og påskrift		
SOSI-kontroll	✓	
Utvidet geometrikkontroll	✓	
Hele basen		
Datafeil	✓	
Ulovlige elementer i filen		
Konklusjon	Status	Merknad
Leveransen er godkjent og lagret i den nasjonale planbasen	✓	
Leveransen må rettes og sendes inn til Kartverket for ny kontroll		

Kartverket vil utføre en teknisk kontroll av planen



Eksempler på nytteeffekter

- Kommunen får bedre/mer presis/konkret uttalelser til planforslaget fra høringspartene

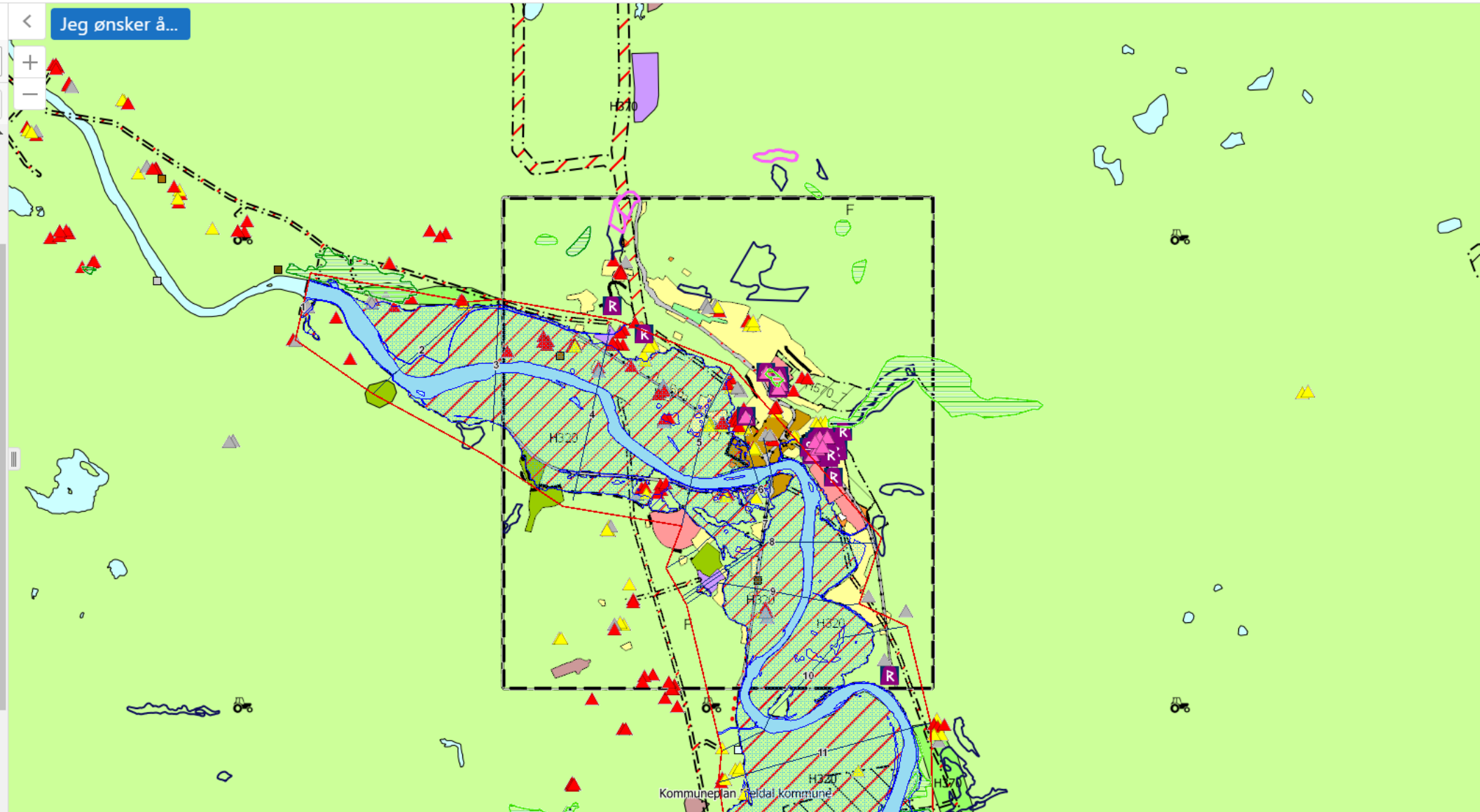




Eksempler på nytteeffekter

- Kommunen får bedre/mer presis/konkret uttalelser til planforslaget
- Rask tilgang til alle dokumenter for høringspartene
- Forenkle utsjekken mot relevante temadata

- Kartlag
- Kartvisning (Standard)
- Filterlag... Filter
- Vilt_Møre og Romsdal
 - Arter
 - Naturtyper NIN
 - Naturtyper (DOK)
 - Naturtyper utvalgte (DOK)
 - Inngrepsfri natur (INON 2013)
 - Verneområder (DOK)
 - Livsmiljøer og nøkkelbiotoper (WMS)
 - Verneplan for vassdrag (DOK)
 - Kostholdsrad
 - Villrein (DOK)
 - Verdifulle kulturlandskap
 - GEOLOGI
 - KULTURMINNER
 - LANDBRUK
 - ENERGI
 - KYST/FISKERI





Eksempler på nytteeffekter

- Kommunen får bedre/mer presis/konkret uttalelser til planforslaget
- Rask tilgang til alle dokumenter for høringspartene
- Forenkle utsjekken mot relevante temadata
- Unngå juridiske eller planfaglige uklarheter og misforståelser



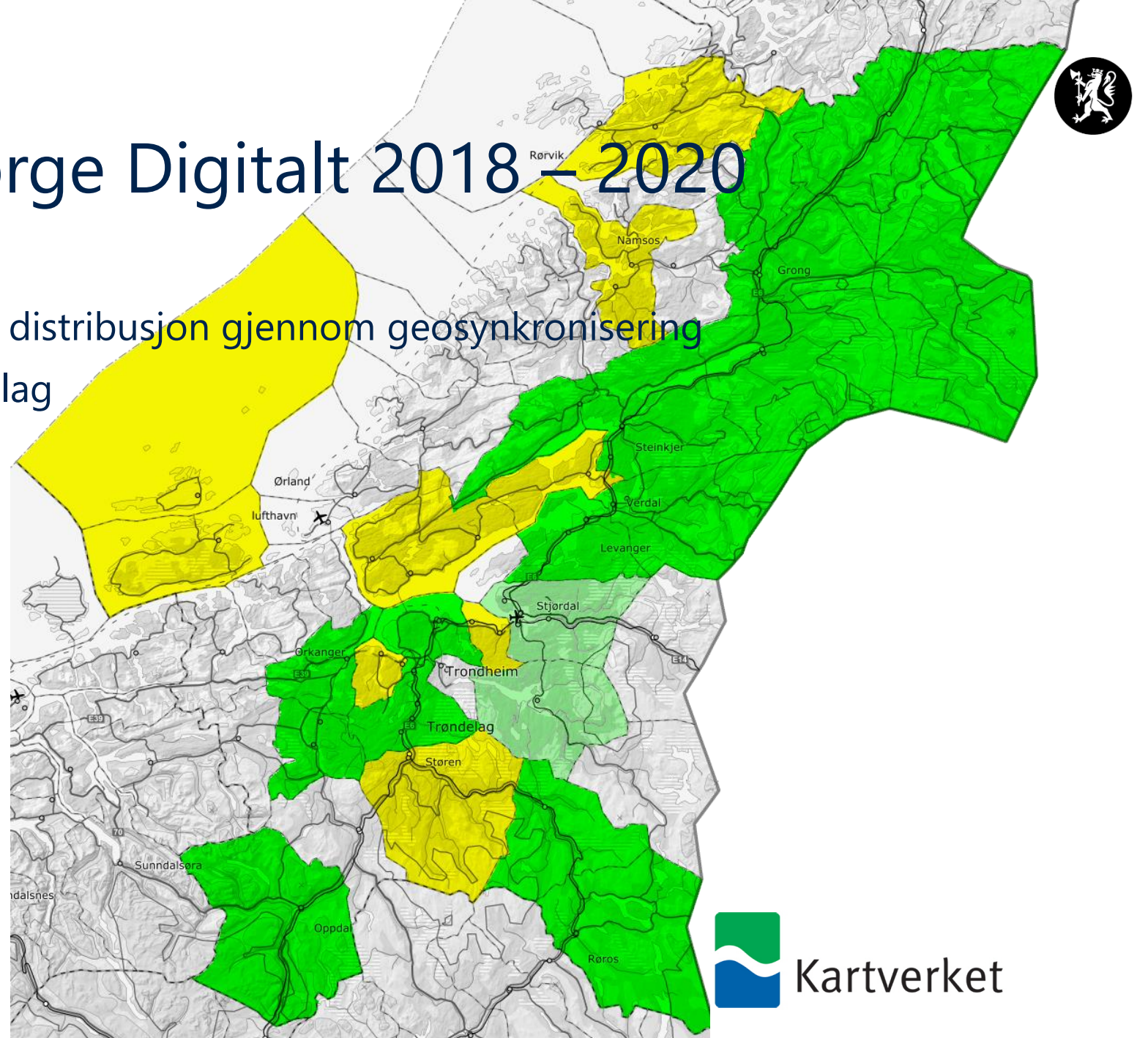


Eksempler på nytteeffekter

- Kommunen får bedre/mer presis/konkret uttalelser til planforslaget
- Rask tilgang til alle dokumenter for høringspartene
- Forenkle utsjekken mot relevante temadata
- Unngå juridiske eller planfaglige uklarheter og misforståelser
- Konsulenter blir møtt med samme krav og forventninger
- Effektiv teknisk kvalitetskontroll av SOSI-filer

Ny plansatsing i Norge Digitalt 2018 – 2020

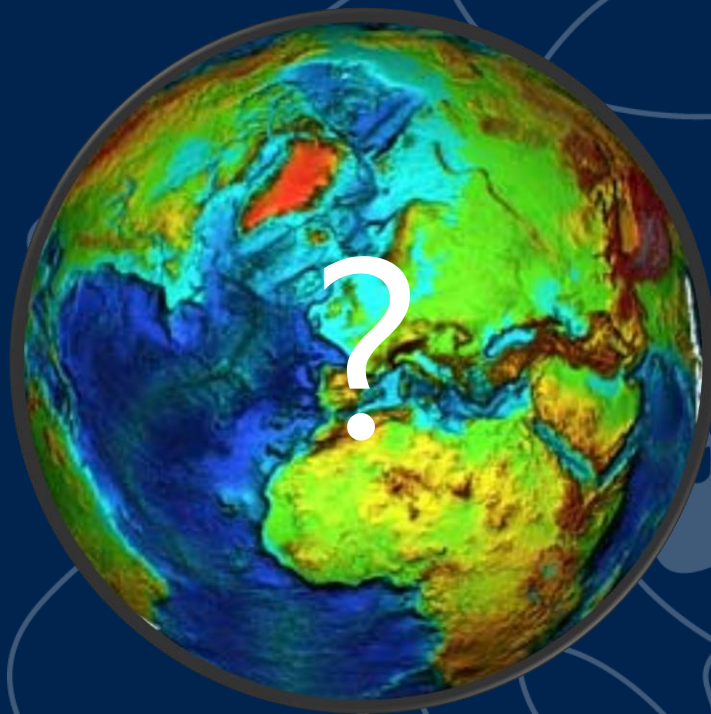
- Fokus på oppsett av automatisk distribusjon gjennom geosynkronisering
- 18, snart 19 kommuner i Trøndelag
- 174 kommuner i Norge





Vi ber alle kommuner i fylket, når de legger ut arealplaner til offentlig ettersyn i henhold til pbl. § 5-2, sender ett eksemplar av SOSI-fil og pdf-fil til Statens kartverk Trøndelag pr e-post **planTrøndelag@kartverket.no**. De filene som oversendes må være identiske med det plankartet som legges ut til offentlig ettersyn.





Julia Olsson

GIS-koordinator fylkesmannen i Trøndelag

E-post: fmtljol@fylkesmannen.no

Telefon: 73199251



Fylkesmannen i Trøndelag

Trööndelagen fylhkenålma

Facebook [FylkesmannenTrondelag](https://www.facebook.com/FylkesmannenTrondelag)

Nettside fylkesmannen.no/Trondelag